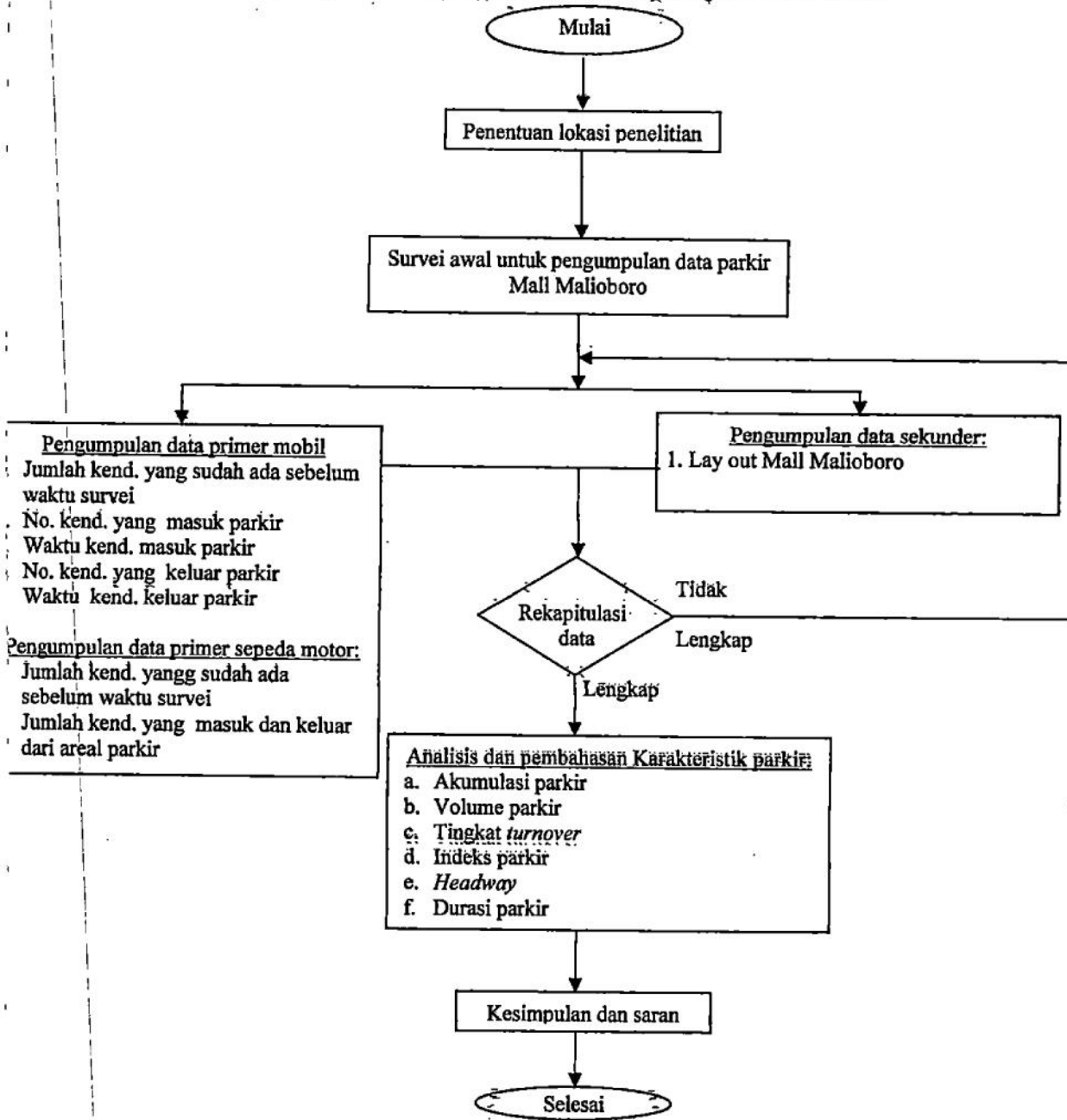


BAB IV
METODE PENELITIAN

A. Tahapan Penelitian

Tahapan penelitian yang dilakukan mengacu pada Gambar 4.1:



Gambar 4.1. Bagan alir penelitian

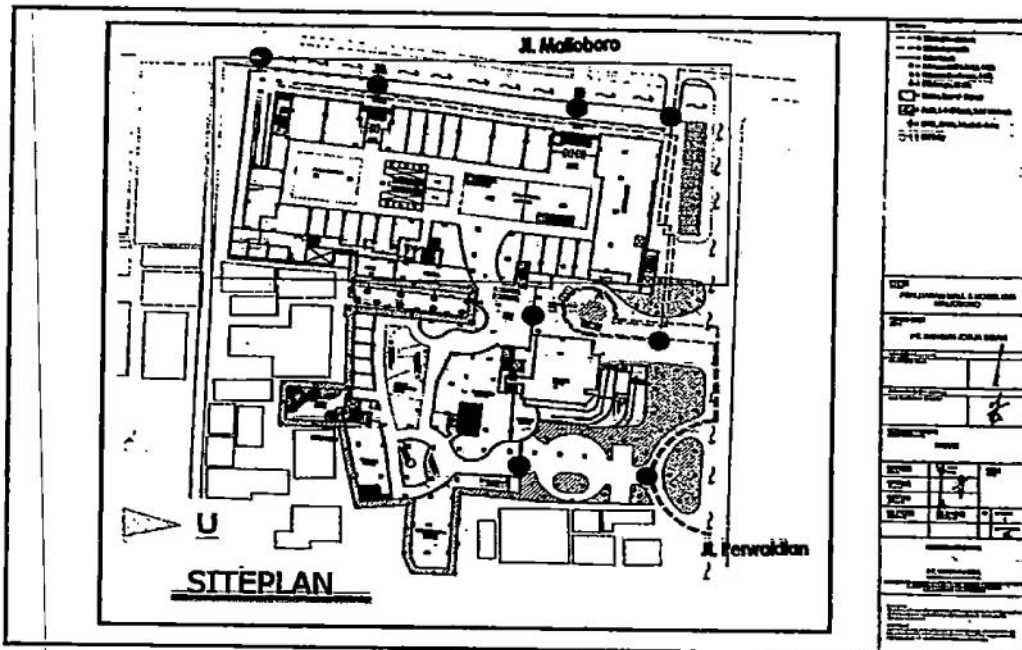
B. Lokasi dan Metode Penelitian

Lokasi penelitian ini adalah areal parkir Mall Malioboro. Penelitian ini menggunakan survei durasi parkir, yaitu dengan cara mengadakan pengamatan dan pencatatan nomor dan waktu kendaraan yang masuk dan keluar pada lokasi parkir Mall Malioboro.



Gambar 4.2. Denah parkir untuk mobil penumpang dan sepeda motor

Dari Gambar 4.2 diatas jalan Malioboro dan jalan Perwakilan merupakan akses utama bagi kendaraan keluar dan masuk dari lokasi parkir Mall Malioboro. Adapun Gambar 4.3 merupakan Gambar Site Plan Mall Malioboro.



Gambar 4.3. Site Plan Mall Malioboro

C. Data yang Dibutuhkan

Data yang diperlukan dalam penelitian ini adalah data primer dan data sekunder.

1. Data Primer

Yaitu data yang diperoleh dari lapangan melalui survei langsung kendaraan yang keluar dan yang masuk lokasi parkir.

Adapun data yang diperoleh di lapangan untuk tiap sepeda motor dan mobil penumpang yaitu:

- a. Jumlah kendaraan yang sudah ada sebelum waktu survei.
- b. Nomor kendaraan yang masuk areal parkir.
- c. Waktu kendaraan yang masuk areal parkir.
- d. Nomor kendaraan yang keluar areal parkir.
- e. Waktu kendaraan yang keluar areal parkir.

Data lain yang diperoleh dilapangan adalah luas areal parkir yang tersedia.

2. Data Sekunder

Yaitu data yang diperoleh dari pihak manajemen Mall Malioboro. Data yang dibutuhkan :

- a. Lay out Mall Malioboro.

D. Pelaksanaan Penelitian

1. Waktu Penelitian

Penelitian dilakukan selama 2 (dua) hari yaitu pada hari Sabtu dan Senin, tanggal 17 dan 19 Maret 2012 dengan asumsi mewakili hari libur dan hari kerja.

Survei ini dilakukan 3 (tiga) shift dengan penjelasan bahwa pada hari Sabtu survei hanya 1 (satu) shift yaitu dimulai dari pukul 13.00 WIB sampai dengan pukul 21.00 WIB, sedangkan pada hari Senin dilaksanakan survei sebanyak 2 (dua) shift yaitu shift pertama dimulai dari pukul 07.00-14.00 WIB dan shift kedua dimulai dari pukul 14.00-21.00 WIB. Hal ini dilakukan karena pada jam tersebut terjadi aktivitas yang cukup tinggi di areal parkir Mall Malioboro.

2. Alat yang digunakan

Alat-alat yang digunakan dalam pelaksanaan survei di lapangan adalah:

- a. *Counting down* (untuk menghitung jumlah kendaraan yang masuk).
- b. Alat tulis.
- c. *Writing board*.
- d. Formulir survei.
- e. Kamera digital untuk dokumentasi aktivitas kendaraan yang masuk dan keluar di lokasi parkir.

3. Cara Penelitian

Penelitian ini dilakukan oleh 4 (empat) orang surveyor yang masing-masing mempunyai tugas sebagai berikut:

- a. Surveyor pertama dan kedua pada pintu parkir mobil sebelah utara dan pintu mobil basement di sebelah selatan bertugas mencatat jumlah kendaraan yang sudah ada dan mencatat plat nomor kendaraan pada areal parkir sebelum waktu survei dilaksanakan, serta mencatat kendaraan yang keluar masuk pada pintu utama dengan mencatat plat nomor kendaraan dan waktu kendaraan yang masuk dan keluar dari areal parkir.
- b. Surveyor ketiga dan keempat pada pintu parkir motor di sebelah utara dan selatan dimana areal lokasi parkir yang luas jadi ada empat pintu dan harus di bagi masing-masing dua pintu dimana masing-masing surveyor mengamati dua pintu. Adapun surveyor ini bertugas mencatat jumlah sepeda motor pada areal parkir sebelum waktu survei dilaksanakan serta mencatat jumlah kendaraan yang masuk dan keluar dari areal parkir.

4. Cara rekapitulasi data

Data kendaraan masuk dan keluar direkap dengan menggunakan program komputer, yaitu dengan cara menyalin semua nomor kendaraan yang keluar dan masuk untuk diurutkan terlebih dahulu mulai dari a sampai z, kemudian disesuaikan nomor kendaraan yang sama antara waktu masuk dan keluar areal parkir untuk mendapatkan data durasi parkir masing-masing kendaraan dan data lainnya.

5. Cara analisis

Data yang sudah ada dianalisis dengan menggunakan program komputer dengan tahapan-tahapan sebagai berikut:

- a. Akumulasi parkir dihitung berdasarkan interval waktu 15 menit. Dalam 15 menit di hitung jumlah kendaraan yang masuk dan kendaraan yang keluar.
- b. Hasil durasi parkir masing-masing kendaraan didapat dengan mengurangi waktu keluar kendaraan dengan waktu masuk kendaraan tersebut.
- c. Volume parkir harian didapat dengan menjumlahkan kendaraan yang masuk selama satu hari.
- d. Dari hasil analisis diatas dapat ditentukan karakteristik parkir (akumulasi, volume, turnover, indeks parkir, *headway*).