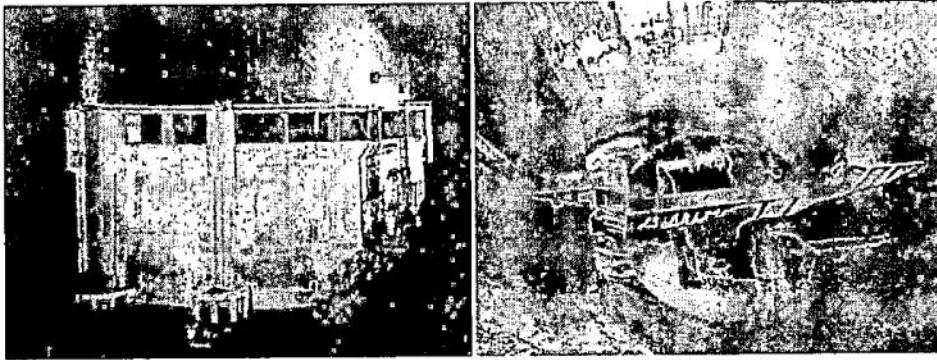
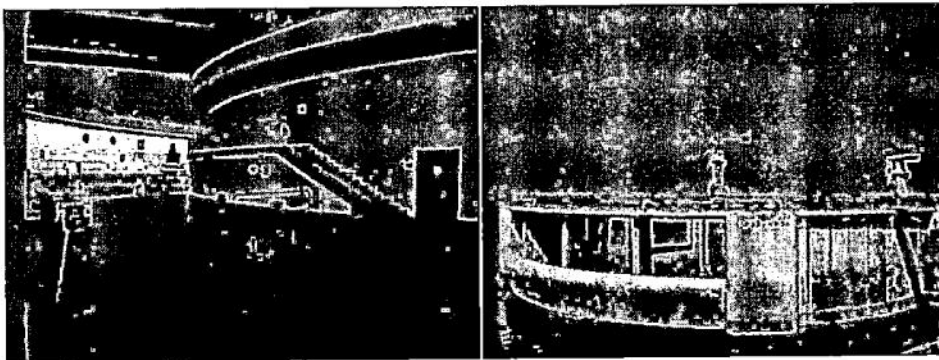


LAMPIRAN



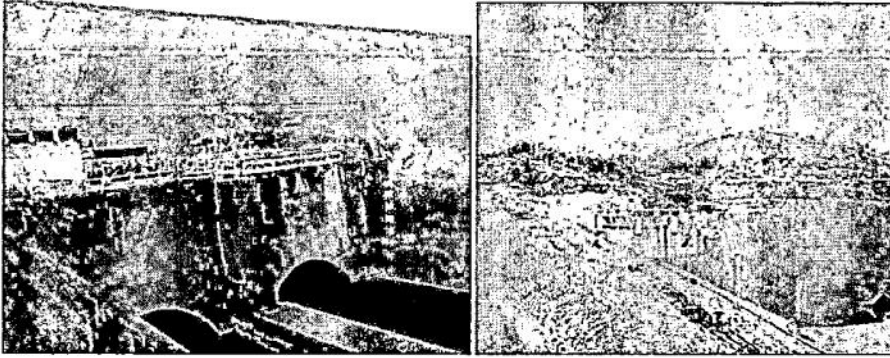
Gambar 1 kiri: *morning glory* pada malam hari dan
kanan: bagian dalam *morning glory*

(Sumber Dokumentasi PJT II Divisi PLTA)



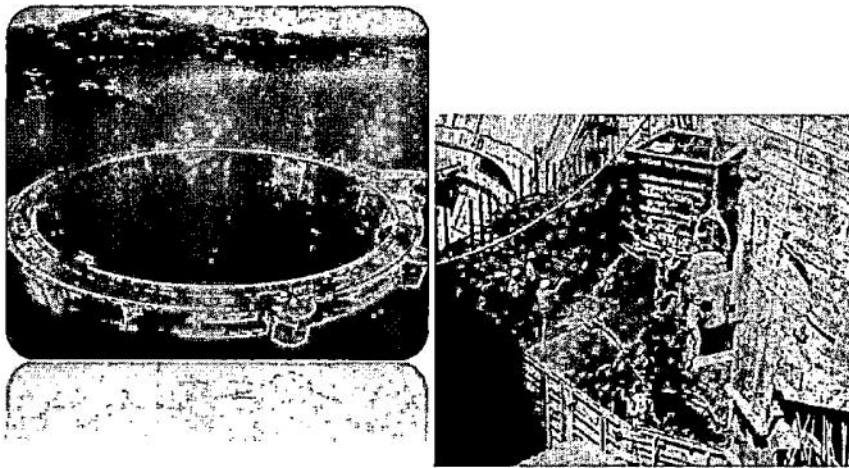
Gambar 2 kiri: Ruang pembangkit
kanan : *morning glory*

(Sumber: Dokumentasi PJT II Divisi PLTA)

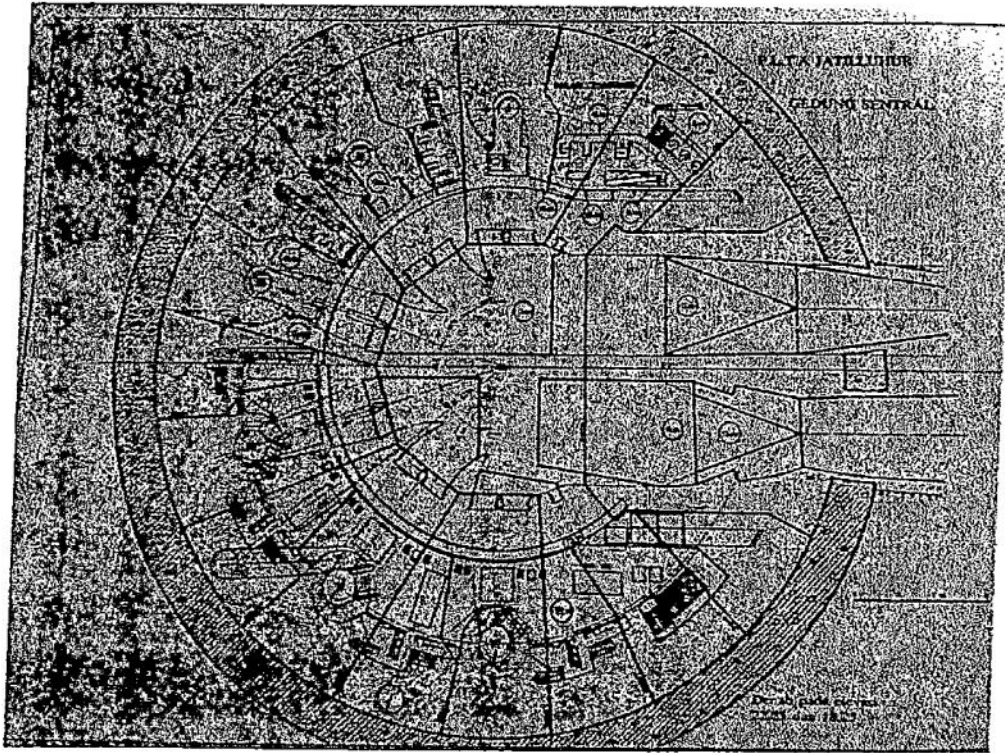


Gambar 3 saluran limpasan air dan morning glory pada tahap pembangunan

(Sumber: Dokumentasi PJT II Divisi PLTA)



Gambar 4 morning glory tampak dari atas dan morning glory pada tahap pembangunan



Gambar 5 Denah penempatan Turbin pada gedung sentral
 (PT. YODYA KARYA, (1991) *Project Document Filing System Dan Operation & Maintenance Manuals PLTA Ir. H.*
Djuanda Jatiluhur Jilid VI.2 Operasi dan Pemeliharaan Peralatan Bidang Elektro Mekanik) :

Data produksi listrik turbin selama tahun 2011

Bulan	Urutan	Unit 1	Unit 2	Unit 3	Unit 4	Unit 5	Unit 6	Kumulatif
Januari	Produksi (Kw)	25976,245	26265,412	20250,479	20206,168	22253,084	23583,430	328992,010
	Produksi (HP)	94834,145	85221,918	27155,893	27096,472	29841,385	34307,379	188457,192
Februari	Produksi (Kw)	22197,743	21820,374	20360,748	22313,876	21813,696	13808,826	286199,570
	Produksi (HP)	29686,714	29261,121	27303,763	29922,908	29252,166	18517,635	163944,907
Maret	Produksi (Kw)	22280,403	20916,918	23368,941	22557,871	19802,376	20623,058	303275,536
	Produksi (HP)	29878,021	28049,587	31337,750	30250,105	26554,986	27655,521	173725,969
April	Produksi (Kw)	22105,949	21070,613	21394,627	20640,569	20744,224	0,000	248042,952
	Produksi (HP)	29644,077	28255,691	28690,195	27679,004	27818,004	0,000	142086,971
Mei	Produksi (Kw)	23194,595	22428,277	22199,236	23707,566	22761,226	0,000	267554,996
	Produksi (HP)	31103,952	30076,319	29769,175	31791,846	30522,804	0,000	153264,097
Juni	Produksi (Kw)	22380,945	19510,061	25232,020	27374,835	23485,523	0,000	276199,100
	Produksi (HP)	30012,847	26162,992	33836,138	36709,654	31494,086	0,000	158215,717
Juli	Produksi (Kw)	23744,047	23824,754	23451,054	23836,648	23429,365	26280,488	338429,841
	Produksi (HP)	31840,768	31948,995	31447,864	31964,945	31418,779	35242,134	193863,484
Agustus	Produksi (Kw)	23436,858	25027,705	25701,476	25384,412	23253,688	23176,006	341739,519
	Produksi (HP)	31428,826	33562,153	34465,679	34040,496	31183,196	31079,025	195759,374
September	Produksi (Kw)	16705,045	23762,407	21495,877	21700,281	19781,896	20073,253	289157,413
	Produksi (HP)	22401,465	31865,388	28825,971	29100,077	26527,522	26918,232	165638,655
Oktober	Produksi (Kw)	18781,229	0,000	18304,101	18419,210	18863,798	18452,619	217293,860
	Produksi (HP)	25185,629	0,000	24545,799	24700,161	25296,353	24744,962	124472,903
November	Produksi (Kw)	19628,048	0,000	20203,020	18896,477	19972,495	16454,266	222756,230
	Produksi (HP)	26321,212	0,000	27092,249	25340,176	26783,116	22065,170	127601,924
Desember	Produksi (Kw)	24942,792	18754,000	25473,966	25503,152	25133,030	0,000	280468,048
	Produksi (HP)	33448,284	25149,115	34160,588	34199,727	33703,394	0,000	160661,107