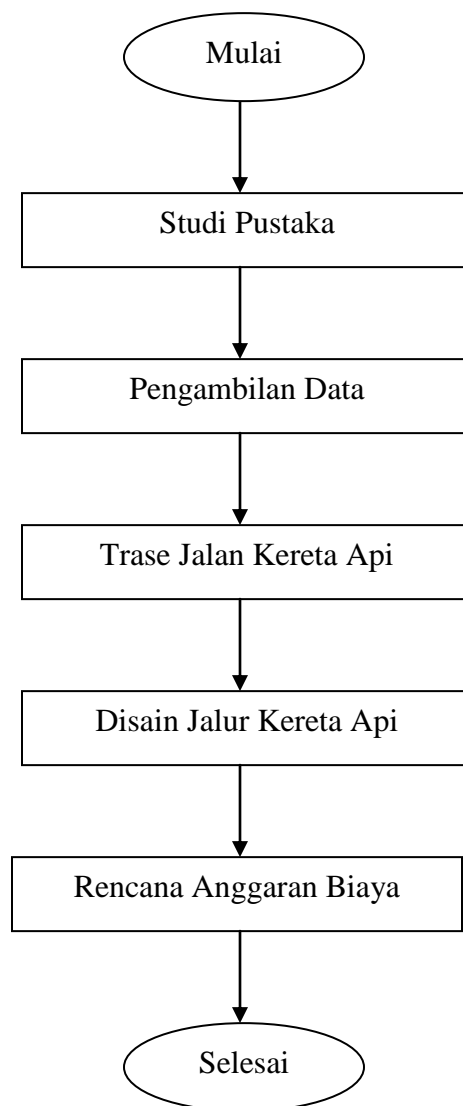


BAB IV
METODOLOGI STUDI

A. Tahapan Studi

Tahapan studi ini dilakukan dapat digambarkan dalam bagan alir tahapan studi di bawah ini (Gambar 3.1) :



Gambar 3.1 Bagan Alir Tahapan Studi

B. Lokasi Studi

Studi dilaksanakan di Stasiun Kalibalangan STA 86 + 090 ke Stasiun Cempaka di Propinsi Lampung.

C. Peraturan – Peraturan

Pedoman yang digunakan dalam Studi detail engineering disain (DED) jalur kereta api antara stasiun kalibalang ke stasiun cempaka, Lampung, yaitu :

1. UU No. 23 Tahun 2007 tentang Perkeretaapian .
2. PP No. 56 / 2009 tentang Penyelenggaraan Perkeretaapian.
3. PP No. 72 / 2009 tentang Lalu Lintas dan Angkutan Keretaapian.
4. Peraturan Menteri No. 11 tahun 2011 tentang Penerapan Trase Jalan KA.
5. Peraturan Menteri No. 60 tahun 2012 tentang Persyaratan Teknis Jalur Kereta Api.
6. Peraturan Menteri No. 78 tahun 2014 Tentang Standar Biaya.
7. Peraturan Daerah No. 10 tahun 1986.

D. Tahap Analisis Data

Tahap analisi data dalam Studi DED ini mempunyai 4 tahapan dalam perencanaan ini yaitu 1. Tahap persiapan, 2. Tahap pengumpulan data, 3. Tahap analisis, 4. Tahap perencanaan, 5. Tahap Finalisasi. Adapun penyusunan tahapan pekerjaan ini disesuaikan dengan kebutuhan pelaporan dalam studi ini, di mana tujuan dari setiap tahapan adalah sebagai berikut:

1. Tahap Persiapan

Tahap persiapan berupa pembuatan program kerja, pengurusan ijin-ijin survei dan mobilisasi peralatan survei, serta tahap pengembangan metodologi perencanaan yang meliputi penyusunan konsep dan metoda perencanaan.

2. Tahap Pengumpulan Data

Ditujukan untuk memperoleh data sekunder maupun primer yang dibutuhkan dalam kegiatan analisis dalam studi penetapan trase ini. Data primer yang penyusun temukan adalah adalah laporan pendahuluan dari proyek perencanaan DED jalur Tunggal, dan data sekunder yang penyusun dapatkan adalah peta topografi dari BAKOSURTANAL UGM dengan skala 1 : 50.000.

3. Tahap Analisis

Tahap analisis ini mempunyai beberapa tahapan – tahapan saat membuat studi ini, antara lain : 1. Membuat kontur menggunakan aplikasi Quikgrid dengan menggunakan skala 1:3 setiap kotaknya, 2. Membuat trase geometri, 3. Menghitung, menentukan, dan merencanakan disain yang direncanakan, 4. Disain, 5. RAB.

4. Tahap Finalisasi

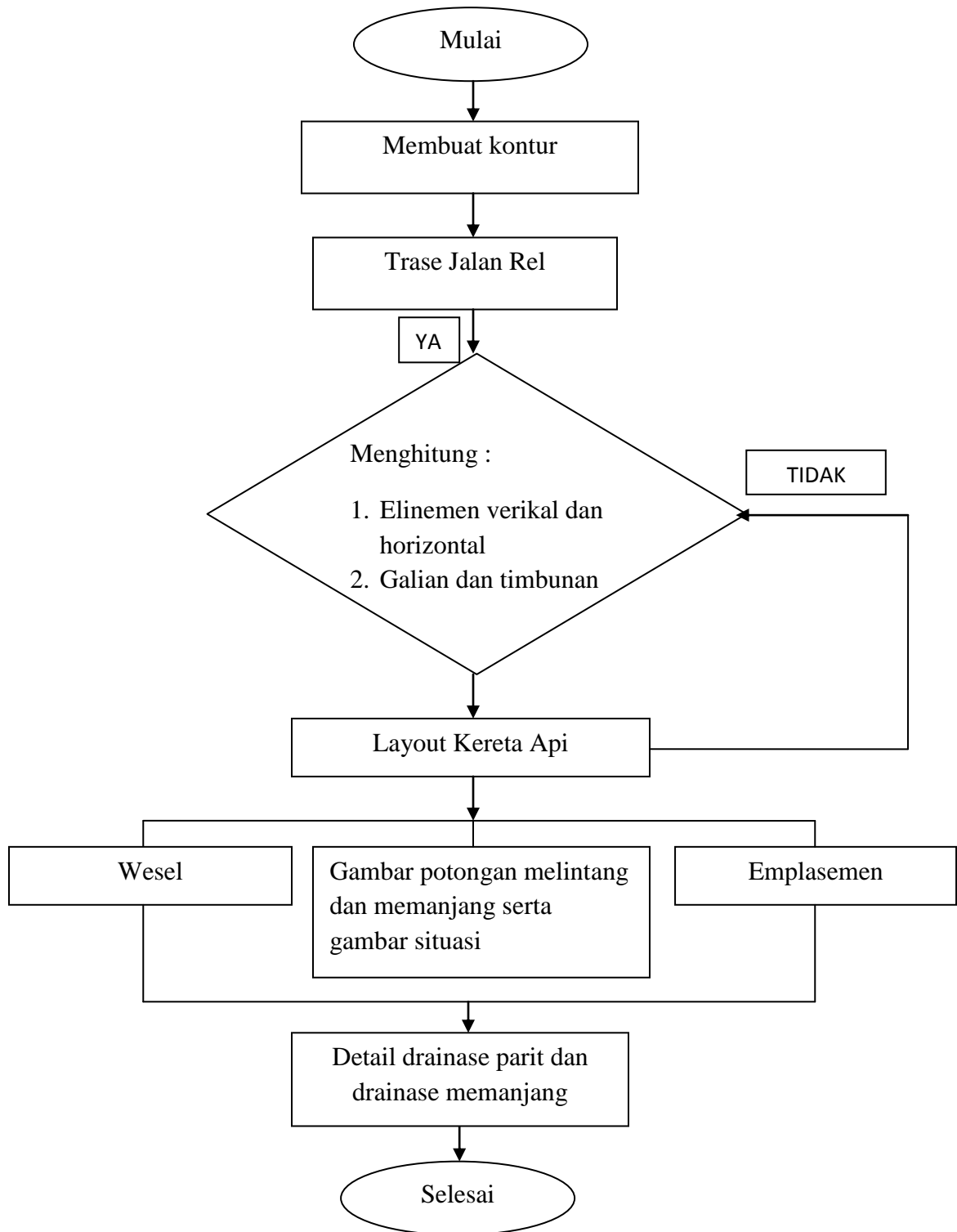
Ditujukan untuk melengkapi laporan studi sesuai dengan hasil diskusi dengan pihak pemberi kerja dan masukan dari berbagai instansi untuk dijadikan hasil akhir dari studi ini.

5. Tahap kesimpulan

Kesimpulan disebut juga pengambilan keputusan. Pada tahap ini, data yang telah dianalisa dibuat suatu kesimpulan yang berhubungan dengan tujuan penelitian.

E. Desain Teknis

Proses tahapan disain yang penyusun saat membuat desain pada Studi Detail Engineering Design (DED) Kereta Api Jalur Ganda Dari Stasiun Kalibalangan – Stasiun Cempaka, ialah



Gambar 3.2 Bagan Alir Tahapan Perencanaan