

## BAB II

### GAMBARAN UMUM PERUSAHAAN

#### A. Latar Belakang Perusahaan

##### A.1 Sejarah Perusahaan

Industri *handycraft* di Indonesia termasuk salah satu industri yang memiliki prospek menjanjikan, karena peminatnya tidak hanya terbatas di dalam negeri tetapi sampai ke mancanegara. Karena bagi kalangan tertentu, barang antik atau *handycraft* apapun jenis dan bentuknya bisa menjadi sesuatu yang memancing perhatian untuk dilihat, dinikmati, dibeli bahkan untuk dikoleksi.

Selain itu industri *handycraft* juga membuka lapangan kerja bagi masyarakat, karena banyak menyerap tenaga kerja yang umumnya berasal dari masyarakat lapisan bawah. Hal tersebut dikarenakan dalam produksinya kebanyakan dilakukan secara tradisional/manual.

CV Palem Craft Jogja, sejak tahun 2000 telah menjadi perusahaan penghasil dan eksportir barang-barang kerajinan, dengan produk utama aksesoris interior. CV Palem Craft Jogja memproduksi berbagai macam jenis produk yang berbahan alami termasuk kayu dan bambu. Diantara produknya adalah vas terracotta, tempat lilin, *screen*, pigura, bingkai kaca, nampan, berbagai jenis lampu, meja dan *stand lamps*. (Sumber: [www.palemcraft.com](http://www.palemcraft.com))

Perusahaan CV Palem Craft Jogja, dalam mengembangkan dan menghasilkan produknya mengutamakan kerja sama dengan para pengrajin dan workshop yang berasal dari daerah Yogyakarta dan sekitarnya

Bahan yang digunakan dalam pembuatan *handycraft* umumnya berasal dari material alami. CV Palem Craft Jogja berusaha untuk selalu mengikuti kemauan pasar, yaitu dengan membuat produk-produk berdasarkan permintaan konsumen atau pelanggan.

Untuk memastikan kualitas produk yang terbaik, CV Palem Craft Jogja memilih dan memproses material serta mengawasi secara langsung produksinya. Selain itu CV Palem Craft Jogja juga mengontrol disain, pengembangan, dan semua aspek produksi.

CV PALEM CRAFT JOGJA didirikan di Yogyakarta pada tahun 2003, oleh Bapak Deddy Effendy An, ST, yang sekaligus menjabat sebagai pimpinan perusahaan. Adapun kantor perusahaan tersebut tepatnya terletak di Jl. KHA Dahlan 8 Yogyakarta, telpon +62 (0274) 548080/545485, fax +62 548080. email: [palemcraft@idola.net.id](mailto:palemcraft@idola.net.id), website: [www.palemcraft.com](http://www.palemcraft.com).

Kegiatan/operasional CV Palem Craft Jogja dipimpin dan dilaksanakan oleh:

- Direktur: Deddy Effendy An, ST.
- Wakil Direktur: Firda Nurul Aini, SE
- Departemen Marketing, meliputi Merchandiser, Administrasi *Export* dan *shipment*
- Departemen Produksi, meliputi *Quality Control*, Administrasi Produksi, Bagian *Packing*
- Departemen Keuangan, meliputi *accounting* dan kas

CV Palem Craft Jogja mempunyai cabang di daerah Bandung, Kalen

Pendowo Harjo, Sewon, Bantul, Yogyakarta.

(Sumber: Wawancara dengan wakil direktur CV Palem Craft Jogja, Firda Nurul Aini, S.E.)

### **A.1.1 Hari dan Jam Kerja Karyawan**

Karyawan CV Palem Craft Jogja mempunyai jam kerja sebagai berikut:

- Senin - jum'at: 08.00 - 17.00 WIB
- Sabtu : 09.30 – 12.00 WIB

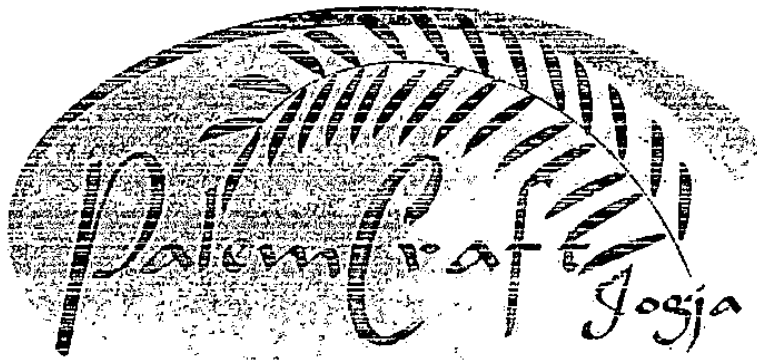
Dengan waktu istirahat makan siang dan sholat selama 60 Menit.

(Sumber: Wawancara dengan wakil direktur CV Palem Craft Jogja, Firda Nurul Aini, S.E.)

## **A.2 Logo dan Motto CV Palem Craft Jogja**

### **A.2.1 Logo CV Palem Craft Jogja**

Adapun logo CV Palem Craft Jogja adalah sebagai berikut:



**INTERIOR ACCESORIES & HANDICRAFT  
PRODUCERS & EXPORTER**

(Sumber: [www.palemcraft.com/products](http://www.palemcraft.com/products))

### **A.2.2 Motto CV Palem Craft Jogja**

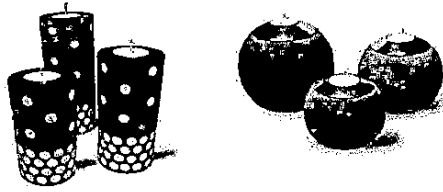
Adapun motto CV Palem Craft Jogja adalah sebagai berikut: “ *WITH THE SPIRIT FINE ART AND CRAFT*”.

## **B. Produk CV Palem Craft Jogja**

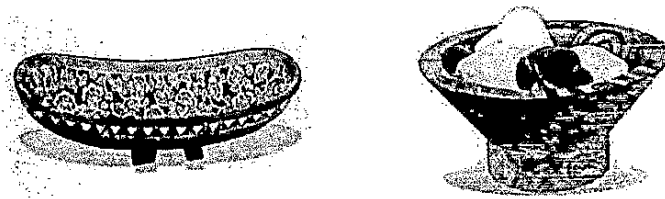
### **B.1 Jenis Produk CV Palem Craft Jogja**

Sesuai dengan spesifikasinya dalam bidang *handycraft*, maka program utama dari CV Palem Craft Jogja adalah memproduksi bermacam-macam barang kerajinan dengan bahan dasar utama berupa material alam. Barang-barang yang diproduksi CV Palem Craft Jogja mengutamakan kualitas produk yang prima dengan melibatkan tekhnisi finishing dalam jumlah yang besar. Hal tersebut dimaksudkan agar dapat memproduksi barang-barang dengan desain yang bermacam-macam. Selain itu CV Palem Craft Jogja juga mendesain barang sesuai dengan selera dan pesanan konsumen.

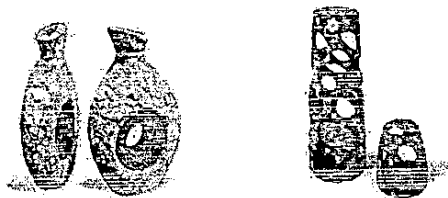
- *Candle*



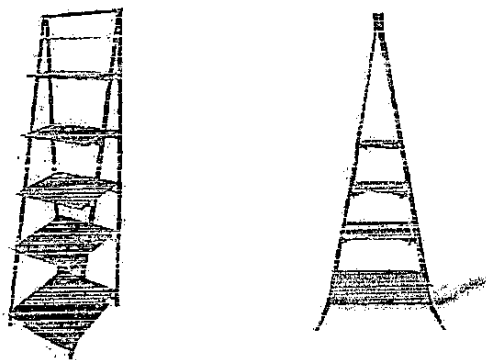
- *Aksesoris dari kayu*



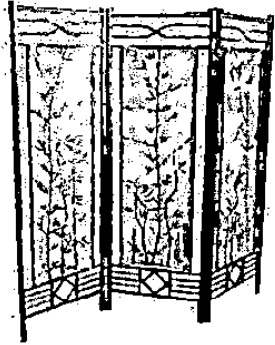
- *Wooden Vase*



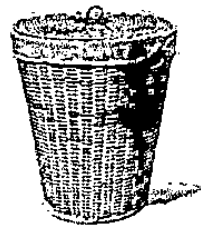
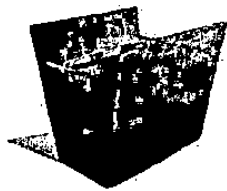
- *Hiasan dari bambu*



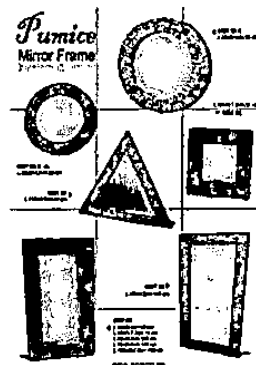
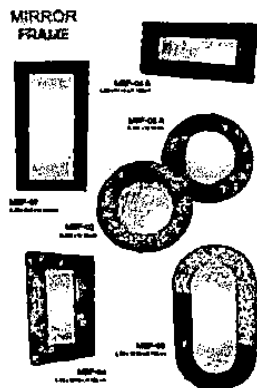
- *Screen/tirai*



- *Boxes/kotak hiasan*



- *Mirror/kaca*



## **B.2 Keunggulan Produk CV Palem Craft Jogja**

Pimpinan CV Palem Craft Jogja memiliki komitmen yang kuat untuk menghasilkan produk yang berkualitas prima. Untuk itu selain masukan dari para pelanggan, maka pimpinan berusaha untuk menjaga mutu produknya dengan memilih bahan-bahan yang berkualitas serta menjalin kerjasama dengan berbagai unsur yang terkait dengan pengolahan dan pembuatan. CV Palem Craft Jogja juga berusaha menemukan berbagai inovasi dan alternatif lain yang berkaitan dengan desain dan variasi produk.

Adapun keunggulan yang ditawarkan antara lain adalah desain yang bervariasi, *finishing* produk yang prima, dan harga yang kompetitif.

(Sumber: Wawancara dengan wakil direktur CV Palem Craft Jogja, Firda Nurul Aini, S.E.)

## **B.3 Penjualan Produk CV Palem Craft Jogja**

Untuk memasarkan produk-produknya supaya dikenal luas oleh masyarakat, maka pihak pimpinan perusahaan CV Palem Craft Jogja membuat strategi pemasaran melalui berbagai media promosi dan juga penjualan secara langsung melalui *showroom*. Penjualan produk CV Palem Craft Jogja dilakukan dalam basis *container*. Serta melalui penjualan langsung di *showroom*.

Sistem pembayaran yang berlaku pada proses transaksi, ada 3 macam:

### **1. Tunai**

Risanya berlaku untuk pembelian eceran

## 2. T/T transfer

Dengan ketentuan deposit 35% dari jumlah pembelian untuk fix order, kemudian balance payment sebelum barang dikirim, sistem ini berlaku untuk pembelian LCL/trucking/retail/bukan full container. Sedangkan untuk pembelian export full container, sebelum dokumen shipment dikirim, harus sudah dibayarkan.

## 3. L/C at sight

Sistem pembayaran dengan menggunakan dokumen bank sebagai jaminan, prosesnya setelah dokumen L/C kita terima dari bank, kita bisa memulai produksi barang sesuai dengan pesanan, kemudian setelah barang dikirim kepada pemesan, dokumen export dikirim ke bank dan kita akan mendapat pembayaran dari bank.

Pimpinan CV Palem Craft Jogja selalu berusaha untuk meningkatkan pelayanannya semaksimal mungkin dengan mengadakan perbaikan dan peningkatan dengan aspek-aspek terkait yang mendukung keberhasilan penjualan pada CV Palem Craft Jogja.

(Sumber: Wawancara melalui email pada tanggal 2 Maret 2009 dengan

...ambil direktur CV Palem Craft Jogja, Erida Nurul Aini, S.E.)