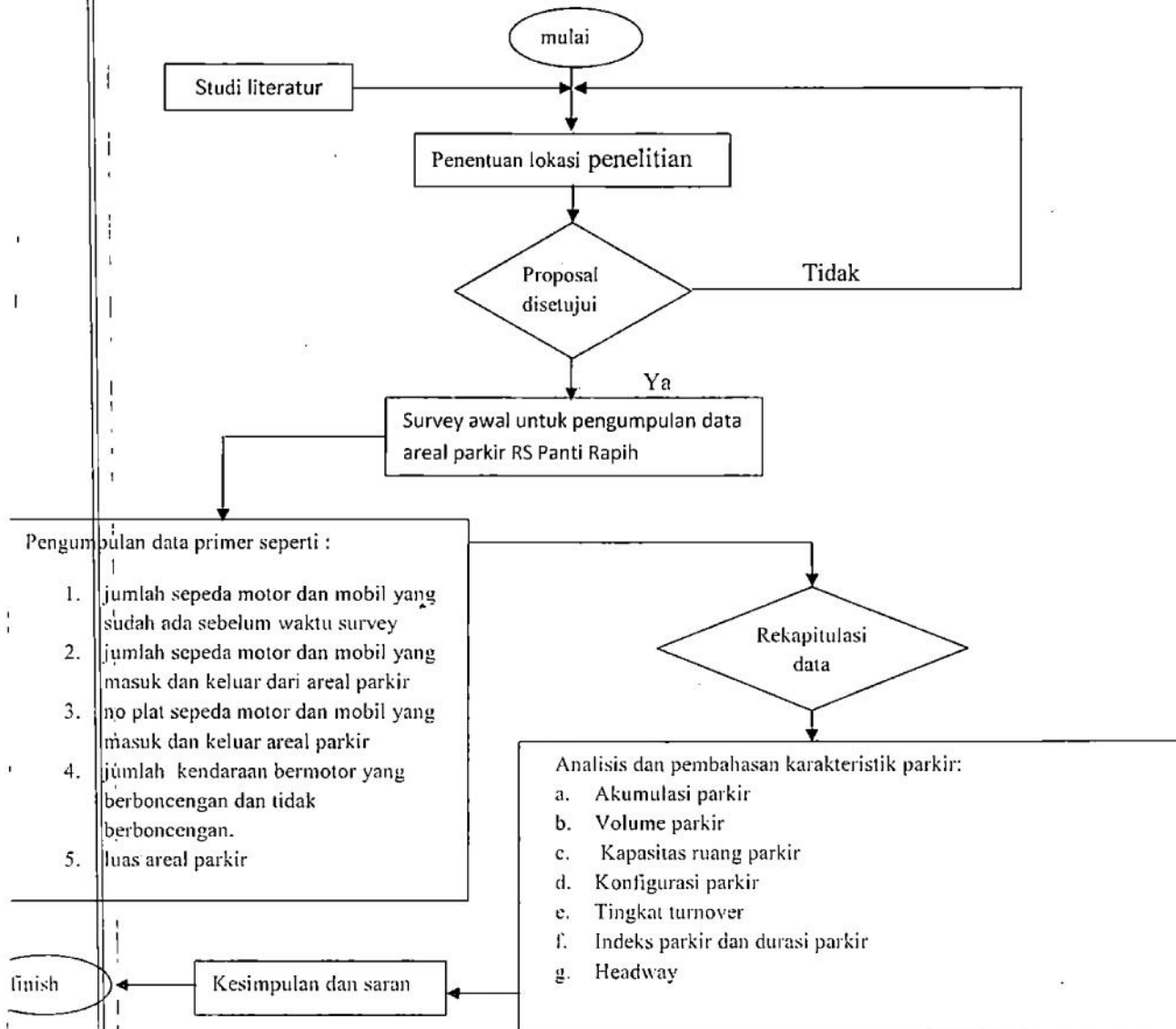


## BAB IV METODE PENELITIAN

### A. Tahap Penelitian

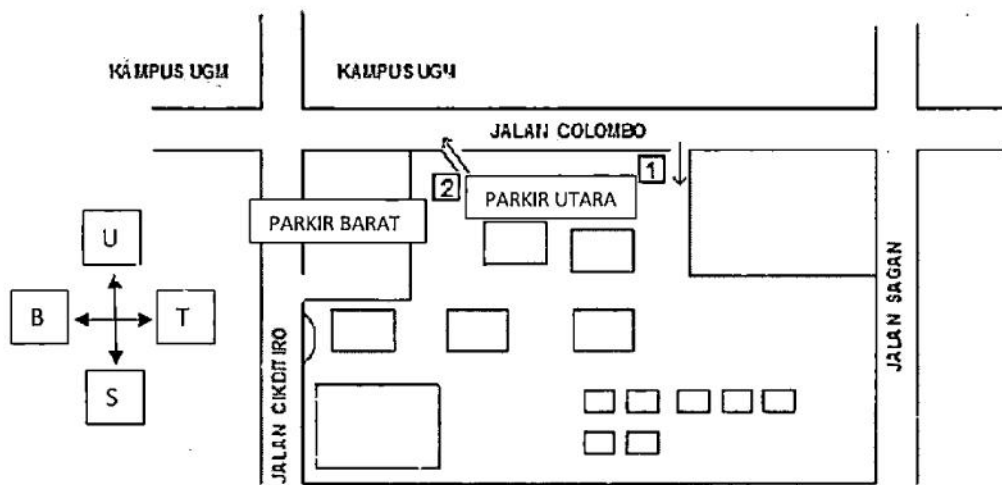
Tahapan penelitian yang dilakukan mengacu pada Gambar 4.1



Gambar 4.1 Tahap Penelitian

## B. Lokasi Penelitian

Lokasi penelitian ini adalah areal parkir RS Panti Rapih yang berlokasi di Jl. Teuku Cik Ditiro 30 Yogyakarta. Denah lokasi survey analisis parkir sepeda motor dan mobil Rumah Sakit Panti Rapih dapat dilihat pada Gambar 4.2



### KETERANGAN :

1. surveyor mencatat kendaraan yang masuk areal parkir sebelah utara rumah sakit
2. surveyor mencatat kendaraan yang keluar areal parkir sebelah utara rumah sakit

Gambar 4.2 Denah lokasi Rumah Sakit Panti Rapih Yogyakarta.

### **C. Waktu Penelitian**

Penelitian dilakukan pada hari Sabtu dan Minggu tanggal 9 dan 10 maret 2013. Survey untuk pengambilan data primer dimulai pukul 09.00 WIB sampai pukul 19.00 WIB. Karena pada hari dan waktu tersebut merupakan hari akhir pekan.

### **D. Data yang dibutuhkan**

Data yang diperlukan dalam penelitian ini adalah data primer.

#### Data Primer

Yaitu data yang langsung diperoleh dari lapangan melalui survey langsung kendaraan yang keluar dan yang masuk lokasi parkir.

Adapun data yang diperoleh dilapangan untuk setiap sepeda motor dan mobil yaitu :

- a. Jumlah kendaraan yang sudah ada pada waktu survey.
- b. Nomor kendaraan yang masuk areal parkir.
- c. Waktu kendaraan yang masuk areal parkir.
- d. Nomor kendaraan yang keluar areal parkir.
- e. Waktu kendaraan yang keluar areal parkir.

Data lain yang diperoleh dilapangan adalah pengukuran luas areal parkir yang tersedia.

## E. Pelaksanaan Penelitian

### 1. Alat yang digunakan

Alat-alat yang digunakan dalam pelaksanaan survey dilapangan adalah :

- a. Alat tulis
- b. Hp/jam (untuk melihat waktu masuk dan keluar kendaraan)
- c. *Writing Board*.
- d. Formulir survey.
- e. Kamera digital (untuk dokumentasi).
- f. Pita ukur/meteran (untuk mengukur luas areal parkir yang tersedia).

### 2. Cara penelitian.

Penelitian ini dilakukan oleh enam orang surveyor yang masing-masing mempunyai tugas sebagai berikut :

- a. Surveyor 1 mencatat waktu, jumlah penumpang, dan No. plat kendaraan sepeda motor dan mobil yang masuk ke areal parkir Utara pelataran Rumah Sakit Panti Rapih.
- b. Surveyor 2 mencatat waktu, jumlah penumpang dan No. plat sepeda motor dan mobil yang keluar dari pelataran areal parkir Utara Rumah Sakit.

Selain jumlah surveyor di atas, peneliti sebagai koordinator lapangan bertugas mendokumentasikan, mengukur luasan parkir, menghitung kendaraan yang parkir sebelum pengamatan dan sebagai tenaga cadangan pada saat surveyor minta digantikan tugasnya sebentar, sebagai contoh pada saat waktu sholat.

#### F. Cara Rekapitulasi Data.

Data kendaraan masuk dan keluar direkap dengan menggunakan program komputer, yaitu dengan cara menyalin semua no. kendaraan yang keluar dan masuk untuk diurutkan terlebih dahulu mulai dari a sampai z, kemudian disesuaikan dengan nomor kendaraan yang sama antara waktu masuk dan keluar areal parkir untuk mendapatkan data durasi parkir masing-masing kendaraan dan data lainnya.

#### G. Cara Analisis.

Data yang sudah ada dianalisis dengan menggunakan program komputer dengan tahapan-tahapan sebagai berikut :

1. Akumulasi parkir dihitung berdasarkan interval waktu 15 menit. Dalam 15 menit dihitung jumlah kendaraan yang masuk dan keluar.
2. Hasil durasi parkir masing-masing kendaraan didapat dengan mengurangi waktu keluar kendaraan dengan waktu masuk kendaraan tersebut.
3. Volume parkir kendaraan didapat dengan menjumlahkan kendaraan yang masuk dalam satu hari.
4. Dari hasil analisis diatas dapat ditentukan analisis parkir (akumulasi, volume, *turnover*, indeks parkir, *headway*), kapasitas ruang parkir dan konfigurasi parkir serta hubungan antara jumlah pengunjung dengan jumlah kendaraan yang masuk dan keluar parkir rumah sakit.

## H. Permasalahan Analisis.

Dalam sebuah penelitian pasti mempunyai hambatan yang terjadi di lapangan, diantaranya adalah sebagai berikut :

1. Data primer hasil survey tidak terlalu akurat, hal ini disebabkan terjadi keterlambatan pada pelaksanaan survey di satu titik survey yakni di pintu keluar survey dalam pelataran areal parkir rumah sakit.
2. Terdapat data yang tidak cocok dengan data lainnya. Sebagai contoh, waktu kendaraan. Waktu masuk kendaraan tersebut pukul 16.45, tetapi pada saat keluar, kendaraan tersebut tersebut tercatat pukul 15.10. selain itu, terdapat juga kekeliruan dalam menuliskan plat no. kendaraan . misalnya, pada saat masuk tercatat no plat kendaraan 46 DN tetapi pada saat keluar 46 DM. dan ada juga pada saat masuk tidak tercatat 2 huruf terakhir, sehingga beberapa data tidak dapat dianalisis.