

---

# PENGENALAN ALAT KONTRASEPSI TERKINI

Supriyatiningasih  
Asri Medical Centre  
Fak. Kedokteran UMY-Yogyakarta

# Method

---

- Oral Contraceptive Pills (OCP's)
- Depo-Provera, Norplant
- Intrauterine Device (IUD)
- Male / Female Condom
- Sterilization

# Angka kegagalan metode kontrasepsi

---

## ***Pearl Index:***

Angka kehamilan yang terjadi pada 100 wanita setelah menggunakan suatu metode kontrasepsi selama 1 tahun

## **Kesimpulan:**

**Makin kecil PI makin efektif metode tersebut.**

# EFEKTIVITAS KONTRASEPSI

	METODE KONTRASEPSI		P.I. (Pearl Index)
H O R M O N A L	KONTRASEPSI ORAL	1. Pil Kombinasi (Estrogen+ Progesteron)	0.1
		2. Pil Sequential (Estrogen + Progesteron bertahap)	2.0
		3. POP = <b>Progesterone Only Pill</b> (Progesteron saja)	2.3
	SUNTIKAN	1 bulan (estrogen + progesteron)	0.7 - 1.0
		3 bulan (depot progesteron)	0.7 - 1.1
SUSUK / IMPLAN	Depot Progesteron	0.7 - 1.0	
M E K A N I K	ALAT - ALAT MEKANIK	1. Spiral (IUD = <i>Intra Uterine Device</i> AKDR = Alat Kontrasepsi Dalam Rahim)	1.0 - 2.0 (tembaga) 1.0 - 5.0 (plastik)
		2. Kondom	10
		3. Diafragma	20
		4. Spermatisida	20
		5. Diafragma +Spermatisida	12
TEKNIK	TEKNIK	1. Sanggama terputus ( <i>Coitus Interruptus</i> )	17
		2. Kalender / Pantang berkala	23
NON- KONTR.	TANPA KONTRASEPSI		80

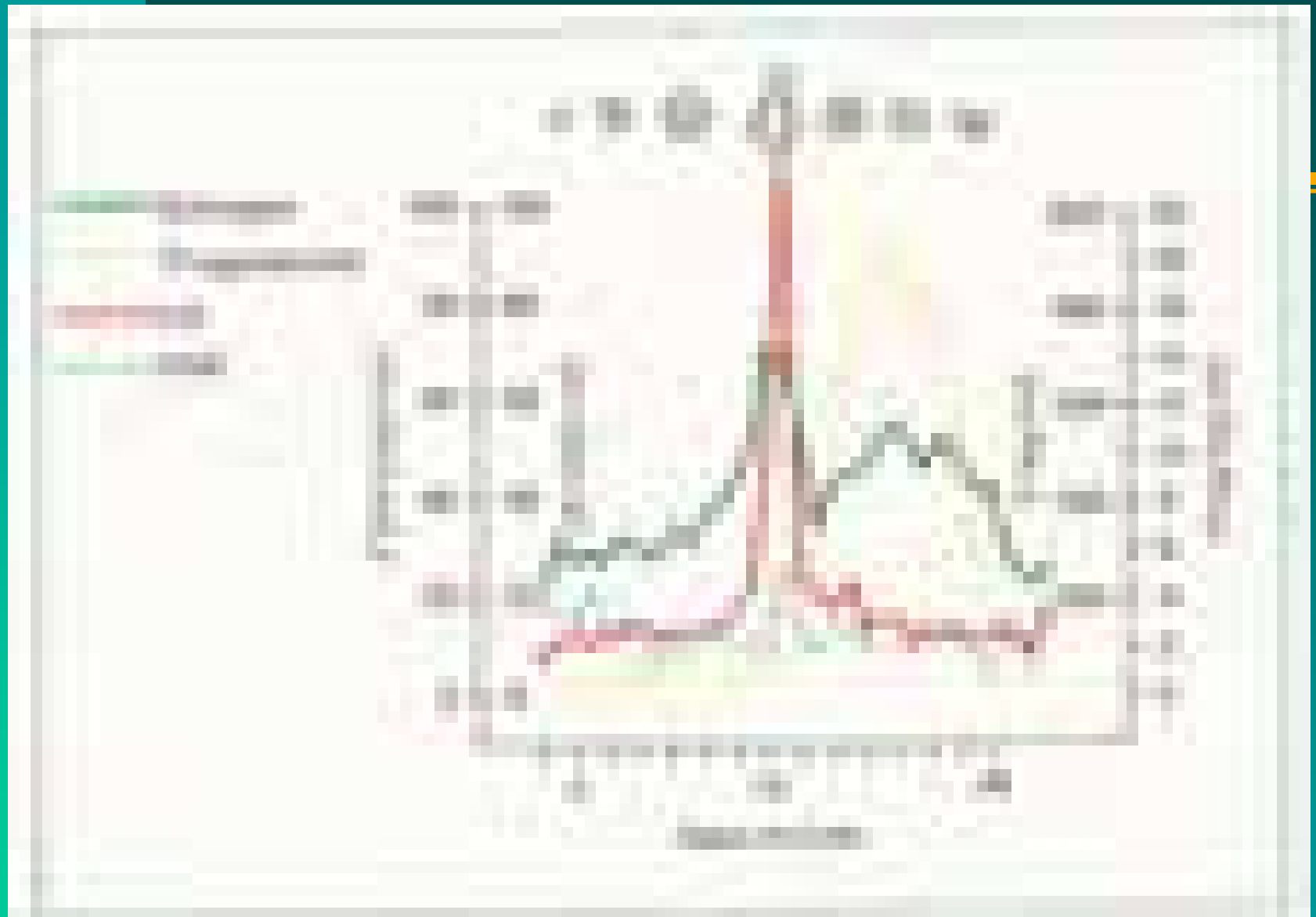


Figure 10.10: Percentage of respondents who are very dissatisfied with the government's performance

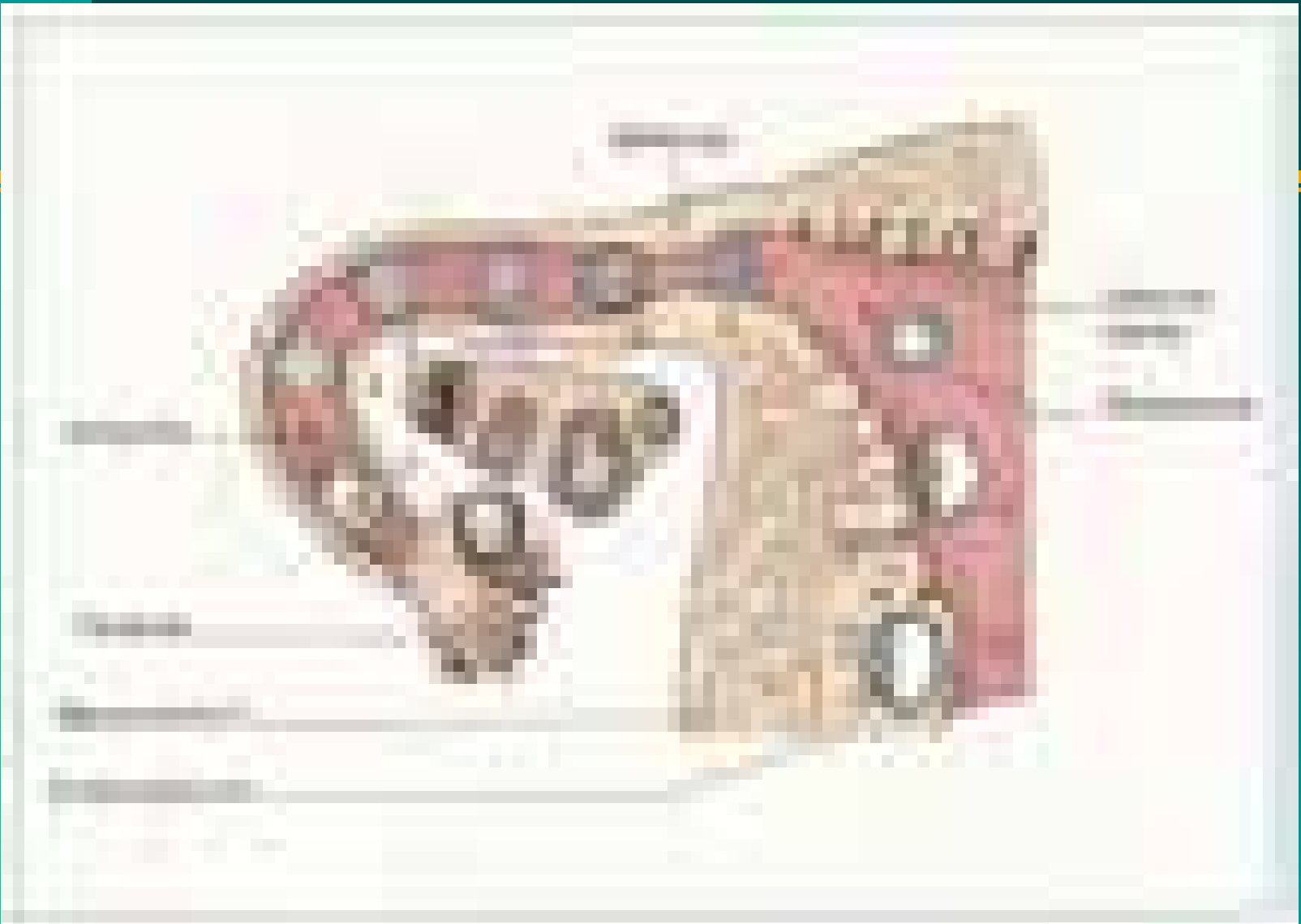


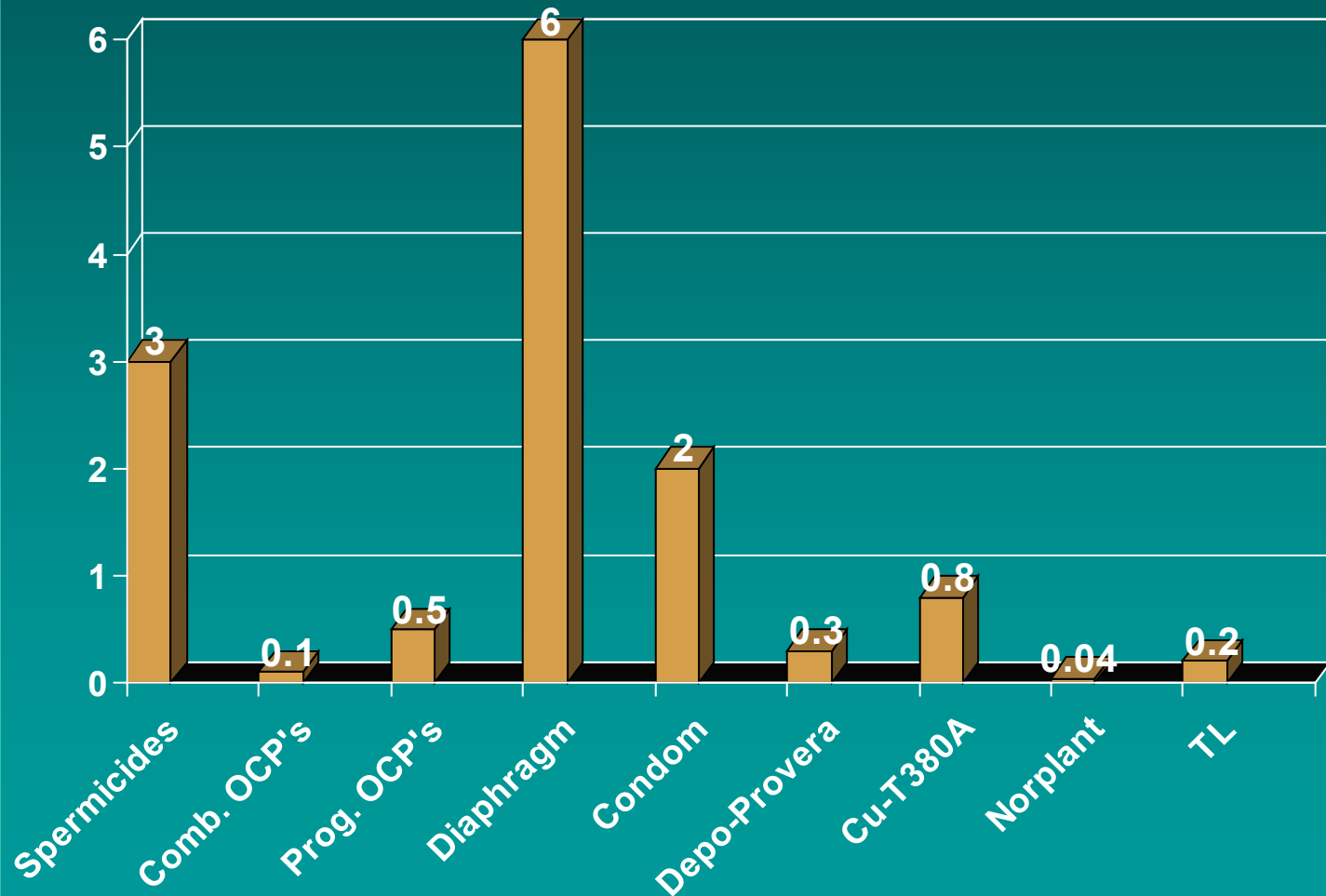
Figure 1.18: A large, dark, irregularly shaped object mounted on the bed of a red and tan truck. The object has a textured, possibly metallic or stone-like surface.

# KONTRASEPSI LAMPAU



# Efficacy (modified from trussell, et. al 1990)

## Failure Rate (Percent) During First Year of Use





# IUD: secara umum

---

- IUD non hormonal → ParaGard (CuT380A), Nova-T
- IUD Hormonal → Levonorgestrel IUS
- Very Effective (~ TL), Reversible
- Risiko ekspulsi
- Monogamy Essential, However
- Tidak melindungi terhadap penularan penyakit menular seksual
- Dapat bertahan rata-rata dibawah 10 tahun

1. Waktu yang baik untuk pemasangan IUD adalah pada saat menstruasi.

2. Waktu yang baik untuk pemasangan IUD adalah pada saat menstruasi.

3. Waktu yang baik untuk pemasangan IUD adalah pada saat menstruasi.

4. Waktu yang baik untuk pemasangan IUD adalah pada saat menstruasi.

5. Waktu yang baik untuk pemasangan IUD adalah pada saat menstruasi.

6. Waktu yang baik untuk pemasangan IUD adalah pada saat menstruasi.

7. Waktu yang baik untuk pemasangan IUD adalah pada saat menstruasi.

**Kapan waktu yang baik untuk pemasangan IUD**