

Kesehatan Reproduksi Perempuan

dr. Supriyatiningasih, M.Kes, SpOG

Asri Medical Centre

Fakultas Kedokteran dan Ilmu Kesehatan
Universitas Muhammadiyah Yogyakarta

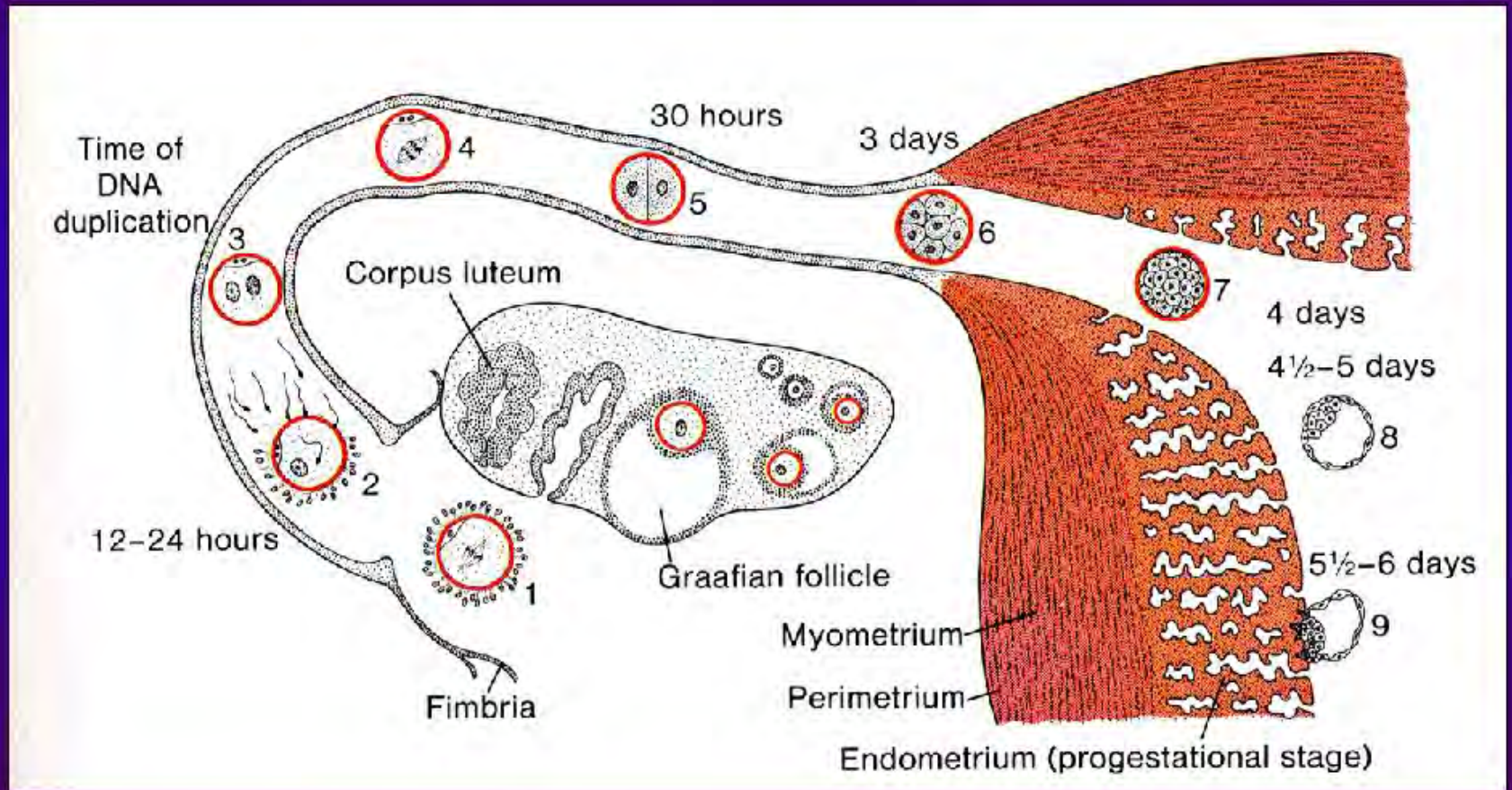
Kesehatan Reproduksi adalah Keadaan Sehat Baik Secara Fisik, Mental Maupun Sosial yang Berkaitan dengan Sistem Reproduksi Kesehatan Reproduksi adalah Keadaan Sehat Baik Secara Fisik, Mental Maupun Sosial yang Berkaitan dengan Sistem Reproduksi Sistem Reproduksi Terdiri dari Alat Reproduksi dan Berfungsi untuk Proses Reproduksi atau Berkembang Biak Sistem Reproduksi Terdiri dari Alat Reproduksi dan Berfungsi untuk Proses Reproduksi atau Berkembang Biak Reproduksi Erat Kaitannya dengan Seksualitas Reproduksi Erat Kaitannya dengan Seksualitas



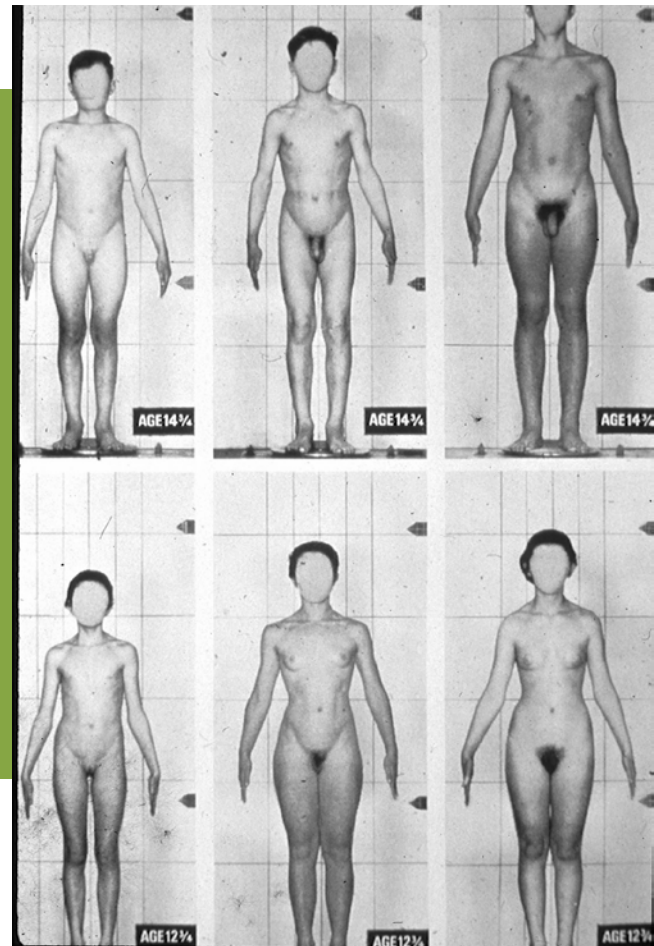
- ◎ Demografi dan tekanan sosial
- ◎ Kondisi ekologi
- ◎ Pertumbuhan dan perkembangan ekonomi
- ◎ Kesenjangan kemiskinan
- ◎ *Social fabric*
- ◎ Perkembangan teknologi
- ◎ Perkembangan, konflik dan perdamaian
- ◎ Beban ganda penyakit
- ◎ Pekerjaan
- ◎ Kecenderungan sistem kesehatan yg spesifik

Negara berkembang	Negara Maju
Berat badan kurang	Penyakit yang berhubungan dengan penggunaan tembakau
HIV/AIDS	Penyakit jantung iskemik
Infeksi saluran pernafasan bawah	Depresi unipolar dan penyakit serebrovaskular
Kondisi perinatal dan penyakit diare	Gangguan akibat konsumsi alcohol
Malaria	Kehilangan pendengaran – onset dewasa
Kondisi maternal	PPOK (COPD, chr obstr pulmonary diseases)
Depresi unipolar	Kecelakaan lalu lintas
Penyakit jantung iskemik	Kanker paru/tracheal dan bronchial
Campak	Alzheimer dan demensia lainnya
TBC	Cidera yang disebabkan diri sendiri

From Fertilization to Implantation



- Average age of menarche in US is 12.8 yrs (white) and 12.6 yrs (black)
- Varies with race, nutritional status, body fat, maternal age at menarche
- Occurs 2 - 2.5 yrs after thelarche
- Occurs 1 year after growth spurt
- Flow 3-7 days with ave. blood loss 30-40 mls
- Ovulation may not begin for up to 2-5 yrs



Male Puberty at age 14 1/2 Years

Female Pub. at age 12 1/2 Years

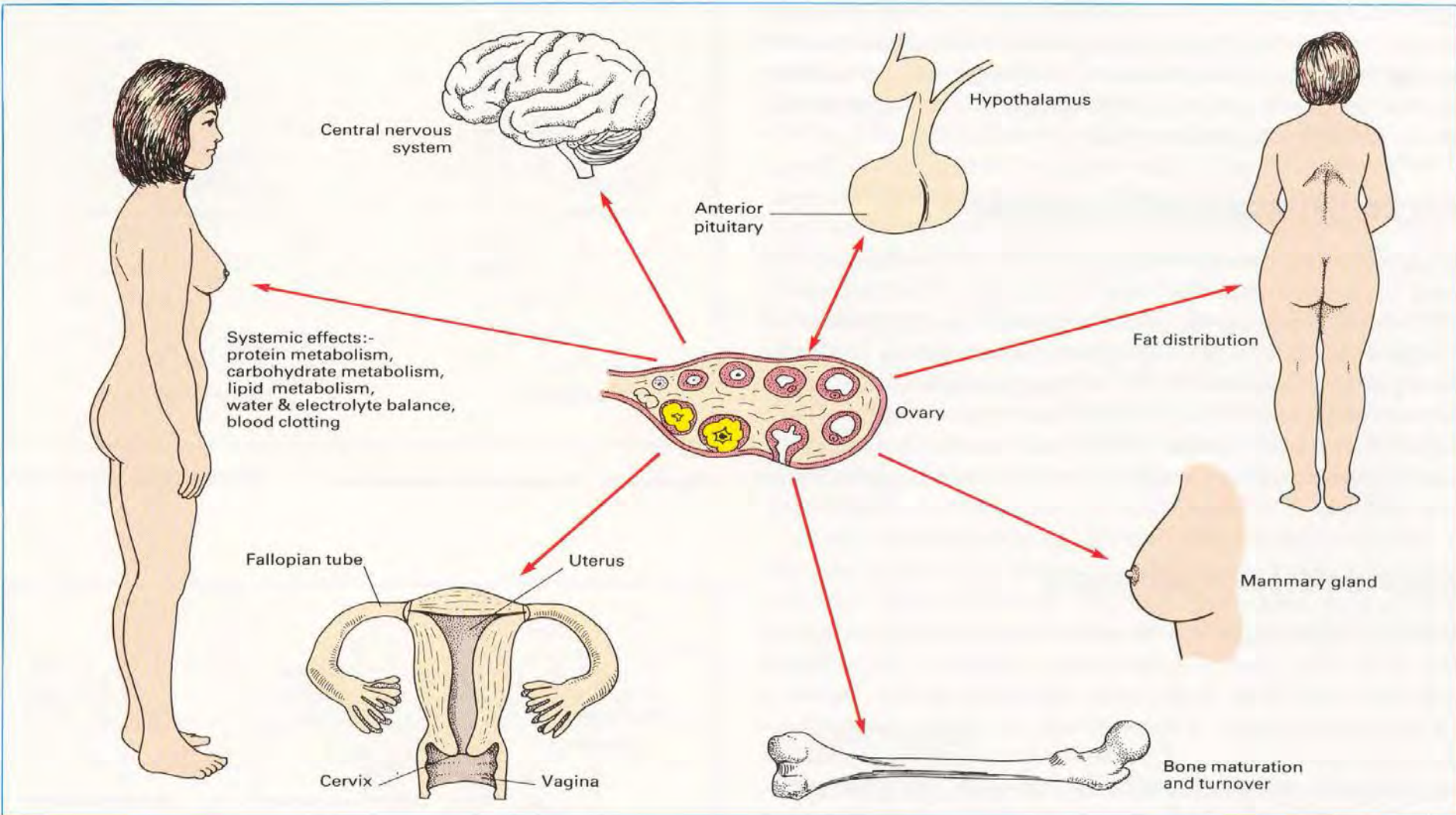


Figure 2.25 Physiological effects of estrogens

PENGARUH HORMON REPRODUKSI

