

**Lampiran I-1**  
**Volume ruas jalan**

**Hari** : Minggu  
**Tanggal** : 16 April 2017

Tabel. Volume Kendaraan Arus Lurus ( S - U )

PERIODE WAKTU	JENIS KENDARAAN							Jumlah kend/jam	Jumlah smp/jam
	HV : 1.2		LV : 1.0		MC : 0.35		UM		
	kend/jam	smp/jam	kend/jam	smp/jam	kend/jam	smp/jam	kend/jam		
06.00 - 07.00	3	3,6	102	102	716	250,6	29	850	356,2
07.00 - 08.00	15	18	141	141	1138	398,3	42	1336	557,3
08.00 - 09.00	9	10,8	193	193	1282	448,7	42	1526	652,5
09.00 - 10.00	11	13,2	214	214	1168	408,8	72	1465	636
10.00 - 11.00	11	13,2	244	244	1081	378,35	20	1356	635,55
11.00 - 12.00	10	12	344	344	829	290,15	15	1198	646,15
12.00 - 13.00	20	24	353	353	1142	399,7	10	1525	776,7
13.00 - 14.00	10	12	278	278	1065	372,75	11	1364	662,75
14.00 - 15.00	19	22,8	275	275	884	309,4	9	1187	607,2
15.00 - 16.00	18	21,6	238	238	932	326,2	12	1200	585,8
16.00 - 17.00	12	14,4	250	250	1052	368,2	10	1324	632,6
17.00 - 18.00	16	19,2	269	269	1245	435,75	15	1545	723,95
<b>Total</b>	<b>154</b>	<b>184,8</b>	<b>2901</b>	<b>2901</b>	<b>12534</b>	<b>4386,9</b>	<b>287</b>	<b>15876</b>	<b>7472,7</b>

**Hari** : Minggu  
**Tanggal** : 16 April 2017

Tabel. Volume Kendaraan Arus Lurus ( U - S )

PERIODE WAKTU	JENIS KENDARAAN							Jumlah kend/jam	Jumlah smp/jam
	HV : 1.2		LV : 1.0		MC : 0.35		UM		
	kend/jam	smp/jam	kend/jam	smp/jam	kend/jam	smp/jam	kend/jam		
06.00 - 07.00	5	6	123	123	556	194,6	47	731	323,6
07.00 - 08.00	6	7,2	176	176	753	263,55	36	971	446,75
08.00 - 09.00	2	2,4	210	210	804	281,4	14	1030	493,8
09.00 - 10.00	7	8,4	230	230	858	300,3	13	1108	538,7
10.00 - 11.00	7	8,4	292	292	862	301,7	17	1178	602,1
11.00 - 12.00	10	12	348	348	989	346,15	14	1361	706,15
12.00 - 13.00	12	14,4	187	187	764	267,4	15	978	468,8
13.00 - 14.00	6	7,2	247	247	800	280	7	1060	534,2
14.00 - 15.00	12	14,4	269	269	968	338,8	18	1267	622,2
15.00 - 16.00	7	8,4	199	199	940	329	15	1161	536,4
16.00 - 17.00	13	15,6	206	206	1289	451,15	25	1533	672,75
17.00 - 18.00	7	8,4	190	190	1105	386,75	19	1321	585,15
<b>Total</b>	<b>94</b>	<b>112,8</b>	<b>2677</b>	<b>2677</b>	<b>10688</b>	<b>3740,8</b>	<b>240</b>	<b>13699</b>	<b>6530,6</b>

**TOTAL PERHARI MINGGU**

PERIODE WAKTU	JENIS KENDARAAN							Jumlah kend/jam	Jumlah smp/jam
	HV : 1.2		LV : 1.0		MC : 0.35		UM		
	kend/jam	smp/jam	kend/jam	smp/jam	kend/jam	smp/jam	kend/jam		
06.00 - 07.00	8	9,6	225	225	1272	445,2	19	1524	679,8
07.00 - 08.00	21	25,2	317	317	1891	661,85	26	2255	1004,05
08.00 - 09.00	11	13,2	403	403	2086	730,1	20	2520	1146,3
09.00 - 10.00	18	21,6	444	444	2026	709,1	5	2493	1174,7
10.00 - 11.00	18	21,6	536	536	1943	680,05	11	2508	1237,65
11.00 - 12.00	20	24	692	692	1818	636,3	19	2549	1352,3
12.00 - 13.00	32	38,4	540	540	1906	667,1	24	2502	1245,5
13.00 - 14.00	16	19,2	525	525	1865	652,75	12	2418	1196,95
14.00 - 15.00	31	37,2	544	544	1852	648,2	27	2454	1229,4
15.00 - 16.00	25	30	437	437	1872	655,2	34	2368	1122,2
16.00 - 17.00	25	30	456	456	2341	819,35	43	2865	1305,35
17.00 - 18.00	23	27,6	459	459	2350	822,5	8	2840	1309,1
<b>Total</b>	<b>248</b>	<b>297,6</b>	<b>5578</b>	<b>5578</b>	<b>23222</b>	<b>8127,7</b>	<b>248</b>	<b>29296</b>	<b>14003,3</b>

**Lampiran I-2**  
**Volume ruas jalan**

**Hari** : Selasa  
**Tanggal** : 18 April 2017

Tabel. Volume Kendaraan Arus Lurus ( S - U )

PERIODE WAKTU	JENIS KENDARAAN							Jumlah kend/jam	Jumlah smp/jam
	HV : 1.2		LV : 1.0		MC : 0.35		UM		
	kend/jam	smp/jam	kend/jam	smp/jam	kend/jam	smp/jam	kend/jam		
06.00 - 07.00	3	3,6	151	151	2160	756	21	2335	910,6
07.00 - 08.00	15	18	191	191	4804	1681,4	53	5063	1890,4
08.00 - 09.00	35	42	207	207	2111	738,85	33	2386	987,85
09.00 - 10.00	36	43,2	208	208	1228	429,8	29	1501	681
10.00 - 11.00	36	43,2	223	223	1129	395,15	20	1408	661,35
11.00 - 12.00	26	31,2	165	165	948	331,8	13	1152	528
12.00 - 13.00	27	32,4	204	204	1241	434,35	25	1497	670,75
13.00 - 14.00	29	34,8	226	226	1007	352,45	12	1274	613,25
14.00 - 15.00	31	37,2	201	201	752	263,2	0	984	501,4
15.00 - 16.00	34	40,8	204	204	851	297,85	9	1098	542,65
16.00 - 17.00	21	25,2	186	186	1008	352,8	19	1234	564
17.00 - 18.00	10	12	162	162	967	338,45	2	1141	512,45
<b>Total</b>	<b>303</b>	<b>363,6</b>	<b>2328</b>	<b>2328</b>	<b>18206</b>	<b>6372,1</b>	<b>236</b>	<b>21073</b>	<b>9063,7</b>

**Hari** : Selasa  
**Tanggal** : 18 April 2017

Tabel. Volume Kendaraan Arus Lurus ( U - S )

PERIODE WAKTU	JENIS KENDARAAN							Jumlah kend/jam	Jumlah smp/jam
	HV	: 1.2	LV	: 1.0	MC	: 0.35	UM		
	kend/jam	smp/jam	kend/jam	smp/jam	kend/jam	smp/jam	kend/jam		
06.00 - 07.00	4	4,8	67	67	708	247,8	19	798	319,6
07.00 - 08.00	10	12	126	126	1094	382,9	26	1256	520,9
08.00 - 09.00	14	16,8	134	134	868	303,8	20	1036	454,6
09.00 - 10.00	14	16,8	211	211	822	287,7	5	1052	515,5
10.00 - 11.00	14	16,8	232	232	970	339,5	11	1227	588,3
11.00 - 12.00	23	27,6	182	182	867	303,45	19	1091	513,05
12.00 - 13.00	39	46,8	183	183	1115	390,25	24	1361	620,05
13.00 - 14.00	21	25,2	201	201	947	331,45	12	1181	557,65
14.00 - 15.00	23	27,6	207	207	1047	366,45	27	1304	601,05
15.00 - 16.00	35	42	219	219	1857	649,95	34	2145	910,95
16.00 - 17.00	17	20,4	243	243	2813	984,55	43	3116	1247,95
17.00 - 18.00	9	10,8	189	189	2053	718,55	8	2259	918,35
<b>Total</b>	<b>223</b>	<b>267,6</b>	<b>2194</b>	<b>2194</b>	<b>15161</b>	<b>5306,35</b>	<b>248</b>	<b>17826</b>	<b>7767,95</b>

**TOTAL PERHARI SELASA**

PERIODE WAKTU	JENIS KENDARAAN							Jumlah kend/jam	Jumlah smp/jam
	HV : 1.2		LV : 1.0		MC : 0.35		UM		
	kend/jam	smp/jam	kend/jam	smp/jam	kend/jam	smp/jam	kend/jam		
06.00 - 07.00	7	8,4	218	218	2868	1003,8	40	3133	1230,2
07.00 - 08.00	25	30	317	317	5898	2064,3	79	6319	2411,3
08.00 - 09.00	49	58,8	341	341	2979	1042,65	53	3422	1442,45
09.00 - 10.00	50	60	419	419	2050	717,5	34	2553	1196,5
10.00 - 11.00	50	60	455	455	2099	734,65	31	2635	1249,65
11.00 - 12.00	49	58,8	347	347	1815	635,25	32	2243	1041,05
12.00 - 13.00	66	79,2	387	387	2356	824,6	49	2858	1290,8
13.00 - 14.00	50	60	427	427	1954	683,9	24	2455	1170,9
14.00 - 15.00	54	64,8	408	408	1799	629,65	27	2288	1102,45
15.00 - 16.00	69	82,8	423	423	2708	947,8	43	3243	1453,6
16.00 - 17.00	38	45,6	429	429	3821	1337,35	62	4350	1811,95
17.00 - 18.00	19	22,8	351	351	3020	1057	10	3400	1430,8
<b>Total</b>	<b>526</b>	<b>631,2</b>	<b>4522</b>	<b>4522</b>	<b>33367</b>	<b>11678,45</b>	<b>484</b>	<b>38899</b>	<b>16831,65</b>

**Lampiran I-3**  
**Perilaku ruas lalu lintas**

**Hari** : Minggu  
**Tanggal** : 16 April 2017

PERIODE WAKTU	Volume (smp/jam) Q	Kapasitas (smp/jam) C	Derajat kejenuhan Q/C	Kecepatan VLV Km/jam	Panjang segmen jalan L Km	Waktu tempuh TT Jam
06.00 - 07.00	679,8	2347,90	0,290	45	0,2	0,0045
07.00 - 08.00	1004,05	2347,90	0,428	43	0,2	0,0047
08.00 - 09.00	1146,3	2347,90	0,488	43	0,2	0,0046
09.00 - 10.00	1174,7	2347,90	0,500	43	0,2	0,0047
10.00 - 11.00	1237,65	2347,90	0,527	42	0,2	0,0047
11.00 - 12.00	1352,3	2347,90	0,576	44	0,2	0,0046
12.00 - 13.00	1245,5	2347,90	0,530	43	0,2	0,0046
13.00 - 14.00	1196,95	2347,90	0,510	43	0,2	0,0046
14.00 - 15.00	1229,4	2347,90	0,524	44	0,2	0,0046
15.00 - 16.00	1122,2	2347,90	0,478	43	0,2	0,0046
16.00 - 17.00	1305,35	2347,90	0,556	43	0,2	0,0046
17.00 - 18.00	1309,1	2347,90	0,558	42	0,2	0,0048
Rata-rata	1166,942	2347,904	0,497	43	0,200	0,0046

**Hari** : Selasa  
**Tanggal** : 18 April 2017

Tanggal	Volume (smp/jam) Q	Kapasitas (smp/jam) C	Derajat kejenuhan Q/C	Kecepatan VLV Km/jam	Panjang segmen jalan L Km	Waktu tempuh TT Jam
06.00 - 07.00	1230,20	2347,90	0,524	45	0,200	0,0045
07.00 - 08.00	2411,30	2347,90	1,027	44	0,200	0,0047
08.00 - 09.00	1442,45	2347,90	0,614	44	0,200	0,0046
09.00 - 10.00	1196,50	2347,90	0,510	43	0,200	0,0047
10.00 - 11.00	1249,65	2347,90	0,532	43	0,200	0,0047
11.00 - 12.00	1041,05	2347,90	0,443	45	0,200	0,0046
12.00 - 13.00	1290,80	2347,90	0,550	46	0,200	0,0046
13.00 - 14.00	1170,90	2347,90	0,499	42	0,200	0,0046
14.00 - 15.00	1102,45	2347,90	0,470	46	0,200	0,0046
15.00 - 16.00	1453,60	2347,90	0,619	44	0,200	0,0046
16.00 - 17.00	1811,95	2347,90	0,772	40	0,200	0,0046
17.00 - 18.00	1430,80	2347,90	0,609	39	0,200	0,0048
Rata-rata	1402,64	2347,90	0,597	44	0,200	0,0046

**Lampiran I-4**  
**Kecepatan pada ruas jalan**

JENIS SURVEI : *Spot Speed*  
TANGGAL : Selasa, 18 April 2017  
LOKASI : jl. Imogiri barat  
SURVEYOR :  
ARAH : Imogiri ke Kota  
JARAK : 200 m

PERIODE WAKTU	jenis kendaraan	plat kendaraan	waktu tempuh (detik)	Kecepatan (km/jam)	Kecepatan Rata-rata (km/jam)	Cuaca	
6:00 - 6:15	LV	B 2	AN	23,4	31	43	Cerah
	LV	AB 1343	AH	14,5	50		
	LV	AB 8940	AY	20,2	36		
	LV	AB 1914	GN	20,5	35		
	LV	AB 1702	HK	13,6	53		
	LV	AB 1044	JN	14,4	50		
	LV	G 9214	AP	15,15	48		
6:15 - 6:30	LV	AB 1016	PF	13,5	53	53	Cerah
	LV	AB 1909	EN	12,7	57		
	LV	AD 8909	PH	13,8	52		
	LV	AB 1208	BJ	12,3	59		
	LV	AB 168	QQ	14,2	51		
	LV	B 8636	X	15,2	47		
	LV	AB 1048	UK	14,3	50		
6:30 - 6:45	LV	AB 1190	WH	14,7	49	52	Cerah
	LV	AB 8532	CT	15,3	47		
	LV	B 7753	TDA	14,9	48		
	LV	H 8434	BZ	13	55		
	LV	AB 1905	NH	12,2	59		
	LV	B 256	AK	15,1	48		
	LV	AB 1181	GK	13,1	55		
6:45 - 7:00	LV	AB 8629	HN	12,9	56	53	Cerah
	LV	AB 1439	AT	13,4	54		
	LV	AB 1629	CJ	12,8	56		
	LV	AB 1037	LD	13	55		
	LV	AB 1906	GH	16,1	45		
	LV	AB 1232	GT	13,3	54		
	LV	AB 1323	HH	14,8	49		
7:00 - 7:15	LV	AE 1521	BO	15,6	46	50	Cerah
	LV	AB 1837	HT	13,1	55		
	LV	AB 8784	MF	12,7	57		
	LV	AB 1032	AH	13,3	54		
	LV	AB 1897	WH	18,7	39		
	LV	AB 8574	BT	15,5	46		
	LV	AB 1881	PG	14,5	50		
7:15 - 7:30	LV	AB 1206	GJ	10,9	66	50	Cerah
	LV	AB 1895	JI	13,9	52		
	LV	T 1536	G	15,7	46		
	LV	AB 1493	IN	17,5	41		
	LV	AB 8124	WK	17,4	41		
	LV	AB 1167	WC	13,3	54		
	LV	AB 1874	WA	15	48		
7:30 - 7:45	LV	B 8805	PK	18,9	38	40	Cerah
	LV	AB 1101	YY	19,2	38		
	LV	AB 1126	DJ	19,3	37		
	LV	AB 1839	NU	19,5	37		
	LV	AB 1446	IH	20,2	36		
	LV	AB 8490	KH	16,2	44		
	LV	AB 1332	FA	15,2	47		
7:45 - 8:00	LV	AD 8679	DU	12,4	58	50	Cerah
	LV	AB 1890	LH	12,7	57		
	LV	AB 1476	YK	16,2	44		
	LV	AB 1208	LZ	14,7	49		
	LV	AB 888	AT	15,5	46		
	LV	AB 9244	LB	17,6	41		
	LV	AD 8945	MP	13,3	54		
8:00 - 8:15	LV	AB 1343	GK	16,4	44	47	Cerah
	LV	AA 8231	NH	15,3	47		
	LV	B 1866	KRK	13,9	52		
	LV	AB 1440	PT	16,3	44		
	LV	AB 1958	FA	17,2	42		
	LV	B 1049	EMB	18,1	40		
	LV	AB 1136	AE	12,2	59		
	LV	AB 9465	H	23,1	31		
	LV	AB 1465	TK	14,7	49		
	LV	AB 8569	WK	15,8	46		

8:15 - 8:30	LV	AB	1942	H	15,9	45	43	Cerah
	LV	B	1614	SFS	16,7	43		
	LV	AB	1844	GY	17,3	42		
8:30 - 8:45	LV	AB	1833	EY	14,8	49	46	Cerah
	LV	AB	9227	VB	14,4	50		
	LV	AB	8292	VK	12,9	56		
	LV	AB	1583	AH	13,7	53		
	LV	BE	2684	YH	17,2	42		
	LV	AB	1511	MD	18,1	40		
8:45 - 9:00	LV	AB	7614	AE	17,1	42	47	Cerah
	LV	AE	1205	FF	17,4	41		
	LV	AB	1798	NK	19	38		
	LV	AB	1001	WB	14,7	49		
	LV	AB	9154	NB	15,6	46		
	LV	AB	8525	BY	14,8	49		
9:00 - 9:15	LV	AB	1641	CS	13,5	53	45	Cerah
	LV	AB	1804	EJ	15,6	46		
	LV	BG	1170	PJ	16,2	44		
	LV	AE	663	BA	20,2	36		
	LV	AB	1935	FT	15,5	46		
	LV	AB	1714	NK	16,8	43		
9:15 - 9:30	LV	AB	1767	XY	14,2	51	46	Cerah
	LV	AB	1822	TZ	13,9	52		
	LV	E	1526	PU	14,4	50		
	LV	AB	1289	AU	20,7	35		
	LV	AB	1394	TS	16,8	43		
	LV	AB	1294	GK	17,2	42		
9:30 - 9:45	LV	AB	1379	EJ	17,4	41	46	Cerah
	LV	AB	1835	WK	15,2	47		
	LV	G	9092	GM	14,1	51		
	LV	AB	1037	PE	14,9	48		
	LV	B	2304	RG	13,9	52		
	LV	AB	1224	WS	14,8	49		
9:45 - 10:00	LV	AB	1748	ND	14,9	48	47	Cerah
	LV	AB	8559	BT	15,8	46		
	LV	AB	1336	CB	14,9	48		
	LV	AB	1926	DU	15,1	48		
	LV	AB	1172	YK	16	45		
	LV	AB	1244	MH	18,1	40		
10:00 - 10:15	LV	B	8676	Q	14,8	49	50	Cerah
	LV	AB	1111	FG	14,9	48		
	LV	AB	7869	WA	15,7	46		
	LV	AB	1898	HK	15,9	45		
	LV	AB	9425	HH	15,9	45		
	LV	AB	1234	NK	13,7	53		
10:15 - 10:30	LV	AB	1079	DJ	16,8	43	44	Cerah
	LV	K	1441	NE	14,7	49		
	LV	AB	9512	BD	13,7	53		
	LV	AB	1786	VK	11,6	62		
	LV	B	2924	BKD	14,5	50		
	LV	AB	1044	UN	16,1	45		
10:30 - 10:45	LV	KT	1126	LV	16,3	44	45	Cerah
	LV	AB	1778	BK	14,2	51		
	LV	AB	1579	LT	13,5	53		
	LV	AB	1350	MH	17,6	41		
	LV	AB	1412	CJ	17,1	42		
	LV	AB	85	B	13,5	53		
10:45 - 11:00	LV	AB	1380	QH	16,5	44	45	Cerah
	LV	AB	1553	DJ	17,4	41		
	LV	AB	1573	ZVC	21,2	34		
	LV	AB	1889	N	14,4	50		
	LV	AB	1348	PI	15,8	46		
	LV	AB	8005	BL	15,9	45		
10:45 - 11:00	LV	AB	1529	BC	16,3	44	45	Cerah
	LV	AB	1935	YA	15,1	48		
	LV	AB	1731	YG	17,9	40		
	LV	AB	1817	BA	16,7	43		
	LV	AB	1082	SK	15,9	45		
	LV	AB	7042	NB	14,1	51		
10:45 - 11:00	LV	AB	1422	UN	15,2	47	45	Cerah
	LV	B	1304	VFZ	18,8	38		
	LV	W	1369	BQ	15	48		
	LV	AB	1624	HK	17	42		
	LV	AB	1811	HL	16,9	43		
	LV	AB	1049	CJ	12,8	56		
10:45 - 11:00	LV	AB	1206	GJ	14	51	45	Cerah
	LV	AB	1046	MT	14,8	49		

11:00 - 11:15	LV	AB	1681	KI	15,3	47	50	Cerah
	LV	AB	9233	YB	15,4	47		
	LV	AB	1818	Z	13,5	53		
	LV	AB	8809	AT	16,7	43		
11:15 - 11:30	LV	R	7667	HA	13,8	52	51	Cerah
	LV	AB	1439	MK	14,3	50		
	LV	AB	8902	HT	15,6	46		
	LV	AB	1845	RC	14	51		
	LV	AB	8136	UA	13	55		
	LV	AB	1643	YK	13,8	52		
	LV	AB	1335	FB	13,9	52		
11:30 - 11:45	LV	AB	8610	NJ	14,9	48	45	Cerah
	LV	B	1902	TKX	15,5	46		
	LV	AB	1668	TA	15,9	45		
	LV	AB	8441	AT	17,1	42		
	LV	AB	1119	QA	17,3	42		
	LV	H	8800	JQ	14	51		
	LV	AB	1539	NI	16,7	43		
11:45 - 12:00	LV	N	8566	AH	14,7	49	45	Cerah
	LV	AB	1488	JI	15,9	45		
	LV	H	8922	SS	17,3	42		
	LV	AB	1049	DE	14,5	50		
	LV	AB	9563	SE	17	42		
	LV	AB	1695	VK	16,7	43		
	LV	AB	1866	VE	17,4	41		
12:00 - 12:15	LV	AB	1724	YH	13,1	55	55	Cerah
	LV	AB	805	AR	10,1	71		
	LV	AB	1138	ZA	9,8	73		
	LV	AB	1518	IH	15,2	47		
	LV	AB	8715	AT	16,3	44		
	LV	AB	8531	YK	16,4	44		
	LV	AB	1023	IN	13,6	53		
12:15 - 12:30	LV	AB	8394	HS	16	45	50	Cerah
	LV	AB	8433		16,7	43		
	LV	B	205	USY	12	60		
	LV	AB	1733	EJ	14,8	49		
	LV	AB	1694	PA	14,1	51		
	LV	AB	1576	WA	13,9	52		
	LV	AB	1054	RI	14,1	51		
12:30 - 12:45	LV	AB	1119	IQ	15,8	46	47	Cerah
	LV	AB	1371	DK	14,1	51		
	LV	AB	1809	KK	12,6	57		
	LV	AB	1525	DU	15,5	46		
	LV	AB	1000	MJ	15,8	46		
	LV	AB	1318	FH	17,6	41		
	LV	KT	1394	KE	15,9	45		
12:45 - 13:00	LV	AB	1504	PN	13,9	52	56	Cerah
	LV	AB	1572	JH	13,6	53		
	LV	AG	9057	PH	13,7	53		
	LV	AB	1728	BJ	11,4	63		
	LV	AB	1194	NQ	9,7	74		
	LV	AB	1647	UK	14,1	51		
	LV	W	8496	NO	15,4	47		
13:00 - 13:15	LV	AB	1927	LN	16,2	44	42	Cerah
	LV	AB	1377	BJ	17,7	41		
	LV	AB	8815	QZ	1802	0		
	LV	AB	1719	AT	14,9	48		
	LV	B	1393	TZX	15,7	46		
	LV	AB	1757	KU	12,5	58		
	LV	AB	1175		12,1	60		
13:15 - 13:30	LV	H	9096	ZF	13,8	52	44	Hujan
	LV	AB	1670	DY	17,8	40		
	LV	AB	8481	AT	23,2	31		
	LV	L	1817	LW	14	51		
	LV	AB	1335	DB	16,7	43		
	LV	AB	1108	QB	15,4	47		
	LV	AB	1457	TA	16,8	43		
13:30 - 13:45	LV	AB	612	PP	16,1	45	47	Hujan
	LV	AB	9381	BN	18,9	38		
	LV	AB	1770	XY	12,6	57		
	LV	AB	1358	DJ	14	51		
	LV	AB	1568	IU	14,3	50		
	LV	AB	8091	RT	15,4	47		
	LV	AB	1630	IH	16,7	43		
	LV	AB	1067	DB	17,1	42		
	LV	AB	1100	KK	16,1	45		
	LV	AB	9337	NS	13,9	52		

13:45 - 14:00	LV	AB	1672	TB	18,1	40	43	Hujan
	LV	H	1729	QQ	18,3	39		
	LV	AB	8224	AB	18,2	40		
	LV	AB	1138	KK	17,2	42		
14:00 - 14:15	LV	B	1039	ZOM	13,2	55	52	Hujan
	LV	B	135	FJR	15,3	47		
	LV	AB	1615	JT	12,9	56		
	LV	AB	1730	GT	17	42		
	LV	AB	1258	QH	13,6	53		
	LV	AB	8349	QT	11,9	61		
14:15 - 14:30	LV	AB	1079	VA	14	51	48	Hujan
	LV	KH	1179	PE	13,7	53		
	LV	AB	8284	WK	15,1	48		
	LV	H	9181	IW	15,7	46		
	LV	AB	9140	SB	20,1	36		
	LV	AB	9077	NB	15,6	46		
14:30 - 14:45	LV	AB	1354	XX	15,7	46	47	Hujan
	LV	AB	1746	US	11,9	61		
	LV	AB	1834	BFI	17,4	41		
	LV	AB	1307	UH	14	51		
	LV	H	1691	SS	13,5	53		
	LV	L	9226	NL	18,3	39		
14:45 - 15:00	LV	AB	1868	WE	14	51	50	Hujan
	LV	AB	1089	HI	14,7	49		
	LV	AB	8838	VK	15,7	46		
	LV	AB	1896	BN	12,4	58		
	LV	H	8607	LG	15,6	46		
	LV	AB	8188	HE	19,1	38		
15:00 - 15:15	LV	AB	1224	UK	13,5	53	43	Hujan
	LV	AB	1494	HU	18,2	40		
	LV	B	1171	NE	11,2	64		
	LV	AB	1277	TZL	13,5	53		
	LV	AB	8401	DC	15,1	48		
	LV	G	9012	LM	20,5	35		
15:15 - 15:30	LV	AB	1278	CH	18,2	40	51	Hujan
	LV	AB	7543	LA	16,2	44		
	LV	AB	1138	NK	14	51		
	LV	AB	8368	CT	16,4	44		
	LV	DK	768	CA	18,1	40		
	LV	D	1887	QD	14,7	49		
15:30 - 15:45	LV	AB	1733	JB	13,33	54	45	Hujan
	LV	AB	1782	MT	17,3	42		
	LV	AB	8046	VK	16,7	43		
	LV	AB	1833	EJ	13,7	53		
	LV	AB	1794	KI	13,8	52		
	LV	R	9036	QC	11,7	62		
15:45 - 16:00	LV	AB	1365	QH	16,7	43	42	Hujan
	LV	AB	8433	AU	14,7	49		
	LV	H	1726	NN	20,6	35		
	LV	AB	8957	WB	17,9	40		
	LV	AB	8342	BU	16,6	43		
	LV	AB	1123	WQ	14,5	50		
16:00 - 16:15	LV	BE	2802	NF	13,5	53	47	Hujan
	LV	AB	8317	H	13,9	52		
	LV	AB	1335	YK	18,7	39		
	LV	AD	7088	SE	19,1	38		
	LV	AB	8637	YT	19,3	37		
	LV	B	1506	KFA	16,8	43		
16:15 - 16:30	LV	H	1794	GR	16,7	43	49	Cerah
	LV	AB	1407	HN	17,1	42		
	LV	AB	999	QK	13,4	54		
	LV	AB	1225	RK	14,9	48		
	LV	BE	2362	CC	17,3	42		
	LV	AD	8620	BP	14,9	48		
16:30 - 16:45	LV	B	9483	TCG	15,7	46	47	Hujan
	LV	AB	1707	CD	15,3	47		
	LV	AB	8453	CH	17	42		
	LV	AB	8452	VB	15,8	46		
	LV	AB	1493	EY	13,8	52		
	LV	AB	9017	DH	15,9	45		
16:45 - 17:00	LV	G	1941	TG	16,7	43	49	Cerah
	LV	AB	1678	TZ	14,6	49		
	LV	AB	1890	CU	16,1	45		
	LV	AA	8902	FF	11,1	65		
	LV	L	8177	AK	17,6	41		
	LV	AB	700	NQ	15,6	46		
17:00 - 17:15	LV	AB	1926	DU	17,7	41	49	Cerah
	LV	AB	1926	DU	17,7	41		

16:30 - 16:45	LV	B	8108	MQ	20,8	35	41	Cerah
	LV	AB	8638	KH	15,7	46		
	LV	AB	8306	AT	18,7	39		
	LV	AB	1142	BT	16,7	43		
16:45 - 17:00	LV	AB	1670	VA	19,6	37	36	Cerah
	LV	AB	7694	AU	18,6	39		
	LV	AB	8723	KH	21,1	34		
	LV	AA	9486	RE	19,7	37		
	LV	AB	8149	NH	20,1	36		
	LV	B	1916	PZV	19,7	37		
	LV	B	1935	Q	21,2	34		
	LV	AB	1505	BB	19,7	37		
17:00 - 17:15	LV	AB	1395	TK	20,7	35	36	Cerah
	LV	AB	1091	EK	21,1	34		
	LV	AB	1755	UQ	20,6	35		
	LV	AB	1068	PM	19,8	36		
	LV	AB	1540	GH	18,9	38		
	LV	AE	919	PR	20,3	35		
	LV	AB	1645	IH	20,7	35		
17:15 - 17:30	LV	AB	8064	HH	17,8	40	36	Cerah
	LV	AB	1445	RK	21,4	34		
	LV	AB	1662	FJR	19,6	37		
	LV	AB	1710	TK	20,4	35		
	LV	AB	1696	PQ	19,2	38		
	LV	AB	8967	AU	20,4	35		
	LV	AB	1423	LE	19,2	38		
17:30 - 17:45	LV	AA	1787	HE	20,3	35	39	Cerah
	LV	AB	1905	HK	18,7	39		
	LV	AD	1885	ED	18,3	39		
	LV	AB	1617	AU	18,4	39		
	LV	AB	1162	FT	18,5	39		
	LV	AB	1372	JI	16,5	44		
	LV	B	1161	SFF	17,8	40		
17:45 - 18:00	LV	AB	1617	PE	16,3	44	40	Cerah
	LV	AB	1485	HZ	22,25	32		
	LV	B	2170	KFA	19,5	37		
	LV	AD	1841	XL	20,54	35		
	LV	AB	1845	RC	17,8	40		
	LV	AB	1940	TK	15,22	47		



JENIS SURVEI : Spot Speed  
TANGGAL : Selasa, 18 April 2017  
LOKASI : jl. Imogiri barat  
SURVEYOR :  
ARAH : Kota ke Imogiri  
JARAK : 200 m

PERIODE WAKTU	jenis kendaraan	plat kendaraan	waktu tempuh (detik)	Kecepatan (km/jam)	Kecepatan Rata-rata (km/jam)	Cuaca	
6:00 - 6:15	LV	B 2678	VT	27,08	27	37	Cerah
	LV	AB 8988	VK	20,85	35		
	LV	AB 1206	GJ	13,15	55		
	LV	AB 1358	TJ	20,32	35		
	LV	AB 8791	YT	18,52	39		
	LV	AB 1048	UK	27,03	27		
	LV	AB 1694	NQ	17,61	41		
6:15 - 6:30	LV	AB 1502	AT	14,89	48	41	Cerah
	LV	AB 1131	B	14,84	49		
	LV	AB 1361	MH	22,59	32		
	LV	AB 1906	GH	28,39	25		
	LV	AB 168	RS	22,21	32		
	LV	AB 1658	AJ	13,05	55		
	LV	AB 8933	WB	16,7	43		
6:30 - 6:45	LV	H 8753	DP	15,64	46	45	Cerah
	LV	AB 1063	MN	16,97	42		
	LV	AB 1353	NI	15,33	47		
	LV	AB 1248	VK	14,76	49		
	LV	AB 1518	FA	17,75	41		
	LV	AB 1889	DN	15,81	46		
	LV	AB 1209	MB	16,93	43		
6:45 - 7:00	LV	B 1240	UJF	14,25	51	41	Cerah
	LV	AB 1091	KZ	17,36	41		
	LV	AB 1143	UB	20,78	35		
	LV	AB 8488	CR	20,94	34		
	LV	AB 1510	JQ	16,72	43		
	LV	AB 7846	MH	15,69	46		
	LV	AB 1598	CXN	18,87	38		
7:00 - 7:15	LV	AB 1	HS	17,98	40	44	Cerah
	LV	AB 8713	VB	21,25	34		
	LV	AB 1090	TK	16,09	45		
	LV	AB 1087	AJ	16,97	42		
	LV	AB 1378	BJ	15,67	46		
	LV	AB 1170	FK	12,84	56		
	LV	AB 1108	DB	17,16	42		
7:15 - 7:30	LV	AB 1828	AY	13,22	54	43	Cerah
	LV	AB 1033	GJ	19,73	36		
	LV	AB 1590	CH	16,05	45		
	LV	AB 9395	DH	19,9	36		
	LV	AB 1389	FH	16,71	43		
	LV	AB 1567	AF	14,71	49		
	LV	AB 1205	YT	18,12	40		
7:30 - 7:45	LV	H 1790	LR	16,44	44	36	Cerah
	LV	AB 1445	RK	22,3	32		
	LV	AB 1009	GK	22,52	32		
	LV	AB 8801	GT	22,49	32		
	LV	AB 1545	AU	23,5	31		
	LV	AB 1759	SS	18,83	38		
	LV	AB 1308	HK	16,91	43		
7:45 - 8:00	LV	AB 1504	NQ	18,5	39	42	Cerah
	LV	AB 1666	Z	18,16	40		
	LV	AB 1613	JHH	18,03	40		
	LV	B 1222	SIH	17,49	41		
	LV	B 1883	PJF	15,67	46		
	LV	AB 1545	KB	15,93	45		
	LV	AB 1492	UH	16,31	44		
8:00 - 8:15	LV	AB 1188	KY	13,67	53	42	Cerah
	LV	B 1670	TZT	17,51	41		
	LV	AB 1924	JB	21,94	33		
	LV	B 1620	UVC	14,37	50		
	LV	AB 9375	ME	19,24	37		
	LV	B 1479	SRY	19,39	37		
	LV	AB 1332	DJ	16,06	45		
8:15 - 8:30	LV	AB 8679	DU	19,2	38	45	Cerah
	LV	AB 1790	LD	16,17	45		
	LV	AB 1977	ST	13,18	55		
	LV	AB 1906	GH	15,16	47		
	LV	P 902	SL	15,21	47		
LV	AB 1858	FH	19,28	37			

	LV	N	1225	KF	15,16	47		
8:30 - 8:45	LV	AB	1835	EH	17,19	42	46	Cerah
	LV	B	1125	TIV	16,59	43		
	LV	AB	1371	KD	15,21	47		
	LV	B	1243	SID	16,03	45		
	LV	H	1789	HF	13,97	52		
	LV	AB	1074	EC	13,07	55		
	LV	AB	8780	WB	17,69	41		
8:45 - 9:00	LV	AB	1282	SK	20,77	35	37	Cerah
	LV	AB	9057	RH	16,95	42		
	LV	AB	9227	VB	15,4	47		
	LV	H	8922	SS	19,94	36		
	LV	AB	1798	NK	18,96	38		
	LV	AB	1341	KS	29,03	25		
	LV	AB	1328	QA	20,59	35		
9:00 - 9:15	LV	AB	1034	RB	15,89	45	37	Cerah
	LV	AB	8646	VF	14,74	49		
	LV	AB	9251	PB	19076	0		
	LV	AD	9451	JF	18,03	40		
	LV	AB	8719	BY	18,65	39		
	LV	AB	1705	VH	15,39	47		
	LV	AB	1508	YX	17,93	40		
9:15 - 9:30	LV	AB	1602	FJ	17,31	42	42	Cerah
	LV	B	8809	VU	14,49	50		
	LV	B	9512	NE	18,45	39		
	LV	D	8977	DA	23,27	31		
	LV	AB	8864	AU	19,43	37		
	LV	AA	9342	ZK	15,9	45		
	LV	AB	1662	LH	14,21	51		
9:30 - 9:45	LV	AB	1825	YA	19,21	37	42	Cerah
	LV	AB	1726	PK	19,04	38		
	LV	AB	8527	WT	15,52	46		
	LV	AB	1325	UB	17,66	41		
	LV	AB	1775	DJ	20,13	36		
	LV	AB	1890	CU	14,4	50		
	LV	AB	1108	HY	15,97	45		
9:45 - 10:00	LV	AB	1409	VS	21,03	34	42	Cerah
	LV	AB	1935	YA	16,56	43		
	LV	AB	1880	KK	17,73	41		
	LV	AB	1698	EC	14,1	51		
	LV	AB	369	OR	21,36	34		
	LV	AB	1079	UB	16,14	45		
	LV	AB	1208	UE	16,53	44		
10:00 - 10:15	LV	AB	1644	MU	15,34	47	43	Cerah
	LV	AB	1101	BH	17,31	42		
	LV	AB	1002	UH	17,62	41		
	LV	AB	1064	MT	15,89	45		
	LV	AB	8970	AT	17,43	41		
	LV	AB	1869	XQ	16,46	44		
	LV	AB	1151	MR	17,08	42		
10:15 - 10:30	LV	AB	1769	HQ	21,78	33	38	Cerah
	LV	H	9247	PZ	17,36	41		
	LV	AB	1846	FH	18,62	39		
	LV	AB	1536	UE	19,45	37		
	LV	AB	1247	MT	18,03	40		
	LV	B	1618	PR	17,15	42		
	LV	AB	8407	IH	19,5	37		
10:30 - 10:45	LV	AB	8439	WB	17,94	40	38	Cerah
	LV	AB	1696	AN	17,15	42		
	LV	AB	1876	RK	21,32	34		
	LV	AB	1968	FQ	20,37	35		
	LV	Z	8350	NE	20,67	35		
	LV	AB	8671	AU	16,79	43		
	LV	AB	1835	WK	17,95	40		
10:45 - 11:00	LV	AB	1772	YA	20,7	35	42	Cerah
	LV	B	1331	SIM	17,34	42		
	LV	B	1694	PB	17,56	41		
	LV	AB	1714	NK	15,56	46		
	LV	AD	8401	DC	16,58	43		
	LV	AB	8345	AT	15,41	47		
	LV	AD	1374	KA	17,38	41		
11:00 - 11:15	LV	AB	8129	CT	14,39	50	36	Cerah
	LV	AB	8726	BU	14,4	50		
	LV	AB	8610	NJ	17,27	42		
	LV	AB	1318	FZ	18025	0		
	LV	AB	1046	IH	16,47	44		
	LV	AB	1468	VK	20,11	36		

	LV	B	7662	KI	24,54	29		
11:15 - 11:30	LV	AB	1141	AK	15,72	46	42	Cerah
	LV	AB	9819	FN	24,37	30		
	LV	AB	1407	MT	21,8	33		
	LV	AB	1607	LH	16,15	45		
	LV	AB	1662	FJ	16,4	44		
	LV	AB	1881	JT	14,9	48		
	LV	AA	8734	AK	15,36	47		
11:30 - 11:45	LV	AB	8809	AT	13,34	54	44	Cerah
	LV	AD	9447	LU	18,18	40		
	LV	AB	1061	FH	18,91	38		
	LV	B	321	SF	18,02	40		
	LV	H	1889	LW	14,5	50		
	LV	B	8932	BI	16,46	44		
	LV	AB	9790	WB	16,42	44		
11:45 - 12:00	LV	AB	9720	KE	16,47	44	46	Cerah
	LV	AB	1897	BJ	16,06	45		
	LV	AB	1129	DA	15,12	48		
	LV	AB	1440	QS	15,31	47		
	LV	AB	8322	IH	16,48	44		
	LV	AB	8509	VT	16,68	43		
	LV	H	1722	PL	14,34	50		
12:00 - 12:15	LV	AB	1274	NJ	18,43	39	41	Cerah
	LV	AB	1318	FH	15,28	47		
	LV	F	1280	GP	18,84	38		
	LV	AB	1044	GT	15,58	46		
	LV	AB	1818	GB	18,24	39		
	LV	AB	8504	VT	18,28	39		
	LV	AB	1306	BJ	18,35	39		
12:15 - 12:30	LV	AB	1305	DI	21,46	34	40	Cerah
	LV	E	555	AB	22,66	32		
	LV	AB	1416	FK	17,26	42		
	LV	G	9323	HG	17,73	41		
	LV	AB	1924	HK	18,44	39		
	LV	AB	8995	MD	13,52	53		
	LV	AB	1708	BT	17,27	42		
12:30 - 12:45	LV	AB	1606	CH	23,71	30	41	Cerah
	LV	B	1903	TZS	20,97	34		
	LV	AB	170	KO	17,43	41		
	LV	AB	1494	HU	16,88	43		
	LV	AD	2869	VA	15,91	45		
	LV	B	8764	PD	14,89	48		
	LV	B	1448	VS	15,58	46		
12:45 - 13:00	LV	AB	1198	MT	15,87	45	40	Cerah
	LV	AB	8441	AT	18,26	39		
	LV	AB	1069	RZ	17,18	42		
	LV	AB	1572	JH	17,93	40		
	LV	R	8795	WB	18,78	38		
	LV	AB	9190	DN	19,22	37		
	LV	AB	1493	VN	20,41	35		
13:00 - 13:15	LV	AB	1181	NBJ	15,88	45	42	Cerah
	LV	AB	130	EN	14,32	50		
	LV	AB	8741	WK	16,57	43		
	LV		2202-29		15,96	45		
	LV	AB	8833	EJ	15,91	45		
	LV	AB	9323	CH	20,41	35		
	LV	AB	8087	BC	22,79	32		
13:15 - 13:30	LV	AB	1252	AK	17,61	41	44	Hujan
	LV	AB	1237	WQ	18,45	39		
	LV	B	8021	BH	17,2	42		
	LV	AB	1263	EJ	14,29	50		
	LV	AB	1615	JT	15,39	47		
	LV	AB	1026	CT	17,85	40		
	LV	AB	1380	FJ	15,73	46		
13:30 - 13:45	LV	AB	1036	MN	23,23	31	38	Hujan
	LV	AB	8427	TA	21,89	33		
	LV	B	1389	CKR	22,39	32		
	LV	AB	1808	DT	16,63	43		
	LV	AB	8055	PJ	17,08	42		
	LV	AB	1372	JI	17,97	40		
	LV	AB	1120	GK	15,88	45		
13:45 - 14:00	LV	AB	9370	MT	13,12	55	36	Hujan
	LV	AB	9550	WB	23,66	30		
	LV	H	9349	QZ	22,97	31		
	LV	AB	1786	LN	18,56	39		
	LV	AA	9271	ND	21,5	33		
	LV	AB	8983	AT	20,98	34		

	LV	AB	1036	MN	28,36	25		
14:00 - 14:15	LV	B	1931	POV	18,62	39	42	Hujan
	LV	B	1251	FOI	14,5	50		
	LV	AB	1881	HK	18,19	40		
	LV	AB	1488	GJ	14,66	49		
	LV	AB	1940	XY	16,74	43		
	LV	AA	8571	SD	19,78	36		
	LV	AB	8952	CD	18,08	40		
14:15 - 14:30	LV	AB	8799	YB	14,23	51	45	Hujan
	LV	AB	8569	FP	18,8	38		
	LV	AB	1688	DD	14,58	49		
	LV	AB	1825	TK	15,81	46		
	LV	BG	1045	LKB	15,28	47		
	LV	AB	1254	RE	17,92	40		
	LV	B	8809	ON	16,67	43		
14:30 - 14:45	LV	AB	1725	KK	15,71	46	42	Hujan
	LV	AB	8523	WT	20,71	35		
	LV	AB	1649	SS	20,69	35		
	LV	AB	1056	NS	20,5	35		
	LV	AB	1284	MN	13,16	55		
	LV	B	1547	FIL	13,57	53		
	LV	AA	9342	ZK	19,64	37		
14:45 - 15:00	LV	AA	1785	WT	18,35	39	43	Hujan
	LV	AD	1782	MT	17,19	42		
	LV	AB	369	OR	13,25	54		
	LV	AB	1432	B	18,67	39		
	LV	AB	1204	EZ	18,19	40		
	LV	AB	1284	KA	20,53	35		
	LV	AA	8271	AA	14,39	50		
15:00 - 15:15	LV	AB	1957	VH	14,45	50	42	Hujan
	LV	G	9012	LN	20,45	35		
	LV	AB	8487	VT	18,69	39		
	LV	AB	1926	DU	12,54	57		
	LV	AB	1823	MK	17,69	41		
	LV	AB	1081	KJ	20,17	36		
	LV	B	1437	YX	19,18	38		
15:15 - 15:30	LV	AB	1794	KI	20,34	35	44	Hujan
	LV	AB	1961	QD	12,34	58		
	LV	AB	1011	UB	16,6	43		
	LV	AB	1999	EA	13,94	52		
	LV	AB	1629	DN	16,83	43		
	LV	AB	1079	XA	17,77	41		
	LV	B	2807	WF	21,94	33		
15:30 - 15:45	LV	AB	1008	AY	19,98	36	42	Hujan
	LV	AB	1029	XY	17,49	41		
	LV	AB	1846	AT	17,09	42		
	LV	AA	1798	NK	24,93	29		
	LV	AB	8766	WK	16,66	43		
	LV	B	2204	RG	17,09	42		
	LV	AB	1279	II	12,58	57		
15:45 - 16:00	LV	AB	1134	OH	20,82	35	43	Hujan
	LV	AB	8807	AT	14,41	50		
	LV	AB	1415	MJ	14,21	51		
	LV	B	1496	KFD	15,69	46		
	LV	AB	1066	QE	17,18	42		
	LV	AB	1964	KH	17,72	41		
	LV	B	1312	CKC	18,88	38		
16:00 - 16:15	LV	T	1271	DW	28,12	26	37	Hujan
	LV	AB	1518	FA	21,18	34		
	LV	AB	1870	EH	20,31	35		
	LV	AB	1267	SK	18,75	38		
	LV	AB	1785	DZ	19,57	37		
	LV	AB	1247	LKB	17,6	41		
	LV	AB	1663	HD	15,67	46		
16:15 - 16:30	LV	AB	1147	YX	18,88	38	34	Cerah
	LV	AD	1427	XW	17,41	41		
	LV	AD	1731	LV	25,2	29		
	LV	AA	9093	SB	19,54	37		
	LV	AB	1045	CU	23,26	31		
	LV	DK	1523	AX	23,56	31		
	LV	AB	1592	KT	21,56	33		
16:30 - 16:45	LV	AB	1549	NC	18,14	40	38	Cerah
	LV	B	1331	SIM	18,89	38		
	LV	B	1728	UVF	17,75	41		
	LV	AB	1632	SK	26,37	27		
	LV	AB	9938	HN	17,14	42		
	LV	B	1804	SKO	18,19	40		

	LV	AB	1667	RK	17,96	40		
16:45 - 17:00	LV	AB	8064	NH	19,39	37	41	Cerah
	LV	AB	1205	EB	16,92	43		
	LV	AB	1381	KB	16,78	43		
	LV	AB	163	MI	15,01	48		
	LV	AB	8524	AT	16,5	44		
	LV	AB	1692	KY	20,02	36		
	LV	AB	8835	IH	20,63	35		
17:00 - 17:15	LV	AB	1101	OH	20,01	36	36	Cerah
	LV	E	9017	GI	21,1	34		
	LV	AB	8462	PN	19,59	37		
	LV	AB	8123	WK	20,67	35		
	LV	AB	1708	NP	20,15	36		
	LV	AB	1698	WC	21,1	34		
	LV	H	8556	MY	18,67	39		
17:15 - 17:30	LV	AB	1135	YK	22,79	32	37	Cerah
	LV	AB	1811	LI	22,24	32		
	LV	AB	1872	EN	20,29	35		
	LV	H	9152	DF	21,63	33		
	LV	AB	1536	HH	17,19	42		
	LV	AB	8715	AT	20,98	34		
	LV	AD	1756	XL	15,33	47		
17:30 - 17:45	LV	AB	1314	UB	18,45	39	44	Cerah
	LV	AB	1373	PK	15,41	47		
	LV	AB	1285	NK	17,17	42		
	LV	AB	18811	LY	14,66	49		
	LV	B	1991	GV	16,9	43		
	LV	AB	1293	TK	16,2	44		
	LV	AB	1063	TK	15,54	46		
17:45 - 18:00	LV	AB	8514	HS	16,46	44	43	Cerah
	LV	AB	1237	PT	16,35	44		
	LV	L	1995	LR	15,42	47		
	LV	AB	1159	TK	14,29	50		
	LV	AB	1265	PT	18,86	38		
	LV	AB	8374	YT	20,77	35		
	LV	AB	1589	DK	15,98	45		

JENIS SURVEI : Spot Speed  
TANGGAL : Minggu, 16 April 2017  
LOKASI : jl. Imogiri barat  
SURVEYOR :  
ARAH : Imogiri ke Kota  
JARAK : 200 m

PERIODE WAKTU	jenis kendaraan	plat kendaraan	waktu tempuh (detik)	Kecepatan (km/jam)	Kecepatan Rata-rata (km/jam)	Cuaca
6:00 - 6:15	LV	AB 1745 KE	15,7	46	41	Cerah
	LV	AB 8949 AI	18,8	38		
	LV	B 1827 STK	14,1	51		
	LV	L 1884 AW	16,8	43		
	LV	AB 1839 JB	19,9	36		
	LV	AB 1889 DN	19,41	37		
	LV	AB 1143 UB	18,56	39		
6:15 - 6:30	LV	AB 1759 FJ	16,7	43	45	Cerah
	LV	AB 1013 HT	24,7	29		
	LV	L 1817 LW	19,9	36		
	LV	AB 1117 DT	12,4	58		
	LV	B 1993 BN	13,5	53		
	LV	AB 8713 VB	15,43	47		
	LV	AB 2678 VT	15,32	47		
6:30 - 6:45	LV	AB 4523 LT	12,5	58	50	Cerah
	LV	B 170 RTN	12,7	57		
	LV	AB 1109 SZ	12,41	58		
	LV	AB 1054 YY	13,6	53		
	LV	AB 5441 LS	13,6	53		
	LV	AB 1890 N	24,9	29		
	LV	DK 1378 BI	16,7	43		
6:45 - 7:00	LV	AB 1019 BJ	18,5	39	36	Cerah
	LV	AB 1201 BB	20,7	35		
	LV	B 1267 FKJ	21,4	34		
	LV	AB 644 RI	19,1	38		
	LV	AB 8756 VK	18,1	40		
	LV	AB 1720 UK	20,9	34		
	LV	AB 1095 EJ	22,4	32		
7:00 - 7:15	LV	B 1023 FFU	17,3	42	43	Cerah
	LV	B 8752 CB	15,6	46		
	LV	H 8545 KL	14,6	49		
	LV	AB 1902 NF	12,5	58		
	LV	AB 1634 LK	19,1	38		
	LV	AB 1518 IH	20,4	35		
	LV	AB 1927 XX	20,8	35		
7:15 - 7:30	LV	AB 1641 W	17,8	40	36	Cerah
	LV	AB 1745 HQ	21,8	33		
	LV	AB 1074 KT	20,1	36		
	LV	AB 8501 WK	15,9	45		
	LV	AB 1082 CJ	31,1	23		
	LV	AB 1683 DT	19,2	38		
	LV	AB 8610 LH	18,4	39		
7:30 - 7:45	LV	AB 1013 EU	18,6	39	39	Cerah
	LV	AA 8961 KD	16,2	44		
	LV	AB 3360 VB	20	36		
	LV	AB 8487 VT	19,6	37		
	LV	AD 8822 KT	19,1	38		
	LV	B 1805 SJI	18,4	39		
	LV	AB 1944 JB	17,7	41		
7:45 - 8:00	LV	AB 1079 KK	18,6	39	35	Cerah
	LV	AB 1281 VB	18	40		
	LV	AB 1287 HC	1838	0		
	LV	AB 1468 AJ	17	42		
	LV	AB 112 EN	17,5	41		
	LV	AB 1440 BA	16,7	43		
	LV	AB 1812 JF	17,6	41		
8:00 - 8:15	LV	AB 1539 BJ	14,6	49	39	Cerah
	LV	AD 1859 Z	21,5	33		
	LV	AB 17 NE	21,8	33		
	LV	AB 1573 XY	16,5	44		
	LV	AB 1146 H	20,5	35		
	LV	AB 1585 VK	16,5	44		
	LV	AB 1887 SZ	20,8	35		
8:15 - 8:30	LV	AB 1509 RK	19,9	36	40	Cerah
	LV	AE 1416 K	15,9	45		
	LV	AB 1916 NK	13,6	53		
	LV	AB 1160 TN	20,6	35		
	LV	AB 1289 AU	20,3	35		

	LV	AB	1185	VH	21,9	33		
	LV	AB	1472	MN	17,3	42		
8:30 - 8:45	LV	AD	8909	PH	17	42	41	Cerah
	LV	T	1302	TP	19,2	38		
	LV	AB	1641	VQ	19,7	37		
	LV	AB	1649	NQ	16	45		
	LV	AB	749	SA	20,5	35		
	LV	B	1746	TZT	14,9	48		
	LV	AB	8203	EC	17,2	42		
8:45 - 9:00	LV	AB	1194	UZ	16,2	44	46	Cerah
	LV	AB	1034	CT	13,2	55		
	LV	AB	1877	MK	14,7	49		
	LV	BE	2360	UC	18,9	38		
	LV	AD	1478	FB	15,4	47		
	LV	AB	9169	MT	13,1	55		
	LV	AB	1517	BJ	20,9	34		
9:00 - 9:15	LV	B	1369	BKJ	15,6	46	41	Cerah
	LV	AB	9012	CB	17	42		
	LV	AB	1508	MH	21,8	33		
	LV	AB	9368	GW	17,9	40		
	LV	AB	1796	RK	19,7	37		
	LV	AB	1667	AH	16,7	43		
	LV	AB	1927	PT	17,1	42		
9:15 - 9:30	LV	AB	1783	KD	18,3	39	44	Cerah
	LV	AB	1471	ET	15,8	46		
	LV	F	9000	MY	16,7	43		
	LV	AB	8321	Y	16,8	43		
	LV	AB	1450	RZ	17,3	42		
	LV	AB	1835	XA	14,3	50		
	LV	AB	1906	GE	15,7	46		
9:30 - 9:45	LV	AB	1528	GK	16,4	44	43	Cerah
	LV	AB	1151	H	19,8	36		
	LV	AB	1169	MG	18,6	39		
	LV	AB	1071	RK	15,9	45		
	LV	AB	1615	FKJ	15,7	46		
	LV	AB	9430	TK	16,6	43		
	LV	AA	1757	RW	15,7	46		
9:45 - 10:00	LV	AB	1304	MD	16,4	44	45	Cerah
	LV	AB	1025	FK	16,7	43		
	LV	B	1625	UFT	15,6	46		
	LV	AB	1578	VK	12,5	58		
	LV	AB	1956	DH	20,4	35		
	LV	AB	1721	FJ	16	45		
	LV	AB	9545	MB	15,6	46		
10:00 - 10:15	LV	AB	1770	TK	15,6	46	44	Cerah
	LV	AB	1844	UE	18,8	38		
	LV	AB	1645	VE	16,9	43		
	LV	AB	1098	VT	15,4	47		
	LV	AB	1532	DK	19	38		
	LV	AB	1221	GG	18,4	39		
	LV	AB	1485	VK	13,4	54		
10:15 - 10:30	LV	D	8621	ZA	16,4	44	41	Cerah
	LV	AB	1679	FN	18,2	40		
	LV	AB	1387	ADC	14,5	50		
	LV	B	8304	LH	16,7	43		
	LV	AB	1595	XY	29,4	24		
	LV	AB	1570	F	15,4	47		
	LV	AB	112	EN	17,3	42		
10:30 - 10:45	LV	AB	1558	NN	18,1	40	44	Cerah
	LV	AB	1669	QT	16,7	43		
	LV	AB	1324	FW	15,3	47		
	LV	AD	1744	SN	15,6	46		
	LV	AB	1412	VH	15,5	46		
	LV	AB	1304	TN	19,5	37		
	LV	AB	1410	EN	14,8	49		
10:45 - 11:00	LV	AB	8499	IH	17,6	41	43	Cerah
	LV	AB	1718	RK	17,2	42		
	LV	AB	1880	KK	18,4	39		
	LV	AB	8611	WK	16,3	44		
	LV	AB	7241	NR	15,5	46		
	LV	AB	1070	RT	17,3	42		
	LV	AB	1320	PT	15,5	46		
11:00 - 11:15	LV	AB	9226	OD	17,2	42	45	Cerah
	LV	B	1780	CMB	16,1	45		
	LV	AB	1777	XY	15,2	47		
	LV	H	8800	LS	16,7	43		
	LV	B	1721	PKJ	14,6	49		

	LV	AB	1081	MH	17	42		
	LV	B	1244	TRS	16,3	44		
11:15 - 11:30	LV	AB	1234	AG	19	38	40	Cerah
	LV	AB	1001	TK	15,4	47		
	LV	AB	1247	CS	20,1	36		
	LV	AB	1659	HG	19,3	37		
	LV	AB	8971	WT	21,2	34		
	LV	AB	1902	SS	15,5	46		
	LV	AB	8388	BT	16,7	43		
11:30 - 11:45	LV	AA	8954	PA	17,2	42	50	Cerah
	LV	AB	1277	FA	13,1	55		
	LV	B	8063	TI	14,5	50		
	LV	H	9218	UM	12,9	56		
	LV	AB	1140	EH	16,7	43		
	LV	AB	1001	S	16,1	45		
	LV	AB	1169	QQ	12,6	57		
11:45 - 12:00	LV	AB	1469	KT	15,5	46	45	Cerah
	LV	AB	1937	TA	13,6	53		
	LV	B	1757	MAA	15,5	46		
	LV	AB	1425	BH	15,8	46		
	LV	AB	1020	AB	16,8	43		
	LV	AB	1625	KU	17,2	42		
	LV	N	1995	BR	17,6	41		
12:00 - 12:15	LV	AB	1754	IG	18,2	40	44	Cerah
	LV	AB	1177	BB	18,4	39		
	LV	AB	1772	YS	16,2	44		
	LV	AB	8920	TH	16,8	43		
	LV	AB	8856	AT	16,4	44		
	LV	B	1365	PIX	15,5	46		
	LV	B	1834	TIK	13,9	52		
12:15 - 12:30	LV	H	9447	SC	10,9	66	49	Cerah
	LV	AB	8674	EY	17,2	42		
	LV	AB	1311	LI	16	45		
	LV	AB	1924	GC	20,5	35		
	LV	B	1024	NRC	13,9	52		
	LV	L	1705	JE	15,4	47		
	LV	AB	1017	CJ	12,3	59		
12:30 - 12:45	LV	AB	1871	GK	16,7	43	43	Cerah
	LV	AB	8959	XX	16,9	43		
	LV	AB	1458	WJ	19,6	37		
	LV	AB	1922	NE	20,3	35		
	LV	AB	1517	RT	16,1	45		
	LV	AB	1801	GC	13,5	53		
	LV	AB	1010	SS	17,3	42		
12:45 - 13:00	LV	AB	9585	FG	18,1	40	44	Cerah
	LV	AB	1451	DT	16,5	44		
	LV	B	1785	TRI	16,9	43		
	LV	AB	210	NK	15,3	47		
	LV	H	8087	BF	15,9	45		
	LV	AB	9183	VK	17,9	40		
	LV	AB	1790	YE	15,6	46		
13:00 - 13:15	LV	AB	1236	IG	17,3	42	44	Cerah
	LV	AB	1148	RB	15,1	48		
	LV	AB	1449	BJ	14,8	49		
	LV	AB	1763	YK	16,2	44		
	LV	AB	1842	JH	17,4	41		
	LV	AB	1512	JK	16,3	44		
	LV	AB	1097	TS	19,3	37		
13:15 - 13:30	LV	B	666	TMS	15,5	46	43	Cerah
	LV	AB	1991	WT	16,7	43		
	LV	AB	1402	JI	17,1	42		
	LV	AB	1794	EN	17,2	42		
	LV	AB	1424	HN	16,3	44		
	LV	AB	1651	HN	16,7	43		
	LV	AB	1028	PT	17,2	42		
13:30 - 13:45	LV	AB	945	JL	15,1	48	52	Cerah
	LV	DD	1055	AZ	13,2	55		
	LV	B	1746	TZT	14,5	50		
	LV	AD	8451	RF	13,6	53		
	LV	AB	1822	TZT	12,5	58		
	LV	AB	1393	IH	13,7	53		
	LV	AB	1881	BT	14,1	51		
13:45 - 14:00	LV	AB	1568	QN	16,4	44	46	Cerah
	LV	AB	1045	AJ	15,3	47		
	LV	AB	1356	GH	15	48		
	LV	B	1303	WFM	15,8	46		
	LV	AB	1093	WK	15,7	46		



	LV	B	164	BIE	16,6	43		
	LV	AB	1544	NB	15,4	47		
14:00 - 14:15	LV	AB	1014	CY	18,6	39	44	Cerah
	LV	B	1963	CFY	16,7	43		
	LV	AB	1957	B	16,9	43		
	LV	B	1238	BZY	17,3	42		
	LV	AB	1801	FJ	12,1	60		
	LV	AB	1197	UK	16,7	43		
	LV	AB	1009	GK	17,7	41		
14:15 - 14:30	LV	AB	1035	TK	13,4	54	50	Cerah
	LV	B	1853	BRJ	15,7	46		
	LV	S	1037	QN	16,1	45		
	LV	AB	7168	NB	14,6	49		
	LV	AB	1180	AK	14,4	50		
	LV	AB	1280	BF	12,4	58		
14:30 - 14:45	LV	AB	1023	IB	15,8	46	46	Cerah
	LV	AB	1619	GQ	17,5	41		
	LV	AB	1257	RD	17,8	40		
	LV	AB	7223	GH	15,8	46		
	LV	B	1503	KNG	14,9	48		
	LV	AB	1466	JE	13,9	52		
14:45 - 15:00	LV	AB	1722	DK	16,2	44	49	Cerah
	LV	AB	1221	UK	14,9	48		
	LV	D	1012	BK	15,7	46		
	LV	AB	8467	YK	14,8	49		
	LV	AB	1614	NQ	13,5	53		
	LV	AB	1824	TK	14,2	51		
15:00 - 15:15	LV	AB	1232	HQ	14,7	49	49	Cerah
	LV	AB	8842	WT	15,7	46		
	LV	AD	1675	LJ	14,9	48		
	LV	F	1026	UE	15,6	46		
	LV	H	7883	QOG	13,4	54		
	LV	AB	1053	PRO	14,2	51		
15:15 - 15:30	LV	AB	1247	CJ	13,7	53	45	Cerah
	LV	AB	1825	LZ	18,8	38		
	LV	AB	9362	BR	13,5	53		
	LV	AB	1304	NY	15,7	46		
	LV	AB	1579	GQ	15,3	47		
	LV	AB	1728	BH	15,9	45		
15:30 - 15:45	LV	AB	1362	DZ	16,7	43	47	Cerah
	LV	W	1948	GA	16,2	44		
	LV	AB	1753	SQ	17,2	42		
	LV	H	9309	FH	15,1	48		
	LV	AB	1607	SH	15,7	46		
	LV	AB	1331	EC	14,5	50		
15:45 - 16:00	LV	AB	1252	PK	17,1	42	44	Cerah
	LV	AB	1689	YA	13,6	53		
	LV	AB	1932	EY	14,2	51		
	LV	AB	1614	GJ	16,3	44		
	LV	AB	1578	EH	23,7	30		
	LV	AB	1895	N	12,3	59		
16:00 - 16:15	LV	AB	1422	LH	13,2	55	44	Cerah
	LV	AB	1267	JC	16,9	43		
	LV	AB	1890	N	17,3	42		
	LV	AB	1221	Q	18	40		
	LV	AB	1192	UI	14,9	48		
	LV	K	9306	FK	18,3	39		
16:15 - 16:30	LV	AB	1648	BZ	17,6	41	44	Cerah
	LV	AA	7186	AD	14,8	49		
	LV	AB	8885	MH	16,7	43		
	LV	B	1526	GFI	17,8	40		
	LV	AB	1082	KQ	16,8	43		
	LV	AB	1207	QU	17,1	42		
16:30 - 16:45	LV	AB	9235	HH	14,2	51	46	Cerah
	LV	AB	8420	DN	17,2	42		
	LV	AB	1820	CU	16	45		
	LV	AB	1075	DC	16,3	44		
	LV	AB	9448	MB	16,1	45		
	LV	AB	9365	Q	15,3	47		
16:30 - 16:45	LV	B	1287	QW	12,4	58	49	Cerah
	LV	AB	1268	AT	16,6	43		
	LV	B	1223	NFT	17,3	42		
	LV	H	8923	UB	16,7	43		
	LV	AB	1577	FH	13,3	54		
	LV	AB	9056	YA	15,1	48		
	LV	AB	1747	VK	13,1	55		
	LV	B	2813	TH	13,7	53		

	LV	AB	1307	PE	16,4	44		
	LV	AB	1360	BU	16,1	45		
16:45 - 17:00	LV	AB	1809	FJ	15,7	46	44	Cerah
	LV	AB	1379	DH	13,1	55		
	LV	D	49	K	17,2	42		
	LV	AB	1021	BJ	17,5	41		
	LV	AB	1665	DJ	17,3	42		
	LV	AB	1767	HT	17,6	41		
	LV	AB	1432	LI	17,9	40		
	LV	AB	8064	LH	13,8	52		
17:00 - 17:15	LV	AB	1520	GH	14,4	50	44	Cerah
	LV	AB	1810	EB	14,5	50		
	LV	AB	8834	NA	19,5	37		
	LV	AA	9473	NE	19,7	37		
	LV	AB	1721	YG	16,6	43		
	LV	AB	1213	TK	18,2	40		
	LV	AB	1115	EN	18,5	39		
17:15 - 17:30	LV	AB	1559	RS	15,3	47	43	Cerah
	LV	AB	1896	LK	15,7	46		
	LV	AB	1169	DJ	17,6	41		
	LV	AB	1677	SK	17,9	40		
	LV	AB	1397	GK	18,1	40		
	LV	AB	1274	NJ	15,7	46		
	LV	G	1872	UA	14,9	48		
17:30 - 17:45	LV	AB	1757	GY	16,1	45	44	Cerah
	LV	AB	9450	FY	16,5	44		
	LV	AB	777	RS	15,7	46		
	LV	AB	1148	GH	17	42		
	LV	AB	1197	LD	17,3	42		
	LV	AB	7426	NH	16,1	45		
	LV	B	1461	QA	16,9	43		
17:45 - 18:00	LV	AB	1729	AJ	14,4	50	45	Cerah
	LV	AB	1910	NJ	17,5	41		
	LV	AB	1564	FH	13,8	52		
	LV	AB	1036	YY	16,7	43		
	LV	AD	1358	QE	17,1	42		
	LV	AB	8259	AT	16,2	44		

JENIS SURVEI : *Spot Speed*  
TANGGAL : Minggu, 16 April 2017  
LOKASI : jl. Imogiri barat  
SURVEYOR :  
ARAH : Kota ke Imogiri  
JARAK : 200 m

PERIODE WAKTU	jenis kendaraan	plat kendaraan	waktu tempuh (detik)	Kecepatan (km/jam)	Kecepatan Rata-rata (km/jam)	Cuaca
6:00 - 6:15	LV	AB 1839	CJ	17,67	41	47 Cerah
	LV	B 1253	BZQ	16,02	45	
	LV	AB 1941	EB	17,69	41	
	LV	AB 9063	KT	13,76	52	
	LV	AB 1881	GG	12,45	58	
	LV	AB 1098	YY	13,12	55	
	LV	L 1884	AW	18,2	40	
6:15 - 6:30	LV	AB 1448	NK	16,68	43	47 Cerah
	LV	AB 1946	KH	14,25	51	
	LV	AB 1756	OH	16,24	44	
	LV	AB 1121	LH	19,04	38	
	LV	AB 1513	EU	15,97	45	
	LV	AB 1977	DH	10,62	68	
	LV	AB 1902	NF	16,84	43	
6:30 - 6:45	LV	AB 1787	ME	20,4	35	46 Cerah
	LV	AB 1348	MT	17,1	42	
	LV	AB 1484	MT	24,48	29	
	LV	AB 1079	MT	13,91	52	
	LV	R 9322		12,63	57	
	LV	AB 1083	NH	15,81	46	
	LV	AB 1050	PK	12,08	60	
6:45 - 7:00	LV	AB 1752	GQ	16,68	43	47 Cerah
	LV	AB 1734	IG	16,01	45	
	LV	AB 1784	KK	11,94	60	
	LV	AB 1543	FH	20,49	35	
	LV	H 8277	KG	15,89	45	
	LV	AB 1866	VN	14,61	49	
	LV	AB 1085	E	15,16	47	
7:00 - 7:15	LV	AB 1627	EJ	15,21	47	49 Cerah
	LV	B 1583	BRJ	11,34	63	
	LV	BE 2360	UC	19,85	36	
	LV	AB 8453	WK	16,07	45	
	LV	B 1788	KME	14,7	49	
	LV	AB 1734	IG	15,05	48	
	LV	AB 1238	SK	14,07	51	
7:15 - 7:30	LV	AB 1678	IY	17,76	41	47 Cerah
	LV	AB 1128	VA	15,82	46	
	LV	AB 1106	NK	20,36	35	
	LV	AB 1072	SS	12,86	56	
	LV	AB 1521	RT	11,84	61	
	LV	B 1931	UOU	13,21	55	
	LV	P 1998	WT	18,86	38	
7:30 - 7:45	LV	AB 1745	FK	16,53	44	43 Cerah
	LV	AB 1784	YE	19,78	36	
	LV	AB 1804	IK	14,19	51	
	LV	AB 1863	FU	16	45	
	LV	AB 957	AQ	17,51	41	
	LV	AB 1130	BJ	19,87	36	
	LV	AB 1745	KE	15,24	47	
7:45 - 8:00	LV	G 8930	KP	13,38	54	50 Cerah
	LV	AB 1408	YK	14,61	49	
	LV	AB 1717	WK	20,21	36	
	LV	AB 1916	WE	12,53	57	
	LV	AB 1947	CC	10,94	66	
	LV	B 8766	PU	22,08	33	
	LV	H 7428	NA	12,5	58	
8:00 - 8:15	LV	AB 1938	WK	18,79	38	40 Cerah
	LV	AB 1013	EU	16,89	43	
	LV	D 1408	JA	20,62	35	
	LV	AB 112	EN	18,33	39	
	LV	B 1023	FEN	20,4	35	
	LV	AB 8487	VT	15,46	47	
	LV	B 1298	VFV	17,48	41	
8:15 - 8:30	LV	AB 1769	VA	22,76	32	46 Cerah
	LV	AB 8183	ZN	15,4	47	
	LV	AB 9000	ZK	14,91	48	
	LV	AB 1701	CJ	17,43	41	
	LV	AB 8559	BT	14,53	50	
	LV	S 543	WJ	11,7	62	

	LV	AB	1771	WZ	16,84	43		
8:30 - 8:45	LV	B	1613	SKZ	17,06	42	45	Cerah
	LV	BH	1973	HA	13,04	55		
	LV	AB	683	TA	15,63	46		
	LV	AB	1419	JI	15,58	46		
	LV	AB	8882	AQ	19,04	38		
	LV	AB	1970	FEN	16,54	44		
	LV	AB	9402	CY	17,06	42		
8:45 - 9:00	LV	AB	1452	HH	15,55	46	48	Cerah
	LV	AB	1507	TK	16,63	43		
	LV	AB	1517	RT	12,98	55		
	LV	AB	1640	W	23,62	30		
	LV	AB	1687	EC	14,98	48		
	LV	AB	1173	RK	11,6	62		
	LV	AB	1052	IY	13,6	53		
9:00 - 9:15	LV	AB	1016	CS	19,48	37	40	Cerah
	LV	H	8256	SC	26,49	27		
	LV	AB	8791	VJ	21,74	33		
	LV	AB	1886	IH	12,87	56		
	LV	AB	1163	ET	15,89	45		
	LV	AB	1281	VB	18,02	40		
	LV	AD	7735	AC	17,56	41		
9:15 - 9:30	LV	AB	1582	YA	17,91	40	46	Cerah
	LV	AB	1211	RW	19,11	38		
	LV	AB	1629	HH	13,3	54		
	LV	AB	1446	YK	14,85	48		
	LV	AB	8686	IA	13,96	52		
	LV	AB	1280	KN	18,85	38		
	LV	B	1316	BVB	13,12	55		
9:30 - 9:45	LV	AB	1604	WK	19,21	37	41	Cerah
	LV	B	1556	TLP	16,6	43		
	LV	AB	1647	XS	19,91	36		
	LV	AB	1688	YK	12,21	59		
	LV	AB	1349	KZ	16,3	44		
	LV	AB	1074	FY	18,12	40		
	LV	B	2825	SFE	24,05	30		
9:45 - 10:00	LV	B	9119	QR	20,43	35	43	Cerah
	LV	AB	1399	GA	15,99	45		
	LV	AB	1299	GD	14,48	50		
	LV	AB	1765	YT	18,11	40		
	LV	AB	1271	XY	14,61	49		
	LV	AB	1205	BS	19,75	36		
	LV	AB	1842	JH	16,63	43		
10:00 - 10:15	LV	AB	8634	WB	16,9	43	43	Cerah
	LV	AB	1732	GH	17,39	41		
	LV	B	1024	NRC	23,22	31		
	LV	AB	8854	MH	14,18	51		
	LV	AB	1938	DB	13,38	54		
	LV	AB	1467	RE	15,74	46		
	LV	AB	1957	MZ	20,25	36		
10:15 - 10:30	LV	AB	1721	PF	17,78	40	41	Cerah
	LV	AB	1047	VE	18,01	40		
	LV	AB	1507	EN	18,24	39		
	LV	B	389	CBS	17,47	41		
	LV	AB	1620	AJ	23,27	31		
	LV	B	1960	BZN	19,56	37		
	LV	AB	1742	OH	12,66	57		
10:30 - 10:45	LV	G	8742	EB	17,04	42	45	Cerah
	LV	AD	1036	AJ	15,05	48		
	LV	AB	1721	YG	17,18	42		
	LV	AB	1783	KD	18,32	39		
	LV	AB	8621	BT	16,38	44		
	LV	AB	1488	BS	15,25	47		
	LV	AB	1601	BT	14,59	49		
10:45 - 11:00	LV	AD	9031	JT	22,51	32	38	Cerah
	LV	AB	1942	NC	16,05	45		
	LV	AB	1754	KI	19,31	37		
	LV	BG	2096	DZ	24,79	29		
	LV	AB	1580	BJ	16,41	44		
	LV	AB	1148	GH	16,79	43		
	LV	AD	8427	JF	19,55	37		
11:00 - 11:15	LV	AB	1442	QT	28,74	25	39	Cerah
	LV	AE	370	SJ	16,96	42		
	LV	AD	9423	DD	16,54	44		
	LV	AD	9391	QA	16,68	43		
	LV	AB	1314	IY	17,38	41		
	LV	AB	1398	LH	17,4	41		

	LV	AB	1490	XY	18,83	38		
11:15 - 11:30	LV	H	7082	AM	15,36	47	41	Cerah
	LV	AB	1855	BS	17,83	40		
	LV	AB	1010	SS	18,68	39		
	LV	B	1329	TRY	17,11	42		
	LV	AB	1186	GT	23,39	31		
	LV	B	308	DVD	17,65	41		
	LV	AB	8233	UA	15,17	47		
11:30 - 11:45	LV	AB	9202	FW	14,49	50	52	Cerah
	LV	AG	640	RH	16,91	43		
	LV	AB	1502	YN	13,04	55		
	LV	AB	1254	EH	13,44	54		
	LV	AB	210	NK	15,4	47		
	LV	AA	1839	PF	12,36	58		
	LV	AB	9073	KB	11,82	61		
11:45 - 12:00	LV	B	2323	WB	20,51	35	38	Cerah
	LV	AB	1619	IK	16,27	44		
	LV	AB	1442	FT	15,89	45		
	LV	AB	1717	WJ	18,17	40		
	LV	AB	1962	II	22,19	32		
	LV	AB	1618	EB	21,89	33		
	LV	AB	1496	FQ	18,2	40		
12:00 - 12:15	LV	H	234	MA	17,67	41	42	Cerah
	LV	AB	1236	I	15,38	47		
	LV	AB	1560	NK	16,49	44		
	LV	AB	1667	WA	17,63	41		
	LV	AB	1787	DJ	20,83	35		
	LV	AB	1988	CJ	14,81	49		
	LV	AB	1650	BJ	17,63	41		
12:15 - 12:30	LV	AB	1817	DJ	16,85	43	39	Cerah
	LV	AB	1918	NB	16,15	45		
	LV	H	8201	EJ	16,88	43		
	LV	AB	1684	LJ	21,76	33		
	LV	AB	1784	DJ	22,59	32		
	LV	AB	1916	NK	18,06	40		
	LV	AB	1804	TY	19,46	37		
12:30 - 12:45	LV	AB	1333	EM	19,84	36	42	Cerah
	LV	AB	1111	FM	17,13	42		
	LV	AB	1644	CT	16,5	44		
	LV	B	1809	TD	17,9	40		
	LV	AB	1243	FB	16,45	44		
	LV	AB	1000	LJ	15,75	46		
	LV	AB	1528	ZQ	16,58	43		
12:45 - 13:00	LV	AB	1104	RA	17,46	41	42	Cerah
	LV	AB	1124	ET	16,45	44		
	LV	K	8484	EN	13,11	55		
	LV	AB	1861	MT	18,07	40		
	LV	AB	1212	NB	21,99	33		
	LV	AB	1375	NB	21,3	34		
	LV	AB	1714	AU	16,29	44		
13:00 - 13:15	LV	AB	1216	VK	18,76	38	41	Cerah
	LV	B	8809	ON	15,34	47		
	LV	AB	1417	KD	18,75	38		
	LV	AB	1172	OH	20,95	34		
	LV	AB	8947	ZK	18,03	40		
	LV	AB	1525	LI	12,39	58		
	LV	AB	1087	MD	23,1	31		
13:15 - 13:30	LV	AB	1676	NN	15,63	46	37	Cerah
	LV	B	1184	CMC	20,03	36		
	LV	AB	1305	GB	21,64	33		
	LV	AB	1219	CK	21,53	33		
	LV	AB	1908	LH	16,66	43		
	LV	AD	8548	OU	24,89	29		
	LV	AB	1832	GT	18,1	40		
13:30 - 13:45	LV	AA	8738	SK	26,95	27	38	Cerah
	LV	AB	1594	BZ	17,87	40		
	LV	AB	1230	PT	14,96	48		
	LV	B	918	RAN	22,65	32		
	LV	AA	7370	C	18,07	40		
	LV	AD	7805	EB	17,49	41		
	LV	B	1646	ZUH	18,3	39		
13:45 - 14:00	LV	AB	1016	H	16,46	44	44	Cerah
	LV	H	8830	KB	18,17	40		
	LV	AB	1233	KU	15,11	48		
	LV	AB	1111	GL	20,73	35		
	LV	B	1527	KJA	18,14	40		
	LV	AB	1046	MT	17,48	41		

	LV	AB	1619	IU	12,27	59		
14:00 - 14:15	LV	AB	1604	QZ	20,36	35	37	Cerah
	LV	AB	168	RS	22,4	32		
	LV	AB	1635	CJ	19,26	37		
	LV	AB	1255	JE	19,43	37		
	LV	AB	1936	TN	15,58	46		
	LV	AB	1732	XY	20,95	34		
	LV	AB	1028	VK	18,93	38		
14:15 - 14:30	LV	AB	1029	ZE	17,16	42	39	Cerah
	LV	AB	1561	HK	20,57	35		
	LV	AB	1537	HD	22,3	32		
	LV	AB	1513	KT	16,35	44		
	LV	AB	1831	FJ	20,15	36		
	LV	AB	9191	RG	16,26	44		
	LV	AB	1484	GH	17,98	40		
14:30 - 14:45	LV	AB	1906	KB	27,22	26	44	Cerah
	LV	B	1852	HZ	16,7	43		
	LV	AB	1885	UN	14,25	51		
	LV	AB	1358	MH	15,83	45		
	LV	AB	1716	EJ	15,65	46		
	LV	AA	7418	AD	15,38	47		
	LV	AB	1153	HB	14,53	50		
14:45 - 15:00	LV	AB	7303	BF	14,56	49	43	Cerah
	LV	AB	1107	FJ	16,05	45		
	LV	AB	1881	RG	15,83	45		
	LV	AB	1225	KI	20,2	36		
	LV	AB	8488	DM	22,25	32		
	LV	AB	1796	RK	16,83	43		
	LV	AB	1394	JI	14,94	48		
15:00 - 15:15	LV	AD	8658	PF	18,15	40	41	Cerah
	LV	AB	1643	EJ	17,3	42		
	LV	AB	1777	XY	18,26	39		
	LV	AD	9365	OU	21,99	33		
	LV	B	1320	BIG	18,34	39		
	LV	AB	1461	ET	18,82	38		
	LV	AB	1175	GJ	13,59	53		
15:15 - 15:30	LV	AB	1758	UK	16,86	43	43	Cerah
	LV	AB	1543	XY	20,39	35		
	LV	AB	1732	KT	17,6	41		
	LV	AB	1306	VA	15,95	45		
	LV	AB	1055	NK	16,2	44		
	LV	D	1753	ME	18,24	39		
	LV	AB	1554	LN	13,71	53		
15:30 - 15:45	LV	AB	1819	YO	14,91	48	41	Cerah
	LV	AB	1362	MA	15,56	46		
	LV	AB	1755	DA	18,6	39		
	LV	AA	9124	KD	17,81	40		
	LV	AB	1691	SD	20,66	35		
	LV	AB	1824	KK	20,65	35		
	LV	R	9277	DD	17,86	40		
15:45 - 16:00	LV	AB	1375	OH	14,13	51	38	Cerah
	LV	AB	8438	AT	22,52	32		
	LV	AE	610	BG	21,33	34		
	LV	AB	1321	HT	18,8	38		
	LV	AB	9355	HN	18,32	39		
	LV	AB	8066	ED	19,07	38		
	LV	AB	1674	GU	19,44	37		
16:00 - 16:15	LV	B	2336	SFP	20,68	35	44	Cerah
	LV	AB	1899	LK	16,21	44		
	LV	AB	1535	VK	15,24	47		
	LV	AB	1929	DC	17,67	41		
	LV	AB	1982	CU	12,14	59		
	LV	AB	1213	TK	18,19	40		
	LV	AB	1024	LH	17,91	40		
16:15 - 16:30	LV	AB	1939	WY	16,26	44	44	Cerah
	LV	AB	1989	NA	18,86	38		
	LV	B	2217	ZQ	16,77	43		
	LV	AB	1716	PB	16,7	43		
	LV	AB	1573	CJ	14,4	50		
	LV	B	116	PRK	15,68	46		
	LV	AB	1607	SH	17,81	40		
16:30 - 16:45	LV	AB	1014	FA	19,43	37	36	Cerah
	LV	AB	7672	DN	18,32	39		
	LV	AB	1766	JT	23,73	30		
	LV	AB	1837	NK	20,99	34		
	LV	B	1597	UV	21,5	33		
	LV	AB	1730	H	20,63	35		

16:45 - 17:00	LV	B	1161	SFF	16,28	44	41	Cerah
	LV	B	2805	SFM	18,32	39		
	LV	AB	1408	HT	17,69	41		
	LV	B	1079	KMT	20,26	36		
	LV	AB	1655	GY	16,76	43		
	LV	AB	1809	TYK	16,03	45		
	LV	AB	8112	BU	15,74	46		
17:00 - 17:15	LV	AB	1897	RE	20,39	35	38	Cerah
	LV	AB	1149	PH	16,94	43		
	LV	B	2736	IX	15,58	46		
	LV	AB	1773	PJ	19,01	38		
	LV	F	7	DY	19,26	37		
	LV	AB	1142	ET	20,59	35		
	LV	AB	1763	EJ	23,29	31		
17:15 - 17:30	LV	AB	1734	IG	21,25	34	39	Cerah
	LV	AB	1895	OH	17,18	42		
	LV	AB	1074	VA	19,01	38		
	LV	AB	1697	BJ	25,66	28		
	LV	AB	1755	SK	17,54	41		
	LV	B	1973	UKP	15,4	47		
	LV	AB	8301	DD	16,35	44		
17:30 - 17:45	LV	AB	1020	JH	21,7	33	41	Cerah
	LV	AB	1386	MT	14,57	49		
	LV	AB	1491	WC	19,2	38		
	LV	B	1369	BKJ	19,35	37		
	LV	AB	9370	SZ	17,83	40		
	LV	H	7490	VG	20,82	35		
	LV	AB	1767	HK	15,5	46		
17:45 - 18:00	LV	AB	1794	VK	18,28	39	40	Cerah
	LV	AB	1797	BS	18,31	39		
	LV	B	9260	NCE	16,8	43		
	LV	B	9182	UBF	18,65	39		
	LV	B	1346	WQN	19,34	37		
	LV	AA	8461	WE	17,67	41		
	LV	AB	8407	BT	18,15	40		
	LV	G	1890	RC	17,41	41		

Lampiran 1-5  
Hambatan samping pada ruas jalan

TANGGAL : Selasa, 18 April 2017  
LOKASI : Jl. Imogiri barat  
SURVEYOR :  
ARAH : Kota ke Imogiri

Waktu	Jenis Hambatan Samping								Total Kejadian /jam	Total Bobot	Kelas hambatan samping
	Pejalan kaki = 0,5		Kend. Parkir = 1,0		Kend keluar/masuk = 0,7		Kend lambat = 0,4				
	Kejadian	Bobot	Kejadian	Bobot	Kejadian	Bobot	Kejadian	Bobot			
06.00 - 06.15	0	0	0	0	6	4,2	0	0	18	12,6	VL
06.15 - 06.30	0	0	0	0	5	3,5	0	0			
06.30 - 06.45	0	0	0	0	0	0	0	0			
06.45 - 07.00	0	0	0	0	7	4,9	0	0	21	14,7	VL
07.00 - 07.15	0	0	0	0	5	3,5	0	0			
07.15 - 07.30	0	0	0	0	4	2,8	0	0			
07.30 - 07.45	0	0	0	0	8	5,6	0	0	26	18,2	VL
07.45 - 08.00	0	0	0	0	4	2,8	0	0			
08.00 - 08.15	0	0	0	0	6	4,2	0	0			
08.15 - 08.30	0	0	0	0	5	3,5	0	0	49	34,3	VL
08.30 - 08.45	0	0	0	0	8	5,6	0	0			
08.45 - 09.00	0	0	0	0	7	4,9	0	0			
09.00 - 09.15	0	0	0	0	10	7	0	0	46	32	VL
09.15 - 09.30	0	0	0	0	13	9,1	0	0			
09.30 - 09.45	0	0	0	0	11	7,7	0	0			
09.45 - 10.00	0	0	0	0	15	10,5	0	0	56	38	VL
10.00 - 10.15	0	0	0	0	11	7,7	0	0			
10.15 - 10.30	0	0	0	0	12	8,4	0	0			
10.30 - 10.45	1	0,5	0	0	14	9,8	0	0	53	37,1	VL
10.45 - 11.00	0	0	0	0	8	5,6	0	0			
11.00 - 11.15	0	0	0	0	11	7,7	0	0			
11.15 - 11.30	0	0	0	0	12	8,4	0	0	38	25	VL
11.30 - 11.45	3	1,5	0	0	15	10,5	0	0			
11.45 - 12.00	3	1,5	0	0	12	8,4	0	0			
12.00 - 12.15	0	0	0	0	14	9,8	0	0	19	13,3	VL
12.15 - 12.30	0	0	0	0	14	9,8	0	0			
12.30 - 12.45	0	0	0	0	9	6,3	0	0			
12.45 - 13.00	0	0	0	0	16	11,2	0	0	18	12,4	VL
13.00 - 13.15	5	2,5	0	0	9	6,3	0	0			
13.15 - 13.30	0	0	0	0	8	5,6	0	0			
13.30 - 13.45	3	1,5	0	0	2	1,4	0	0	31	21,7	VL
13.45 - 14.00	0	0	0	0	11	7,7	0	0			
14.00 - 14.15	0	0	0	0	7	4,9	0	0			
14.15 - 14.30	0	0	0	0	5	3,5	0	0	8	5,6	VL
14.30 - 14.45	0	0	0	0	3	2,1	0	0			
14.45 - 15.00	0	0	0	0	4	2,8	0	0			
15.00 - 15.15	0	0	0	0	4	2,8	0	0	31	21,7	VL
15.15 - 15.30	1	0,5	0	0	5	3,5	0	0			
15.30 - 15.45	0	0	0	0	3	2,1	0	0			
15.45 - 16.00	0	0	0	0	5	3,5	0	0	8	5,6	VL
16.00 - 16.15	0	0	0	0	7	4,9	0	0			
16.15 - 16.30	0	0	0	0	8	5,6	0	0			
16.30 - 16.45	0	0	0	0	8	5,6	0	0	8	5,6	VL
16.45 - 17.00	0	0	0	0	8	5,6	0	0			
17.00 - 17.15	0	0	0	0	5	3,5	0	0			
17.15 - 17.30	0	0	0	0	2	1,4	0	0	8	5,6	VL
17.30 - 17.45	0	0	0	0	0	0	0	0			
17.45 - 18.00	0	0	0	0	1	0,7	0	0			



TANGGAL : Selasa, 18 April 2017  
 LOKASI : Jl. Imogiri barat  
 SURVEYOR :  
 ARAH : Imogiri ke Kota

Waktu	Jenis Hambatan Samping								Total Kejadian /jam	Total Bobot	Kelas hambatan samping
	Pejalan kaki = 0,5		Kend. Parkir = 1,0		Kend keluar/masuk = 0,7		Kend lambat = 0,4				
	Kejadian	Bobot	Kejadian	Bobot	Kejadian	Bobot	Kejadian	Bobot			
06.00 - 06.15	0	0	0	0	2	1,4	0	0	7	4,9	VL
06.15 - 06.30	0	0	0	0	2	1,4	0	0			
06.30 - 06.45	0	0	0	0	1	0,7	0	0			
06.45 - 07.00	0	0	0	0	2	1,4	0	0	21	14,3	VL
07.00 - 07.15	0	0	0	0	4	2,8	0	0			
07.15 - 07.30	0	0	0	0	4	2,8	0	0			
07.30 - 07.45	2	1	0	0	5	3,5	0	0			
07.45 - 08.00	0	0	0	0	6	4,2	0	0			
08.00 - 08.15	0	0	0	0	7	4,9	0	0	30	21	VL
08.15 - 08.30	0	0	0	0	5	3,5	0	0			
08.30 - 08.45	0	0	0	0	8	5,6	0	0			
08.45 - 09.00	0	0	0	0	10	7	0	0			
09.00 - 09.15	0	0	0	0	13	9,1	0	0			
09.15 - 09.30	2	1	0	0	12	8,4	0	0	49	33,9	VL
09.30 - 09.45	0	0	0	0	12	8,4	0	0			
09.45 - 10.00	0	0	0	0	10	7	0	0			
10.00 - 10.15	0	0	0	0	9	6,3	0	0	32	22,2	VL
10.15 - 10.30	0	0	0	0	8	5,6	0	0			
10.30 - 10.45	1	0,5	0	0	6	4,2	0	0			
10.45 - 11.00	0	0	0	0	8	5,6	0	0			
11.00 - 11.15	0	0	0	0	11	7,7	0	0			
11.15 - 11.30	0	0	0	0	12	8,4	0	0	50	35	VL
11.30 - 11.45	0	0	0	0	15	10,5	0	0			
11.45 - 12.00	0	0	0	0	12	8,4	0	0			
12.00 - 12.15	3	1,5	0	0	14	9,8	0	0			
12.15 - 12.30	2	1	0	0	16	11,2	0	0			
12.30 - 12.45	3	1,5	0	0	15	10,5	0	0	69	46,7	VL
12.45 - 13.00	0	0	0	0	16	11,2	0	0			
13.00 - 13.15	0	0	0	0	13	9,1	0	0			
13.15 - 13.30	0	0	0	0	12	8,4	0	0	49	34,1	VL
13.30 - 13.45	0	0	0	0	11	7,7	0	0			
13.45 - 14.00	1	0,5	0	0	12	8,4	0	0			
14.00 - 14.15	0	0	0	0	8	5,6	0	0	26	17,4	VL
14.15 - 14.30	0	0	0	0	5	3,5	0	0			
14.30 - 14.45	4	2	0	0	7	4,9	0	0			
14.45 - 15.00	0	0	0	0	2	1,4	0	0			
15.00 - 15.15	0	0	0	0	3	2,1	0	0			
15.15 - 15.30	0	0	0	0	6	4,2	0	0	13	9,1	VL
15.30 - 15.45	0	0	0	0	3	2,1	0	0			
15.45 - 16.00	0	0	0	0	1	0,7	0	0			
16.00 - 16.15	0	0	0	0	1	0,7	0	0	22	15,4	VL
16.15 - 16.30	0	0	0	0	8	5,6	0	0			
16.30 - 16.45	0	0	0	0	5	3,5	0	0			
16.45 - 17.00	0	0	0	0	8	5,6	0	0			
17.00 - 17.15	0	0	0	0	5	3,5	0	0			
17.15 - 17.30	0	0	0	0	1	0,7	0	0	9	6,3	VL
17.30 - 17.45	0	0	0	0	0	0	0	0			
17.45 - 18.00	0	0	0	0	3	2,1	0	0			

TANGGAL : Minggu, 16 April 2017  
 LOKASI : Jl. Imogiri barat  
 SURVEYOR :  
 ARAH : Kota ke Imogiri

Waktu	Jenis Hambatan Samping								Total Kejadian /jam	Total Bobot	Kelas hambatan samping
	Pejalan kaki = 0,5		Kend. Parkir = 1,0		Kend keluar/masuk = 0,7		Kend lambat = 0,4				
	Kejadian	Bobot	Kejadian	Bobot	Kejadian	Bobot	Kejadian	Bobot			
06.00 - 06.15	0	0	0	0	0	0	0	0			
06.15 - 06.30	2	1	0	0	2	1,4	0	0			
06.30 - 06.45	0	0	0	0	3	2,1	0	0	8	5,2	VL
06.45 - 07.00	0	0	0	0	1	0,7	0	0			
07.00 - 07.15	0	0	0	0	2	1,4	0	0			
07.15 - 07.30	0	0	0	0	4	2,8	0	0	13	8,9	VL
07.30 - 07.45	1	0,5	0	0	3	2,1	0	0			
07.45 - 08.00	0	0	0	0	3	2,1	0	0			
08.00 - 08.15	0	0	0	0	5	3,5	0	0			
08.15 - 08.30	0	0	0	0	6	4,2	0	0	21	14,7	VL
08.30 - 08.45	0	0	0	0	7	4,9	0	0			
08.45 - 09.00	0	0	0	0	3	2,1	0	0			
09.00 - 09.15	0	0	0	0	7	4,9	0	0			
09.15 - 09.30	0	0	0	0	9	6,3	0	0	39	27,3	VL
09.30 - 09.45	0	0	0	0	9	6,3	0	0			
09.45 - 10.00	0	0	0	0	14	9,8	0	0			
10.00 - 10.15	0	0	0	0	13	9,1	0	0			
10.15 - 10.30	0	0	0	0	10	7	0	0	47	32,9	VL
10.30 - 10.45	0	0	0	0	13	9,1	0	0			
10.45 - 11.00	0	0	0	0	11	7,7	0	0			
11.00 - 11.15	0	0	0	0	12	8,4	0	0			
11.15 - 11.30	2	1	0	0	6	4,2	0	0	41	28,3	VL
11.30 - 11.45	0	0	0	0	8	5,6	0	0			
11.45 - 12.00	0	0	0	0	13	9,1	0	0			
12.00 - 12.15	0	0	0	0	9	6,3	0	0			
12.15 - 12.30	3	1,5	0	0	5	3,5	0	0	30	19,8	VL
12.30 - 12.45	1	0,5	0	0	6	4,2	0	0			
12.45 - 13.00	2	1	0	0	4	2,8	0	0			
13.00 - 13.15	0	0	0	0	5	3,5	0	0			
13.15 - 13.30	0	0	0	0	6	4,2	0	0	29	19,7	VL
13.30 - 13.45	3	1,5	0	0	7	4,9	0	0			
13.45 - 14.00	0	0	0	0	8	5,6	0	0			
14.00 - 14.15	0	0	0	0	6	4,2	0	0			
14.15 - 14.30	0	0	0	0	5	3,5	0	0	28	18,8	VL
14.30 - 14.45	0	0	0	0	4	2,8	0	0			
14.45 - 15.00	4	2	0	0	9	6,3	0	0			
15.00 - 15.15	0	0	0	0	6	4,2	0	0			
15.15 - 15.30	0	0	0	0	5	3,5	0	0	18	12,6	VL
15.30 - 15.45	0	0	0	0	3	2,1	0	0			
15.45 - 16.00	0	0	0	0	4	2,8	0	0			
16.00 - 16.15	0	0	0	0	3	2,1	0	0			
16.15 - 16.30	0	0	0	0	8	5,6	0	0	26	17,6	VL
16.30 - 16.45	3	1,5	0	0	7	4,9	0	0			
16.45 - 17.00	0	0	0	0	5	3,5	0	0			
17.00 - 17.15	0	0	0	0	5	3,5	0	0			
17.15 - 17.30	0	0	0	0	5	3,5	0	0	25	16,3	VL
17.30 - 17.45	6	3	0	0	6	4,2	0	0			
17.45 - 18.00	0	0	0	0	3	2,1	0	0			

TANGGAL : Minggu, 16 April 2017  
 LOKASI : Jl. Imogiri barat  
 SURVEYOR :  
 ARAH : Imogiri ke Kota

Waktu	Jenis Hambatan Sampung								Total Kejadian /jam	Total Bobot	Kelas hambatan samping
	Pejalan kaki = 0,5		Kend. Parkir = 1,0		Kend keluar/masuk = 0,7		Kend lambat = 0,4				
	Kejadian	Bobot	Kejadian	Bobot	Kejadian	Bobot	Kejadian	Bobot			
06.00 - 06.15	0	0	0	0	2	1,4	0	0	11	7,3	VL
06.15 - 06.30	1	0,5	0	0	2	1,4	0	0			
06.30 - 06.45	0	0	0	0	3	2,1	0	0	16	11	VL
06.45 - 07.00	1	0,5	0	0	2	1,4	0	0			
07.00 - 07.15	0	0	0	0	3	2,1	0	0	30	21	VL
07.15 - 07.30	1	0,5	0	0	4	2,8	0	0			
07.30 - 07.45	0	0	0	0	5	3,5	0	0	34	23,8	VL
07.45 - 08.00	0	0	0	0	3	2,1	0	0			
08.00 - 08.15	0	0	0	0	6	4,2	0	0	41	28,3	VL
08.15 - 08.30	0	0	0	0	6	4,2	0	0			
08.30 - 08.45	0	0	0	0	9	6,3	0	0	28	19	VL
08.45 - 09.00	0	0	0	0	9	6,3	0	0			
09.00 - 09.15	0	0	0	0	8	5,6	0	0	39	26,7	VL
09.15 - 09.30	0	0	0	0	9	6,3	0	0			
09.30 - 09.45	0	0	0	0	8	5,6	0	0	42	29,4	VL
09.45 - 10.00	0	0	0	0	9	6,3	0	0			
10.00 - 10.15	0	0	0	0	12	8,4	0	0	24	16	VL
10.15 - 10.30	0	0	0	0	11	7,7	0	0			
10.30 - 10.45	0	0	0	0	8	5,6	0	0	22	15,2	VL
10.45 - 11.00	2	1	0	0	8	5,6	0	0			
11.00 - 11.15	0	0	0	0	6	4,2	0	0	28	19,2	VL
11.15 - 11.30	0	0	0	0	5	3,5	0	0			
11.30 - 11.45	3	1,5	0	0	6	4,2	0	0	16	10	VL
11.45 - 12.00	0	0	0	0	8	5,6	0	0			
12.00 - 12.15	0	0	0	0	6	4,2	0	0	28	19,2	VL
12.15 - 12.30	0	0	0	0	8	5,6	0	0			
12.30 - 12.45	3	1,5	0	0	13	9,1	0	0	22	15,2	VL
12.45 - 13.00	0	0	0	0	9	6,3	0	0			
13.00 - 13.15	0	0	0	0	12	8,4	0	0	28	19,2	VL
13.15 - 13.30	0	0	0	0	11	7,7	0	0			
13.30 - 13.45	0	0	0	0	11	7,7	0	0	16	10	VL
13.45 - 14.00	0	0	0	0	8	5,6	0	0			
14.00 - 14.15	0	0	0	0	6	4,2	0	0	22	15,2	VL
14.15 - 14.30	0	0	0	0	5	3,5	0	0			
14.30 - 14.45	3	1,5	0	0	7	4,9	0	0	28	19,2	VL
14.45 - 15.00	1	0,5	0	0	2	1,4	0	0			
15.00 - 15.15	0	0	0	0	1	0,7	0	0	16	10	VL
15.15 - 15.30	0	0	0	0	6	4,2	0	0			
15.30 - 15.45	1	0,5	0	0	9	6,3	0	0	28	19,2	VL
15.45 - 16.00	0	0	0	0	5	3,5	0	0			
16.00 - 16.15	0	0	0	0	5	3,5	0	0	16	10	VL
16.15 - 16.30	2	1	0	0	8	5,6	0	0			
16.30 - 16.45	0	0	0	0	5	3,5	0	0	28	19,2	VL
16.45 - 17.00	0	0	0	0	8	5,6	0	0			
17.00 - 17.15	0	0	0	0	3	2,1	0	0	16	10	VL
17.15 - 17.30	3	1,5	0	0	4	2,8	0	0			
17.30 - 17.45	2	1	0	0	1	0,7	0	0	28	19,2	VL
17.45 - 18.00	1	0,5	0	0	2	1,4	0	0			

Lampiran II-1  
Volume dan manuver persimpangan

SIMPANG TAK BERSINYAL FORMULIS USIG-I GEOMETRI ARUS LALU LINTAS		Hari, Tanggal : Minggu, 16 April 2017 Kabupaten : Bantul Jl. Utama : Jl. Imogiri Barat KM 6,5 Jl. Minor : Jl. Dewa Ruci Soal : Tugas Akhir		Ditangani oleh : M.Nurfajri Mahardika Ukuran Kota : Periode : 06.00-07.00								
KOMPOSISI LALU LINTAS		LV% : 40	HV% : 3	MC% : 57	Faktor smp : 0,72	Faktor-k :						
ARUS LALU LINTAS	Arah	Kendaraan Ringan LV emp =1,0		Kendaraan Berat HV emp =1,3		Sepeda Motor MC emp =0,5	Kendaraan Bermotor Total MV	Rasio Belok	Kendaraan Tak Bermotor UM			
		kend/jam	smp/jam	kend/jam	smp/jam	kend/jam	smp/jam		kend/jam			
	(1)	(2)	(3)	(4)	(5)	(6)	(7)	(8)	(9)	(10)	(11)	(12)
1	Jl. Minor A	LT										
2		ST										
3		RT										
4		Total										
5	Jl. Minor C	LT	14	14	1	1,3	232	116	247	131,3	0,67	28
6		ST										
7		RT	15	15	0	0	98	49	113	64	0,33	11
8		Total	29	29	1	1,3	330	165	360	195,3		
9	Jl. Minor A+C		29	29	1	1,3	330	165	360	195,3		
10	Jl. Utama B	LT	11	11	1	1,3	86	43	98	55,3	0,13	15
11		ST	105	105	5	6,5	488	244	598	355,5	0,87	35
12		RT										
13		Total	116	116	6	7,8	574	287	696	410,8		
14	Jl. Utama D	LT										
15		ST	90	90	0	0	659	329,5	749	419,5	0,75	28
16		RT	7	7	1	1,3	264	132	272	140,3	0,25	17
17		Total	97	97	1	1,3	923	461,5	1021	559,8		
18	Jl. Utama B+D		213	213	7	9,1	1497	748,5	1717	970,6		
19	Utama + Minor	LT	25	25	2	2,6	318	159	345	186,6	0,16	43
20		ST	195	195	5	6,5	1147	573,5	1347	775		63
21		RT	22	22	1	1,3	362	181	385	204,3	0,18	28
22		Total	242	242	8	10,4	1827	913,5	2077	1165,9	0,34	134
23	Utama + minor total											
24	Rasio Jl.Minor / (Jl.Utama + Minor)								0,168	UM/MV	0,065	

SIMPANG TAK BERSINYAL FORMULIS USIG-I GEOMETRI ARUS LALU LINTAS		Hari, Tanggal : Minggu, 16 April 2017 Kabupaten : Bantul Jl. Utama : Jl. Imogiri Barat KM 6,5 Jl. Minor : Jl. Dewa Ruci Soal : Tugas Akhir		Ditangani oleh : M.Nurfajri Mahardika Ukuran Kota : Periode : 07.00-08.00								
KOMPOSISI LALU LINTAS		LV% : 40	HV% : 3	MC% : 57	Faktor smp : 0,72	Faktor-k :						
ARUS LALU LINTAS	Arah	Kendaraan Ringan LV emp =1,0		Kendaraan Berat HV emp =1,3		Sepeda Motor MC emp =0,5	Kendaraan Bermotor Total MV	Rasio Belok	Kendaraan Tak Bermotor UM			
		kend/jam	smp/jam	kend/jam	smp/jam	kend/jam	smp/jam		kend/jam			
	(1)	(2)	(3)	(4)	(5)	(6)	(7)	(8)	(9)	(10)	(11)	(12)
1	Jl. Minor A	LT										
2		ST										
3		RT										
4		Total										
5	Jl. Minor C	LT	13	13	0	0	299	149,5	312	162,5	0,66	10
6		ST										
7		RT	19	19	0	0	127	63,5	146	82,5	0,34	10
8		Total	32	32	0	0	426	213	458	245		
9	Jl. Minor A+C		32	32	0	0	426	213	458	245		
10	Jl. Utama B	LT	26	26	1	1,3	101	50,5	128	77,8	0,13	13
11		ST	157	157	5	6,5	672	336	834	499,5	0,87	28
12		RT										
13		Total	183	183	6	7,8	773	386,5	962	577,3		
14	Jl. Utama D	LT										
15		ST	124	124	15	19,5	1019	509,5	1158	653	0,75	43
16		RT	20	20	1	1,3	385	192,5	406	213,8	0,25	18
17		Total	144	144	16	20,8	1404	702	1564	866,8		
18	Jl. Utama B+D		327	327	22	28,6	2177	1088,5	2526	1444,1		
19	Utama + Minor	LT	39	39	1	1,3	400	200	440	240,3	0,14	23
20		ST	281	281	20	26	1691	845,5	1992	1152,5		71
21		RT	39	39	1	1,3	512	256	552	296,3	0,18	28
22		Total	359	359	22	28,6	2603	1301,5	2984	1689,1	0,32	122
23	Utama + minor total											
24	Rasio Jl.Minor / (Jl.Utama + Minor)								0,145	UM/MV	0,041	

SIMPANG TAK BERSINYAL FORMULIS USIG-I GEOMETRI ARUS LALU LINTAS	Hari, Tanggal	: Minggu, 16 April 2017	Ditangani oleh	: M.Nurfajri Mahardika
	Kabupaten	: Bantul	Ukuran Kota	:
	Jl. Utama	: Jl. Imogiri Barat KM 6,5	Periode	: 08.00-09.00
	Jl. Minor	: Jl. Dewa Ruci		
Soal	: Tugas Akhir			



KOMPOSISI LALU LINTAS		LV% :	40	HV% :	3	MC% :	57	Faktor smp :	0,72	Faktor-k :		
ARUS LALU LINTAS	Arah	Kendaraan Ringan LV		Kendaraan Berat HV		Sepeda Motor MC		Kendaraan Bermotor Total MV			Kendaraan Tak Bermotor UM	
Pendekatan		kend/jam	emp =1,0 smp/jam	kend/jam	emp =1,3 smp/jam	kend/jam	emp =0,5 smp/jam	kend/jam	smp/jam	Rasio Belok	kend/jam	
(1)	(2)	(3)	(4)	(5)	(6)	(7)	(8)	(9)	(10)	(11)	(12)	
Jl. Minor A	LT											
	ST											
	RT											
	Total											
Jl. Minor C	LT	28	28	0	0	252	126	280	154	0,63	24	
	ST											
	RT	21	21	3	3,9	133	66,5	157	91,4	0,37	2	
	Total	49	49	3	3,9	385	192,5	437	245,4			
Jl. Minor A+C		49	49	3	3,9	385	192,5	437	245,4			
Jl. Utama B	LT	39	39	0	0	104	52	143	91	0,15	3	
	ST	167	167	1	1,3	693	346,5	861	514,8	0,85	10	
	RT											
	Total	206	206	1	1,3	797	398,5	1004	605,8			
Jl. Utama D	LT											
	ST	160	160	5	6,5	974	487	1139	653,5	0,82	31	
	RT	17	17	0	0	251	125,5	268	142,5	0,18	17	
	Total	177	177	5	6,5	1225	612,5	1407	796			
Jl. Utama B+D		383	383	6	7,8	2022	1011	2411	1401,8			
Utama + Minor	LT	67	67	0	0	356	178	423	245	0,15	27	
	ST	327	327	6	7,8	1667	833,5	2000	1168,3		41	
	RT	38	38	3	3,9	384	192	425	233,9	0,14	19	
Utama + minor total		432	432	9	11,7	2407	1203,5	2848	1647,2	0,29	87	
Rasio Jl.Minor / (Jl.Utama + Minor)										0,149	UM/MV	0,031

SIMPANG TAK BERSINYAL FORMULIS USIG-I GEOMETRI ARUS LALU LINTAS	Hari, Tanggal	: Minggu, 16 April 2017	Ditangani oleh	: M.Nurfajri Mahardika
	Kabupaten	: Bantul	Ukuran Kota	:
	Jl. Utama	: Jl. Imogiri Barat KM 6,5	Periode	: 09.00-10.00
	Jl. Minor	: Jl. Dewa Ruci		
Soal	: Tugas Akhir			



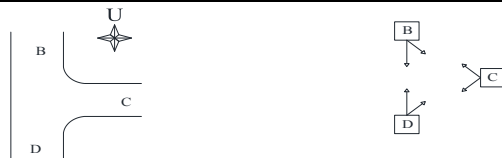
KOMPOSISI LALU LINTAS		LV% :	40	HV% :	3	MC% :	57	Faktor smp :	0,72	Faktor-k :		
ARUS LALU LINTAS	Arah	Kendaraan Ringan LV		Kendaraan Berat HV		Sepeda Motor MC		Kendaraan Bermotor Total MV			Kendaraan Tak Bermotor UM	
Pendekatan		kend/jam	emp =1,0 smp/jam	kend/jam	emp =1,3 smp/jam	kend/jam	emp =0,5 smp/jam	kend/jam	smp/jam	Rasio Belok	kend/jam	
(1)	(2)	(3)	(4)	(5)	(6)	(7)	(8)	(9)	(10)	(11)	(12)	
Jl. Minor A	LT											
	ST											
	RT											
	Total											
Jl. Minor C	LT	24	24	0	0	254	127	278	151	0,65	17	
	ST											
	RT	14	14	0	0	135	67,5	149	81,5	0,35	9	
	Total	38	38	0	0	389	194,5	427	232,5			
Jl. Minor A+C		38	38	0	0	389	194,5	427	232,5			
Jl. Utama B	LT	49	49	0	0	133	66,5	182	115,5	0,18	4	
	ST	177	177	3	3,9	716	358	896	538,9	0,82	9	
	RT											
	Total	226	226	3	3,9	849	424,5	1078	654,4			
Jl. Utama D	LT											
	ST	188	188	9	11,7	907	453,5	1104	653,2	0,75	62	
	RT	19	19	0	0	393	196,5	412	215,5	0,25	11	
	Total	207	207	9	11,7	1300	650	1516	868,7			
Jl. Utama B+D		433	433	12	15,6	2149	1074,5	2594	1523,1			
Utama + Minor	LT	73	73	0	0	387	193,5	460	266,5	0,15	21	
	ST	365	365	12	15,6	1623	811,5	2000	1192,1		71	
	RT	33	33	0	0	528	264	561	297	0,17	20	
Utama + minor total		471	471	12	15,6	2538	1269	3021	1755,6	0,32	112	
Rasio Jl.Minor / (Jl.Utama + Minor)										0,132	UM/MV	0,037

SIMPANG TAK BERSINYAL FORMULIS USIG-1 GEOMETRI ARUS LALU LINTAS	Hari, Tanggal	: Minggu, 16 April 2017	Ditangani oleh	: M.Nurfajri Mahardika
	Kabupaten	: Bantul	Ukuran Kota	:
	Jl. Utama	: Jl. Imogiri Barat KM 6,5		
	Jl. Minor	: Jl. Dewa Ruci	Periode	: 10.00-11.00



KOMPOSISI LALU LINTAS		LV% :	40	HV% :	3	MC% :	57	Faktor smp :	0,72	Faktor-k :		
ARUS LALU LINTAS	Arah	Kendaraan Ringan LV		Kendaraan Berat HV		Sepeda Motor MC		Kendaraan Bermotor Total MV		Rasio Belok	Kendaraan Tak Bermotor UM	
Pendekatan		kend/jam	emp =1,0 smp/jam	kend/jam	emp =1,3 smp/jam	kend/jam	emp =0,5 smp/jam	kend/jam	smp/jam		kend/jam	
(1)	(2)	(3)	(4)	(5)	(6)	(7)	(8)	(9)	(10)	(11)	(12)	
1	Jl. Minor A	LT										
2		ST										
3		RT										
4		Total										
5	Jl. Minor C	LT	22	22	0	0	213	106,5	235	128,5	0,59	10
6		ST										
7		RT	24	24	0	0	131	65,5	155	89,5	0,41	4
8		Total	46	46	0	0	344	172	390	218		
9	Jl. Minor A+C		46	46	0	0	344	172	390	218		
10	Jl. Utama B	LT	60	60	0	0	175	87,5	235	147,5	0,21	4
11		ST	219	219	3	3,9	687	343,5	909	566,4	0,79	14
12		RT										
13		Total	279	279	3	3,9	862	431	1144	713,9		
14	Jl. Utama D	LT										
15		ST	214	214	9	11,7	916	458	1139	683,7	0,83	25
16		RT	34	34	0	0	222	111	256	145	0,17	14
17		Total	248	248	9	11,7	1138	569	1395	828,7		
18	Jl. Utama B+D		527	527	12	15,6	2000	1000	2539	1542,6		
19	Utama + Minor	LT	82	82	0	0	388	194	470	276	0,16	14
20		ST	433	433	12	15,6	1603	801,5	2048	1250,1		39
21		RT	58	58	0	0	353	176,5	411	234,5	0,13	18
22	Utama + minor total		573	573	12	15,6	2344	1172	2929	1760,6	0,29	71
23												
24												
Rasio Jl.Minor / (Jl.Utama + Minor)										0,124	UM/MV	0,024

SIMPANG TAK BERSINYAL FORMULIS USIG-1 GEOMETRI ARUS LALU LINTAS	Hari, Tanggal	: Minggu, 16 April 2017	Ditangani oleh	: M.Nurfajri Mahardika
	Kabupaten	: Bantul	Ukuran Kota	:
	Jl. Utama	: Jl. Imogiri Barat KM 6,5		
	Jl. Minor	: Jl. Dewa Ruci	Periode	: 11.00-12.00



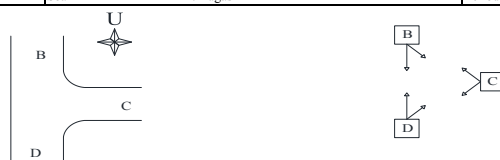
KOMPOSISI LALU LINTAS		LV% :	40	HV% :	3	MC% :	57	Faktor smp :	0,72	Faktor-k :		
ARUS LALU LINTAS	Arah	Kendaraan Ringan LV		Kendaraan Berat HV		Sepeda Motor MC		Kendaraan Bermotor Total MV		Rasio Belok	Kendaraan Tak Bermotor UM	
Pendekatan		kend/jam	emp =1,0 smp/jam	kend/jam	emp =1,3 smp/jam	kend/jam	emp =0,5 smp/jam	kend/jam	smp/jam		kend/jam	
(1)	(2)	(3)	(4)	(5)	(6)	(7)	(8)	(9)	(10)	(11)	(12)	
1	Jl. Minor A	LT										
2		ST										
3		RT										
4		Total										
5	Jl. Minor C	LT	22	22	0	0	174	87	196	109	0,41	6
6		ST										
7		RT	91	91	1	1,3	127	63,5	219	155,8	0,59	0
8		Total	113	113	1	1,3	301	150,5	415	264,8		
9	Jl. Minor A+C		113	113	1	1,3	301	150,5	415	264,8		
10	Jl. Utama B	LT	67	67	0	0	146	73	213	140	0,18	3
11		ST	267	267	9	11,7	757	378,5	1033	657,2	0,82	10
12		RT										
13		Total	334	334	9	11,7	903	451,5	1246	797,2		
14	Jl. Utama D	LT										
15		ST	247	247	7	9,1	699	349,5	953	605,6	0,82	11
16		RT	31	31	1	1,3	203	101,5	235	133,8	0,18	6
17		Total	278	278	8	10,4	902	451	1188	739,4		
18	Jl. Utama B+D		612	612	17	22,1	1805	902,5	2434	1536,6		
19	Utama + Minor	LT	89	89	0	0	320	160	409	249	0,14	9
20		ST	514	514	16	20,8	1456	728	1986	1262,8		21
21		RT	122	122	2	2,6	330	165	454	289,6	0,16	6
22	Utama + minor total		725	725	18	23,4	2106	1053	2849	1801,4	0,30	36
23												
24												
Rasio Jl.Minor / (Jl.Utama + Minor)										0,147	UM/MV	0,013

SIMPANG TAK BERSINYAL FORMULIS USIG-1 GEOMETRI ARUS LALU LINTAS	Hari, Tanggal	: Minggu, 16 April 2017	Ditangani oleh	: M.Nurfajri Mahardika
	Kabupaten	: Bantul	Ukuran Kota	:
	Jl. Utama	: Jl. Imogiri Barat KM 6,5	Periode	: 12.00-13.00
	Jl. Minor	: Jl. Dewa Ruci		
	Soal	: Tugas Akhir		



KOMPOSISI LALU LINTAS		LV% : 40	HV% : 3	MC% : 57	Faktor smp : 0,72	Faktor-k :						
ARUS LALU LINTAS	Arah	Kendaraan Ringan LV		Kendaraan Berat HV		Sepeda Motor MC		Kendaraan Bermotor Total MV		Kendaraan Tak Bermotor UM		
Pendekatan		kend/jam	emp =1,0 smp/jam	kend/jam	emp =1,3 smp/jam	kend/jam	emp =0,5 smp/jam	kend/jam	smp/jam	Rasio Belok	kend/jam	
(1)	(2)	(3)	(4)	(5)	(6)	(7)	(8)	(9)	(10)	(11)	(12)	
1	Jl. Minor A	LT										
2		ST										
3		RT										
4		Total										
5	Jl. Minor C	LT	28	28	0	0	173	86,5	201	114,5	0,44	7
6		ST										
7		RT	66	66	1	1,3	154	77	221	144,3	0,56	0
8		Total	94	94	1	1,3	327	163,5	422	258,8		
9	Jl. Minor A+C		94	94	1	1,3	327	163,5	422	258,8		
10	Jl. Utama B	LT	42	42	2	2,6	157	78,5	201	123,1	0,19	2
11		ST	199	199	7	9,1	635	317,5	841	525,6	0,81	13
12		RT										
13		Total	241	241	9	11,7	792	396	1042	648,7		
14	Jl. Utama D	LT										
15		ST	281	281	8	10,4	812	406	1101	697,4	0,83	6
16		RT	36	36	0	0	212	106	248	142	0,17	7
17		Total	317	317	8	10,4	1024	512	1349	839,4		
18	Jl. Utama B+D		558	558	17	22,1	1816	908	2391	1488,1		
19	Utama + Minor	LT	70	70	2	2,6	330	165	402	237,6	0,14	9
20		ST	480	480	15	19,5	1447	723,5	1942	1223		19
21		RT	102	102	1	1,3	366	183	469	286,3	0,16	7
22	Utama + minor total		652	652	18	23,4	2143	1071,5	2813	1746,9	0,30	35
23												
24												
Rasio Jl.Minor / (Jl.Utama + Minor)									0,148	UM/MV	0,012	

SIMPANG TAK BERSINYAL FORMULIS USIG-1 GEOMETRI ARUS LALU LINTAS	Hari, Tanggal	: Minggu, 16 April 2017	Ditangani oleh	: M.Nurfajri Mahardika
	Kabupaten	: Bantul	Ukuran Kota	:
	Jl. Utama	: Jl. Imogiri Barat KM 6,5	Periode	: 13.00-14.00
	Jl. Minor	: Jl. Dewa Ruci		
	Soal	: Tugas Akhir		



KOMPOSISI LALU LINTAS		LV% : 40	HV% : 3	MC% : 57	Faktor smp : 0,72	Faktor-k :						
ARUS LALU LINTAS	Arah	Kendaraan Ringan LV		Kendaraan Berat HV		Sepeda Motor MC		Kendaraan Bermotor Total MV		Kendaraan Tak Bermotor UM		
Pendekatan		kend/jam	emp =1,0 smp/jam	kend/jam	emp =1,3 smp/jam	kend/jam	emp =0,5 smp/jam	kend/jam	smp/jam	Rasio Belok	kend/jam	
(1)	(2)	(3)	(4)	(5)	(6)	(7)	(8)	(9)	(10)	(11)	(12)	
1	Jl. Minor A	LT										
2		ST										
3		RT										
4		Total										
5	Jl. Minor C	LT	24	24	0	0	157	78,5	181	102,5	0,50	4
6		ST										
7		RT	34	34	2	2,6	128	64	164	100,6	0,50	0
8		Total	58	58	2	2,6	285	142,5	345	203,1		
9	Jl. Minor A+C		58	58	2	2,6	285	142,5	345	203,1		
10	Jl. Utama B	LT	37	37	0	0	136	68	173	105	0,17	4
11		ST	198	198	5	6,5	651	325,5	854	530	0,83	3
12		RT										
13		Total	235	235	5	6,5	787	393,5	1027	635		
14	Jl. Utama D	LT										
15		ST	213	213	6	7,8	599	299,5	818	520,3	0,76	13
16		RT	38	38	2	2,6	239	119,5	279	160,1	0,24	1
17		Total	251	251	8	10,4	838	419	1097	680,4		
18	Jl. Utama B+D		486	486	13	16,9	1625	812,5	2124	1315,4		
19	Utama + Minor	LT	61	61	0	0	293	146,5	354	207,5	0,14	8
20		ST	411	411	11	14,3	1250	625	1672	1050,3		16
21		RT	72	72	4	5,2	367	183,5	443	260,7	0,17	1
22	Utama + minor total		544	544	15	19,5	1910	955	2469	1518,5	0,31	25
23												
24												
Rasio Jl.Minor / (Jl.Utama + Minor)									0,134	UM/MV	0,010	

SIMPANG TAK BERSINYAL FORMULIS USIG-1 GEOMETRI ARUS LALU LINTAS	Hari, Tanggal	: Minggu, 16 April 2017	Ditangani oleh	: M.Nurfajri Mahardika
	Kabupaten	: Bantul	Ukuran Kota	:
	Jl. Utama	: Jl. Imogiri Barat KM 6,5	Periode	: 14.00-15.00
	Jl. Minor	: Jl. Dewa Ruci		
	Soal	: Tugas Akhir		



KOMPOSISI LALU LINTAS		LV% :	40	HV% :	3	MC% :	57	Faktor smp :	0,72	Faktor-k :									
ARUS LALU LINTAS		Kendaraan Ringan LV		Kendaraan Berat HV		Sepeda Motor MC		Kendaraan Bermotor Total MV			Kendaraan Tak Bermotor UM								
Pendekatan		emp =1,0		emp =1,3		emp =0,5		Rasio Belok											
(1)	(2)	kend/jam	(3)	kend/jam	(4)	kend/jam	(5)	kend/jam	(6)	kend/jam	(7)	kend/jam	(8)	kend/jam	(9)	smp/jam	(10)	(11)	(12)
1	Jl. Minor A	LT																	
2		ST																	
3		RT																	
4		Total																	
5	Jl. Minor C	LT	23	23	0	0	178	89	201	112	0,51	4							
6		ST																	
7		RT	40	40	6	7,8	122	61	168	108,8	0,49	2							
8		Total	63	63	6	7,8	300	150	369	220,8									
9	Jl. Minor A+C		63	63	6	7,8	300	150	369	220,8									
10	Jl. Utama B	LT	39	39	1	1,3	159	79,5	199	119,8	0,16	4							
11		ST	219	219	8	10,4	774	387	1001	616,4	0,84	13							
12		RT																	
13		Total	258	258	9	11,7	933	466,5	1200	736,2									
14	Jl. Utama D	LT																	
15		ST	219	219	6	7,8	704	352	929	578,8	0,84	7							
16		RT	33	33	0	0	157	78,5	190	111,5	0,16	9							
17		Total	252	252	6	7,8	861	430,5	1119	690,3									
18	Jl. Utama B+D		510	510	15	19,5	1794	897	2319	1426,5									
19	Utama + Minor	LT	62	62	1	1,3	337	168,5	400	231,8	0,14	8							
20		ST	438	438	14	18,2	1478	739	1930	1195,2		20							
21		RT	73	73	6	7,8	279	139,5	358	220,3	0,13	11							
22	Utama + minor total		573	573	21	27,3	2094	1047	2688	1647,3	0,27	39							
23																			
24																			
										Rasio Jl.Minor / (Jl.Utama + Minor)		0,134	UM/MV	0,015					

SIMPANG TAK BERSINYAL FORMULIS USIG-1 GEOMETRI ARUS LALU LINTAS	Hari, Tanggal	: Minggu, 16 April 2017	Ditangani oleh	: M.Nurfajri Mahardika
	Kabupaten	: Bantul	Ukuran Kota	:
	Jl. Utama	: Jl. Imogiri Barat KM 6,5	Periode	: 15.00-16.00
	Jl. Minor	: Jl. Dewa Ruci		
	Soal	: Tugas Akhir		



KOMPOSISI LALU LINTAS		LV% :	40	HV% :	3	MC% :	57	Faktor smp :	0,72	Faktor-k :									
ARUS LALU LINTAS		Kendaraan Ringan LV		Kendaraan Berat HV		Sepeda Motor MC		Kendaraan Bermotor Total MV			Kendaraan Tak Bermotor UM								
Pendekatan		emp =1,0		emp =1,3		emp =0,5		Rasio Belok											
(1)	(2)	kend/jam	(3)	kend/jam	(4)	kend/jam	(5)	kend/jam	(6)	kend/jam	(7)	kend/jam	(8)	kend/jam	(9)	smp/jam	(10)	(11)	(12)
1	Jl. Minor A	LT																	
2		ST																	
3		RT																	
4		Total																	
5	Jl. Minor C	LT	24	24	0	0	150	75	174	99	0,51	6							
6		ST																	
7		RT	25	25	1	1,3	137	68,5	163	94,8	0,49	15							
8		Total	49	49	1	1,3	287	143,5	337	193,8									
9	Jl. Minor A+C		49	49	1	1,3	287	143,5	337	193,8									
10	Jl. Utama B	LT	32	32	4	5,2	147	73,5	183	110,7	0,16	5							
11		ST	158	158	3	3,9	806	403	967	564,9	0,84	14							
12		RT																	
13		Total	190	190	7	9,1	953	476,5	1150	675,6									
14	Jl. Utama D	LT																	
15		ST	168	168	10	13	506	253	684	434	0,75	2							
16		RT	30	30	3	3,9	215	107,5	248	141,4	0,25	11							
17		Total	198	198	13	16,9	721	360,5	932	575,4									
18	Jl. Utama B+D		388	388	20	26	1674	837	2082	1251									
19	Utama + Minor	LT	56	56	4	5,2	297	148,5	357	209,7	0,15	11							
20		ST	326	326	13	16,9	1312	656	1651	998,9		16							
21		RT	55	55	4	5,2	352	176	411	236,2	0,16	26							
22	Utama + minor total		437	437	21	27,3	1961	980,5	2419	1444,8	0,31	53							
23																			
24																			
										Rasio Jl.Minor / (Jl.Utama + Minor)		0,134	UM/MV	0,022					



SIMPANG TAK BERSINYAL FORMULIS USIG-1 GEOMETRI ARUS LALU LINTAS		Hari, Tanggal Kabupaten Jl. Utama Jl. Minor Soal		: Minggu, 16 April 2017 : Bantul : Jl. Imogiri Barat KM 6,5 : Jl. Dewa Ruci : Tugas Akhir		Ditangani oleh : M.Nurfajri Mahardika Ukuran Kota : Periode : 16.00-17.00					
KOMPOSISI LALU LINTAS		LV% :	40	HV% :	3	MC% :	57	Faktor smp :	0,72	Faktor-k :	
ARUS LALU LINTAS		Kendaraan Ringan LV		Kendaraan Berat HV		Sepeda Motor MC		Kendaraan Bermotor Total MV		Kendaraan Tak Bermotor UM	
Pendekatan		emp =1,0		emp =1,3		emp =0,5		Rasio Belok		Kendaraan Tak Bermotor UM	
		kend/jam	smp/jam	kend/jam	smp/jam	kend/jam	smp/jam	kend/jam	smp/jam		kend/jam
(1)		(3)	(4)	(5)	(6)	(7)	(8)	(9)	(10)	(11)	(12)
1	Jl. Minor A	LT									
2		ST									
3		RT									
4		Total									
5	Jl. Minor C	LT	30	30	1	1,3	250	125	281	156,3	8
6		ST									
7		RT	17	17	2	2,6	140	70	159	89,6	2
8		Total	47	47	3	3,9	390	195	440	245,9	
9	Jl. Minor A+C		47	47	3	3,9	390	195	440	245,9	
10	Jl. Utama B	LT	35	35	4	5,2	210	105	249	145,2	0,17
11		ST	177	177	9	11,7	1051	525,5	1237	714,2	0,83
12		RT									
13		Total	212	212	13	16,9	1261	630,5	1486	859,4	
14	Jl. Utama D	LT									
15		ST	237	237	8	10,4	852	426	1097	673,4	0,80
16		RT	37	37	0	0	254	127	291	164	0,20
17		Total	274	274	8	10,4	1106	553	1388	837,4	
18	Jl. Utama B+D		486	486	21	27,3	2367	1183,5	2874	1696,8	
19	Utama + Minor	LT	65	65	5	6,5	460	230	530	301,5	0,16
20		ST	414	414	17	22,1	1903	951,5	2334	1387,6	0,25
21		RT	54	54	2	2,6	394	197	450	253,6	0,13
22	Utama + minor total		533	533	24	31,2	2757	1378,5	3314	1942,7	0,29
23											
24											
Rasio Jl.Minor / (Jl.Utama + Minor)								0,127	UM/MV	0,015	

SIMPANG TAK BERSINYAL FORMULIS USIG-1 GEOMETRI ARUS LALU LINTAS		Hari, Tanggal Kabupaten Jl. Utama Jl. Minor Soal		: Minggu, 16 April 2017 : Bantul : Jl. Imogiri Barat KM 6,5 : Jl. Dewa Ruci : Tugas Akhir		Ditangani oleh : M.Nurfajri Mahardika Ukuran Kota : Periode : 17.00-18.00					
KOMPOSISI LALU LINTAS		LV% :	40	HV% :	3	MC% :	57	Faktor smp :	0,72	Faktor-k :	
ARUS LALU LINTAS		Kendaraan Ringan LV		Kendaraan Berat HV		Sepeda Motor MC		Kendaraan Bermotor Total MV		Kendaraan Tak Bermotor UM	
Pendekatan		emp =1,0		emp =1,3		emp =0,5		Rasio Belok		Kendaraan Tak Bermotor UM	
		kend/jam	smp/jam	kend/jam	smp/jam	kend/jam	smp/jam	kend/jam	smp/jam		kend/jam
(1)		(3)	(4)	(5)	(6)	(7)	(8)	(9)	(10)	(11)	(12)
1	Jl. Minor A	LT									
2		ST									
3		RT									
4		Total									
5	Jl. Minor C	LT	29	29	0	0	313	156,5	342	185,5	9
6		ST									
7		RT	24	24	0	0	145	72,5	169	96,5	0,34
8		Total	53	53	0	0	458	229	511	282	
9	Jl. Minor A+C		53	53	0	0	458	229	511	282	
10	Jl. Utama B	LT	31	31	1	1,3	181	90,5	213	122,8	0,13
11		ST	351	351	5	6,5	888	444	1244	801,5	0,87
12		RT									
13		Total	382	382	6	7,8	1069	534,5	1457	924,3	
14	Jl. Utama D	LT									
15		ST	227	227	13	16,9	984	492	1224	735,9	0,80
16		RT	27	27	0	0	304	152	331	179	0,20
17		Total	254	254	13	16,9	1288	644	1555	914,9	
18	Jl. Utama B+D		636	636	19	24,7	2357	1178,5	3012	1839,2	
19	Utama + Minor	LT	60	60	1	1,3	494	247	555	308,3	0,15
20		ST	578	578	18	23,4	1872	936	2468	1537,4	0,19
21		RT	51	51	0	0	449	224,5	500	275,5	0,13
22	Utama + minor total		689	689	19	24,7	2815	1407,5	3523	2121,2	0,28
23											
24											
Rasio Jl.Minor / (Jl.Utama + Minor)								0,133	UM/MV	0,014	

**Lampiran II-2**  
**Kapasitas**

Hari, Tanggal : Minggu, 16 April 2017

Kabupaten : Bantul

Jl. Utama : Jl. Imogiri Barat KM 6,5

PERIODE WAKTU	kapasitas dasar Co smp/jam	Faktor penyesuaian kapasitas (F)							Kapasitas C smp/jam
		Lebar pendekatan	Median jalan	Ukuran	Hambatan	Belok	Belok	Rasio	
		rata-rata FW	utama FM	kota FCS	samping FRSU	kiri FLT	kanan FRT	minor/total FMI	
<b>06.00 - 07.00</b>	2700	0,952	1	0,94	0,89	1,10	1,12	0,73	1921,22
<b>07.00 - 08.00</b>	2700	0,952	1	0,94	0,91	1,07	1,12	0,73	1918,81
<b>08.00 - 09.00</b>	2700	0,952	1	0,94	0,92	1,08	1,07	0,73	1864,58
<b>09.00 - 10.00</b>	2700	0,952	1	0,94	0,92	1,08	1,11	0,73	1936,62
<b>10.00 - 11.00</b>	2700	0,952	1	0,94	0,93	1,09	1,05	0,73	1874,03
<b>11.00 - 12.00</b>	2700	0,952	1	0,94	0,94	1,06	1,10	0,73	1922,24
<b>12.00 - 13.00</b>	2700	0,952	1	0,94	0,94	1,06	1,10	0,73	1924,94
<b>13.00 - 14.00</b>	2700	0,952	1	0,94	0,94	1,06	1,12	0,73	1953,29
<b>14.00 - 15.00</b>	2700	0,952	1	0,94	0,94	1,07	1,06	0,73	1849,54
<b>15.00 - 16.00</b>	2700	0,952	1	0,94	0,93	1,07	1,10	0,73	1931,74
<b>16.00 - 17.00</b>	2700	0,952	1	0,94	0,94	1,09	1,05	0,73	1880,24
<b>17.00 - 18.00</b>	2700	0,952	1	0,94	0,94	1,07	1,05	0,73	1853,18
<b>Rata-rata</b>	2700	0,952	1	0,94	0,93	1,08	1,088	0,73	1902,54

**Lampiran II-3**  
**Prilaku lalu lintas**

Hari,Tanggal : Minggu, 16 April 2017

Kabupaten : Bantul

Jl. Utama : Jl. Imogiri Barat KM 6,5

PERIODE WAKTU	Arus lalu lintas Q	Derajat kejenuhan DS	Tundaan lalu lintas simpang DT1	Tundaan lalu lintas Jl.utama DMTA	Tundaan lalu lintas minnor DTMI	Tundaan geometrik simpang DG	Tundaan simpang D	Peluang antrian	
								Batas Ats	Batas Bwh
<b>06.00 - 07.00</b>	1165,9	0,61	6,19	4,6	14,0	3,80	10,00	32,48	28,48
<b>07.00 - 08.00</b>	1689,1	0,88	8,99	6,7	22,4	3,93	12,92	61,39	35,76
<b>08.00 - 09.00</b>	1647,2	0,88	9,02	6,7	22,1	3,94	12,95	61,82	35,86
<b>09.00 - 10.00</b>	1755,6	0,91	9,25	6,9	24,6	3,94	13,20	65,04	36,65
<b>10.00 - 11.00</b>	1760,6	0,94	9,59	7,2	26,8	3,96	13,55	69,86	37,83
<b>11.00 - 12.00</b>	1801,4	0,94	9,57	7,1	23,6	3,96	13,53	69,51	37,75
<b>12.00 - 13.00</b>	1746,9	0,91	9,26	6,9	22,7	3,95	13,21	65,18	36,69
<b>13.00 - 14.00</b>	1518,5	0,78	7,94	5,9	20,9	3,87	11,80	48,71	32,60
<b>14.00 - 15.00</b>	1647,3	0,89	9,09	6,8	24,0	3,93	13,03	62,81	36,11
<b>15.00 - 16.00</b>	1444,8	0,75	7,63	5,7	20,1	3,85	11,48	45,50	31,80
<b>16.00 - 17.00</b>	1942,7	1,03	10,55	7,9	29,0	4,02	14,57	85,24	41,55
<b>17.00 - 18.00</b>	2121,2	1,14	11,68	8,7	31,0	4,09	15,77	106,96	46,72
<b>Rata-rata</b>	1686,8	0,89	9,06	6,77	23,43	3,94	13,00	64,54	36,48

### Lampiran II-4 Volume dan manuver persimpangan

SIMPANG TAK BERSINYAL FORMULIS USIG-I GEOMETRI ARUS LALU LINTAS		Hari, Tanggal : Selasa, 18 April 2017 Kabupaten : Bantul Jl. Utama : Jl. Imogiri Barat KM 6,5 Jl. Minor : Jl. Dewa Ruci Soal : Tugas Akhir				Ditangani oleh : M.Nurfajri Mahardika Ukuran Kota : Periode : 06.00-07.00						
		KOMPOSISI LALU LINTAS		LV% : 40	HV% : 3	MC% : 0	Faktor smp : 0,44	Faktor-k :				
ARUS LALU LINTAS		Arah	Kendaraan Ringan LV	Kendaraan Berat HV		Sepeda Motor MC		Kendaraan Bermotor		Total MV	Kendaraan Tak Bermotor UM	
Pendekatan			emp =1,0	emp =1,3		emp =0,5				Rasio Belok	kend/jam	
(1)		(2)	kend/jam	kend/jam	kend/jam	kend/jam	kend/jam	kend/jam	smp/jam			
(3)		(4)	(5)	(6)	(7)	(8)	(9)	(10)	(11)	(12)		
1												
2	Jl. Minor A	LT										
3		ST										
4		RT										
5		Total										
6	Jl. Minor C	LT	11	11	0	0	284	142	295	153	0,50	27
7		ST										
8		RT	11	11	0	0	279	139,5	290	150,5	0,50	2
9		Total	22	22	0	0	563	281,5	585	303,5		
10	Jl. Minor A+C		22	22	0	0	563	281,5	585	303,5		
11	Jl. Utama B	LT	14	14	0	0	150	75	164	89	0,22	19
12		ST	63	63	2	2,6	499	249,5	564	315,1	0,78	10
13		RT										
14		Total	77	77	2	2,6	649	324,5	728	404,1		
15	Jl. Utama D	LT										
16		ST	131	131	7	9,1	1662	831	1800	971,1	0,86	16
17		RT	6	6	0	0	303	151,5	309	157,5	0,14	13
18		Total	137	137	7	9,1	1965	982,5	2109	1128,6		
19	Jl. Utama B+D		214	214	9	11,7	2614	1307	2837	1532,7		
20	Utama + Minor	LT	25	25	0	0	434	217	459	242	0,13	46
21		ST	194	194	9	11,7	2161	1080,5	2364	1286,2		26
22		RT	17	17	0	0	582	291	599	308	0,17	15
23	Utama + minor total		236	236	9	11,7	3177	1588,5	3422	1836,2	0,30	87
24	Rasio Jl.Minor / (Jl.Utama + Minor)								0,165	UM/MV	0,025	

SIMPANG TAK BERSINYAL FORMULIS USIG-I GEOMETRI ARUS LALU LINTAS		Hari, Tanggal : Selasa, 18 April 2017 Kabupaten : Bantul Jl. Utama : Jl. Imogiri Barat KM 6,5 Jl. Minor : Jl. Dewa Ruci Soal : Tugas Akhir				Ditangani oleh : M.Nurfajri Mahardika Ukuran Kota : Periode : 07.00-08.00						
		KOMPOSISI LALU LINTAS		LV% : 40	HV% : 3	MC% : 0	Faktor smp : 0,44	Faktor-k :				
ARUS LALU LINTAS		Arah	Kendaraan Ringan LV	Kendaraan Berat HV		Sepeda Motor MC		Kendaraan Bermotor		Total MV	Kendaraan Tak Bermotor UM	
Pendekatan			emp =1,0	emp =1,3		emp =0,5				Rasio Belok	kend/jam	
(1)		(2)	kend/jam	kend/jam	kend/jam	kend/jam	kend/jam	kend/jam	smp/jam			
(3)		(4)	(5)	(6)	(7)	(8)	(9)	(10)	(11)	(12)		
1												
2	Jl. Minor A	LT										
3		ST										
4		RT										
5		Total										
6	Jl. Minor C	LT	14	14	0	0	563	281,5	577	295,5	0,54	21
7		ST										
8		RT	23	23	0	0	449	224,5	472	247,5	0,46	17
9		Total	37	37	0	0	1012	506	1049	543		
10	Jl. Minor A+C		37	37	0	0	1012	506	1049	543		
11	Jl. Utama B	LT	14	14	1	1,3	232	116	247	131,3	0,21	10
12		ST	101	101	10	13	777	388,5	888	502,5	0,79	10
13		RT										
14		Total	115	115	11	14,3	1009	504,5	1135	633,8		
15	Jl. Utama D	LT										
16		ST	155	155	13	16,9	3424	1712	3592	1883,9	0,84	81
17		RT	20	20	0	0	698	349	718	369	0,16	8
18		Total	175	175	13	16,9	4122	2061	4310	2252,9		
19	Jl. Utama B+D		290	290	24	31,2	5131	2565,5	5445	2886,7		
20	Utama + Minor	LT	28	28	1	1,3	795	397,5	824	426,8	0,12	31
21		ST	256	256	23	29,9	4201	2100,5	4480	2386,4		91
22		RT	43	43	0	0	1147	573,5	1190	616,5	0,18	25
23	Utama + minor total		327	327	24	31,2	6143	3071,5	6494	3429,7	0,30	147
24	Rasio Jl.Minor / (Jl.Utama + Minor)								0,158	UM/MV	0,023	

SIMPANG TAK BERSINYAL FORMULIS USIG-I GEOMETRI ARUS LALU LINTAS		Hari, Tanggal Kabupaten Jl. Utama Jl. Minor Soal		: Selasa, 18 April 2017 : Bantul : Jl. Imogiri Barat KM 6,5 : Jl. Dewa Ruci : Tugas Akhir				Ditangani oleh: M.Nurfajri Mahardika Ukuran Kota : Periode : 08.00-09.00				
KOMPOSISI LALU LINTAS		LV% :	40	HV% :	3	MC% :	0	Faktor smp :	0,44	Faktor-k :		
ARUS LALU LINTAS	Arah	Kendaraan Ringan LV		Kendaraan Berat HV		Sepeda Motor MC		Kendaraan Bermotor		Total MV	Kendaraan Tak Bermotor UM	
Pendekatan		emp =1,0		emp =1,3		emp =0,5				Rasio Belok	kend/jam	
		kend/jam	smp/jam	kend/jam	smp/jam	kend/jam	smp/jam	kend/jam	smp/jam	(11)	(12)	
(1)	(2)	(3)	(4)	(5)	(6)	(7)	(8)	(9)	(10)	(11)	(12)	
Jl. Minor A	LT											
	ST											
	RT											
	Total											
Jl. Minor C	LT	26	26	0	0	419	209,5	445	235,5	0,59	9	
	ST											
	RT	24	24	0	0	273	136,5	297	160,5	0,41	12	
	Total	50	50	0	0	692	346	742	396			
Jl. Minor A+C		50	50	0	0	692	346	742	396			
Jl. Utama B	LT	20	20	0	0	233	116,5	253	136,5	0,22	5	
	ST	127	127	13	16,9	683	341,5	823	485,4	0,78	15	
	RT											
	Total	147	147	13	16,9	916	458	1076	621,9			
Jl. Utama D	LT											
	ST	176	176	23	29,9	1736	868	1935	1073,9	0,84	30	
	RT	9	9	0	0	377	188,5	386	197,5	0,16	16	
	Total	185	185	23	29,9	2113	1056,5	2321	1271,4			
Jl. Utama B+D		332	332	36	46,8	3029	1514,5	3397	1893,3			
Utama + Minor	LT	46	46	0	0	652	326	698	372	0,16	14	
	ST	303	303	36	46,8	2419	1209,5	2758	1559,3		45	
	RT	33	33	0	0	650	325	683	358	0,16	28	
Utama + minor total		382	382	36	46,8	3721	1860,5	4139	2289,3	0,32	87	
Rasio Jl.Minor / (Jl.Utama + Minor)										0,173	UM/MV	0,021

SIMPANG TAK BERSINYAL FORMULIS USIG-I GEOMETRI ARUS LALU LINTAS		Hari, Tanggal Kabupaten Jl. Utama Jl. Minor Soal		: Selasa, 18 April 2017 : Bantul : Jl. Imogiri Barat KM 6,5 : Jl. Dewa Ruci : Tugas Akhir				Ditangani oleh: M.Nurfajri Mahardika Ukuran Kota : Periode : 09.00-10.00				
KOMPOSISI LALU LINTAS		LV% :	40	HV% :	3	MC% :	0	Faktor smp :	0,44	Faktor-k :		
ARUS LALU LINTAS	Arah	Kendaraan Ringan LV		Kendaraan Berat HV		Sepeda Motor MC		Kendaraan Bermotor		Total MV	Kendaraan Tak Bermotor UM	
Pendekatan		emp =1,0		emp =1,3		emp =0,5				Rasio Belok	kend/jam	
		kend/jam	smp/jam	kend/jam	smp/jam	kend/jam	smp/jam	kend/jam	smp/jam	(11)	(12)	
(1)	(2)	(3)	(4)	(5)	(6)	(7)	(8)	(9)	(10)	(11)	(12)	
Jl. Minor A	LT											
	ST											
	RT											
	Total											
Jl. Minor C	LT	21	21	1	1,3	253	126,5	275	148,8	0,58	9	
	ST											
	RT	28	28	0	0	157	78,5	185	106,5	0,42	10	
	Total	49	49	1	1,3	410	205	460	255,3			
Jl. Minor A+C		49	49	1	1,3	410	205	460	255,3			
Jl. Utama B	LT	22	22	1	1,3	169	84,5	192	107,8	0,16	6	
	ST	182	182	14	18,2	707	353,5	903	553,7	0,84	3	
	RT											
	Total	204	204	15	19,5	876	438	1095	661,5			
Jl. Utama D	LT											
	ST	193	193	16	20,8	967	483,5	1176	697,3	0,84	15	
	RT	23	23	1	1,3	221	110,5	245	134,8	0,16	19	
	Total	216	216	17	22,1	1188	594	1421	832,1			
Jl. Utama B+D		420	420	32	41,6	2064	1032	2516	1493,6			
Utama + Minor	LT	43	43	2	2,6	422	211	467	256,6	0,15	15	
	ST	375	375	30	39	1674	837	2079	1251		18	
	RT	51	51	1	1,3	378	189	430	241,3	0,14	29	
Utama + minor total		469	469	33	42,9	2474	1237	2976	1748,9	0,28	62	
Rasio Jl.Minor / (Jl.Utama + Minor)										0,146	UM/MV	0,021

SIMPANG TAK BERSINYAL FORMULIS USIG-I GEOMETRI ARUS LALU LINTAS		Hari, Tanggal : Selasa, 18 April 2017 Kabupaten : Bantul Jl. Utama : Jl. Imogiri Barat KM 6,5 Jl. Minor : Jl. Dewa Ruci Soal : Tugas Akhir				Ditangani oleh : M.Nurfajri Mahardika Ukuran Kota : Periode : 10.00-11.00						
KOMPOSISI LALU LINTAS		LV% :	40	HV% :	3	MC% :	0	Faktor smp :	0,44	Faktor-k :		
ARUS LALU LINTAS		Kendaraan Ringan LV		Kendaraan Berat HV		Sepeda Motor MC		Kendaraan Bermotor		Total MV	Kendaraan Tak Bermotor UM	
Pendekatan		emp =1,0		emp =1,3		emp =0,5				Rasio Belok	kend/jam	
		kend/jam	smp/jam	kend/jam	smp/jam	kend/jam	smp/jam	kend/jam	smp/jam	(11)	(12)	
(1)		(2)		(3)	(4)	(5)	(6)	(7)	(8)	(9)	(10)	
1	Jl. Minor A	LT										
2		ST										
3		RT										
4		Total										
5	Jl. Minor C	LT	19	19	1	1,3	248	124	268	144,3	0,61	
6		ST										
7		RT	26	26	0	0	134	67	160	93	0,39	
8		Total	45	45	1	1,3	382	191	428	237,3		
9	Jl. Minor A+C		45	45	1	1,3	382	191	428	237,3		
10	Jl. Utama B	LT	32	32	1	1,3	169	84,5	202	117,8	0,17	
11		ST	192	192	14	18,2	726	363	932	573,2	0,83	
12		RT										
13		Total	224	224	15	19,5	895	447,5	1134	691		
14	Jl. Utama D	LT										
15		ST	179	179	16	20,8	707	353,5	902	553,3	0,80	
16		RT	22	22	1	1,3	228	114	251	137,3	0,20	
17		Total	201	201	17	22,1	935	467,5	1153	690,6		
18	Jl. Utama B+D		425	425	32	41,6	1830	915	2287	1381,6		
19	Utama + Minor	LT	51	51	2	2,6	417	208,5	470	262,1	0,16	
20		ST	371	371	30	39	1433	716,5	1834	1126,5	0,22	
21		RT	48	48	1	1,3	362	181	411	230,3	0,14	
22		Total	470	470	33	42,9	2212	1106	2715	1618,9	0,30	
23	Utama + minor total		470	470	33	42,9	2212	1106	2715	1618,9	0,30	
24	Rasio Jl.Minor / (Jl.Utama + Minor)									0,147	UM/MV	0,018

SIMPANG TAK BERSINYAL FORMULIS USIG-I GEOMETRI ARUS LALU LINTAS		Hari, Tanggal : Selasa, 18 April 2017 Kabupaten : Bantul Jl. Utama : Jl. Imogiri Barat KM 6,5 Jl. Minor : Jl. Dewa Ruci Soal : Tugas Akhir				Ditangani oleh : M.Nurfajri Mahardika Ukuran Kota : Periode : 11.00-12.00						
KOMPOSISI LALU LINTAS		LV% :	40	HV% :	3	MC% :	0	Faktor smp :	0,44	Faktor-k :		
ARUS LALU LINTAS		Kendaraan Ringan LV		Kendaraan Berat HV		Sepeda Motor MC		Kendaraan Bermotor		Total MV	Kendaraan Tak Bermotor UM	
Pendekatan		emp =1,0		emp =1,3		emp =0,5				Rasio Belok	kend/jam	
		kend/jam	smp/jam	kend/jam	smp/jam	kend/jam	smp/jam	kend/jam	smp/jam	(11)	(12)	
(1)		(2)		(3)	(4)	(5)	(6)	(7)	(8)	(9)	(10)	
1	Jl. Minor A	LT										
2		ST										
3		RT										
4		Total										
5	Jl. Minor C	LT	19	19	1	1,3	231	115,5	251	135,8	0,59	
6		ST										
7		RT	27	27	7	9,1	117	58,5	151	94,6	0,41	
8		Total	46	46	8	10,4	348	174	402	230,4		
9	Jl. Minor A+C		46	46	8	10,4	348	174	402	230,4		
10	Jl. Utama B	LT	50	50	2	2,6	211	105,5	263	158,1	0,23	
11		ST	152	152	15	19,5	718	359	885	530,5	0,77	
12		RT										
13		Total	202	202	17	22,1	929	464,5	1148	688,6		
14	Jl. Utama D	LT										
15		ST	140	140	13	16,9	759	379,5	912	536,4	0,80	
16		RT	23	23	1	1,3	215	107,5	239	131,8	0,20	
17		Total	163	163	14	18,2	974	487	1151	668,2		
18	Jl. Utama B+D		365	365	31	40,3	1903	951,5	2299	1356,8		
19	Utama + Minor	LT	69	69	3	3,9	442	221	514	293,9	0,19	
20		ST	292	292	28	36,4	1477	738,5	1797	1066,9	0,23	
21		RT	50	50	8	10,4	332	166	390	226,4	0,14	
22		Total	411	411	39	50,7	2251	1125,5	2701	1587,2	0,33	
23	Utama + minor total		411	411	39	50,7	2251	1125,5	2701	1587,2	0,33	
24	Rasio Jl.Minor / (Jl.Utama + Minor)									0,145	UM/MV	0,020

SIMPANG TAK BERSINYAL FORMULIS USIG-I GEOMETRI ARUS LALU LINTAS		Hari, Tanggal Kabupaten Jl. Utama Jl. Minor Soal		: Selasa, 18 April 2017 : Bantul : Jl. Imogiri Barat KM 6,5 : Jl. Dewa Ruci : Tugas Akhir				Ditangani oleh: M.Nurfajri Mahardika Ukuran Kota : Periode : 12.00-13.00				
KOMPOSISI LALU LINTAS		LV% :	40	HV% :	3	MC% :	0	Faktor smp :	0,44	Faktor-k :		
ARUS LALU LINTAS		Kendaraan Ringan LV		Kendaraan Berat HV		Sepeda Motor MC		Kendaraan Bermotor		Total MV	Kendaraan Tak Bermotor UM	
Pendekatan		emp =1,0		emp =1,3		emp =0,5				Rasio Belok	kend/jam	
		kend/jam	smp/jam	kend/jam	smp/jam	kend/jam	smp/jam	kend/jam	smp/jam	(11)	(12)	
(1)		(2)		(3)	(4)	(5)	(6)	(7)	(8)	(9)	(10)	
1	Jl. Minor A	LT										
2		ST										
3		RT										
4		Total										
5	Jl. Minor C	LT	18	18	1	1,3	233	116,5	252	135,8	0,49	15
6		ST										
7		RT	29	29	4	5,2	210	105	243	139,2	0,51	8
8		Total	47	47	5	6,5	443	221,5	495	275		
9	Jl. Minor A+C		47	47	5	6,5	443	221,5	495	275		
10	Jl. Utama B	LT	21	21	1	1,3	242	121	264	143,3	0,19	19
11		ST	160	160	28	36,4	820	410	1008	606,4	0,81	14
12		RT										
13		Total	181	181	29	37,7	1062	531	1272	749,7		
14	Jl. Utama D	LT										
15		ST	206	206	23	29,9	760	380	989	615,9	0,81	11
16		RT	18	18	1	1,3	242	121	261	140,3	0,19	8
17		Total	224	224	24	31,2	1002	501	1250	756,2		
18	Jl. Utama B+D		405	405	53	68,9	2064	1032	2522	1505,9		
19	Utama + Minor	LT	39	39	2	2,6	475	237,5	516	279,1	0,16	34
20		ST	366	366	51	66,3	1580	790	1997	1222,3		25
21		RT	47	47	5	6,5	452	226	504	279,5	0,16	16
22	Utama + minor total		452	452	58	75,4	2507	1253,5	3017	1780,9	0,31	75
23	Rasio Jl.Minor / (Jl.Utama + Minor)									0,154	UM/MV	0,025
24												

SIMPANG TAK BERSINYAL FORMULIS USIG-I GEOMETRI ARUS LALU LINTAS		Hari, Tanggal Kabupaten Jl. Utama Jl. Minor Soal		: Selasa, 18 April 2017 : Bantul : Jl. Imogiri Barat KM 6,5 : Jl. Dewa Ruci : Tugas Akhir				Ditangani oleh: M.Nurfajri Mahardika Ukuran Kota : Periode : 13.00-14.00				
KOMPOSISI LALU LINTAS		LV% :	40	HV% :	3	MC% :	0	Faktor smp :	0,44	Faktor-k :		
ARUS LALU LINTAS		Kendaraan Ringan LV		Kendaraan Berat HV		Sepeda Motor MC		Kendaraan Bermotor		Total MV	Kendaraan Tak Bermotor UM	
Pendekatan		emp =1,0		emp =1,3		emp =0,5				Rasio Belok	kend/jam	
		kend/jam	smp/jam	kend/jam	smp/jam	kend/jam	smp/jam	kend/jam	smp/jam	(11)	(12)	
(1)		(2)		(3)	(4)	(5)	(6)	(7)	(8)	(9)	(10)	
1	Jl. Minor A	LT										
2		ST										
3		RT										
4		Total										
5	Jl. Minor C	LT	15	15	3	3,9	106	53	124	71,9	0,43	4
6		ST										
7		RT	25	25	1	1,3	135	67,5	161	93,8	0,57	2
8		Total	40	40	4	5,2	241	120,5	285	165,7		
9	Jl. Minor A+C		40	40	4	5,2	241	120,5	285	165,7		
10	Jl. Utama B	LT	32	32	2	2,6	152	76	186	110,6	0,16	3
11		ST	175	175	20	26	763	381,5	958	582,5	0,84	8
12		RT										
13		Total	207	207	22	28,6	915	457,5	1144	693,1		
14	Jl. Utama D	LT										
15		ST	190	190	19	24,7	630	315	839	529,7	0,84	0
16		RT	16	16	1	1,3	168	84	185	101,3	0,16	7
17		Total	206	206	20	26	798	399	1024	631		
18	Jl. Utama B+D		413	413	42	54,6	1713	856,5	2168	1324,1		
19	Utama + Minor	LT	47	47	5	6,5	258	129	310	182,5	0,12	7
20		ST	365	365	39	50,7	1393	696,5	1797	1112,2		8
21		RT	41	41	2	2,6	303	151,5	346	195,1	0,13	9
22	Utama + minor total		453	453	46	59,8	1954	977	2453	1489,8	0,25	24
23	Rasio Jl.Minor / (Jl.Utama + Minor)									0,111	UM/MV	0,010
24												

SIMPANG TAK BERSINYAL FORMULIS USIG-I GEOMETRI ARUS LALU LINTAS		Hari, Tanggal : Selasa, 18 April 2017 Kabupaten : Bantul Jl. Utama : Jl. Imogiri Barat KM 6,5 Jl. Minor : Jl. Dewa Ruci Soal : Tugas Akhir				Ditangani oleh : M.Nurfajri Mahardika Ukuran Kota : Periode : 14.00-15.00						
KOMPOSISI LALU LINTAS		LV% :	40	HV% :	3	MC% :	0	Faktor smp :	0,44	Faktor-k :		
ARUS LALU LINTAS		Kendaraan Ringan LV		Kendaraan Berat HV		Sepeda Motor MC		Kendaraan Bermotor		Total MV	Kendaraan Tak Bermotor UM	
Pendekatan		emp =1,0		emp =1,3		emp =0,5				Rasio Belok	kend/jam	
		kend/jam	smp/jam	kend/jam	smp/jam	kend/jam	smp/jam	kend/jam	smp/jam	(11)	(12)	
(1)		(2)		(3)	(4)	(5)	(6)	(7)	(8)	(9)	(10)	
1	Jl. Minor A	LT										
2		ST										
3		RT										
4		Total										
6	Jl. Minor C	LT	16	16	3	3,9	128	64	147	83,9	0,49	4
7		ST										
8		RT	34	34	0	0	104	52	138	86	0,51	0
9		Total	50	50	3	3,9	232	116	285	169,9		
10	Jl. Minor A+C		50	50	3	3,9	232	116	285	169,9		
11	Jl. Utama B	LT	29	29	0	0	121	60,5	150	89,5	0,13	3
12		ST	184	184	26	33,8	809	404,5	1019	622,3	0,87	19
13		RT										
14		Total	213	213	26	33,8	930	465	1169	711,8		
15	Jl. Utama D	LT										
16		ST	201	201	19	24,7	497	248,5	717	474,2	0,87	0
17		RT	17	17	1	1,3	109	54,5	127	72,8	0,13	7
18		Total	218	218	20	26	606	303	844	547		
19	Jl. Utama B+D		431	431	46	59,8	1536	768	2013	1258,8		
20	Utama + Minor	LT	45	45	3	3,9	249	124,5	297	173,4	0,12	7
21		ST	385	385	45	58,5	1306	653	1736	1096,5		19
22		RT	51	51	1	1,3	213	106,5	265	158,8	0,11	7
23	Utama + minor total		481	481	49	63,7	1768	884	2298	1428,7	0,23	33
24	Rasio Jl.Minor / (Jl.Utama + Minor)									0,119	UM/MV	0,014

SIMPANG TAK BERSINYAL FORMULIS USIG-I GEOMETRI ARUS LALU LINTAS		Hari, Tanggal : Selasa, 18 April 2017 Kabupaten : Bantul Jl. Utama : Jl. Imogiri Barat KM 6,5 Jl. Minor : Jl. Dewa Ruci Soal : Tugas Akhir				Ditangani oleh : M.Nurfajri Mahardika Ukuran Kota : Periode : 15.00-16.00						
KOMPOSISI LALU LINTAS		LV% :	40	HV% :	3	MC% :	0	Faktor smp :	0,44	Faktor-k :		
ARUS LALU LINTAS		Kendaraan Ringan LV		Kendaraan Berat HV		Sepeda Motor MC		Kendaraan Bermotor		Total MV	Kendaraan Tak Bermotor UM	
Pendekatan		emp =1,0		emp =1,3		emp =0,5				Rasio Belok	kend/jam	
		kend/jam	smp/jam	kend/jam	smp/jam	kend/jam	smp/jam	kend/jam	smp/jam	(11)	(12)	
(1)		(2)		(3)	(4)	(5)	(6)	(7)	(8)	(9)	(10)	
1	Jl. Minor A	LT										
2		ST										
3		RT										
4		Total										
6	Jl. Minor C	LT	14	14	1	1,3	317	158,5	332	173,8	0,52	7
7		ST										
8		RT	39	39	0	0	242	121	281	160	0,48	5
9		Total	53	53	1	1,3	559	279,5	613	333,8		
10	Jl. Minor A+C		53	53	1	1,3	559	279,5	613	333,8		
11	Jl. Utama B	LT	52	52	4	5,2	174	87	230	144,2	0,13	11
12		ST	166	166	33	42,9	1478	739	1677	947,9	0,87	25
13		RT										
14		Total	218	218	37	48,1	1652	826	1907	1092,1		
15	Jl. Utama D	LT										
16		ST	154	154	20	26	674	337	848	517	0,77	6
17		RT	26	26	2	2,6	255	127,5	283	156,1	0,23	7
18		Total	180	180	22	28,6	929	464,5	1131	673,1		
19	Jl. Utama B+D		398	398	59	76,7	2581	1290,5	3038	1765,2		
20	Utama + Minor	LT	66	66	5	6,5	491	245,5	562	318	0,15	18
21		ST	320	320	53	68,9	2152	1076	2525	1464,9		31
22		RT	65	65	2	2,6	497	248,5	564	316,1	0,15	12
23	Utama + minor total		451	451	60	78	3140	1570	3651	2099	0,30	61
24	Rasio Jl.Minor / (Jl.Utama + Minor)									0,159	UM/MV	0,017



SIMPANG TAK BERSINYAL FORMULIS USIG-I GEOMETRI ARUS LALU LINTAS		Hari, Tanggal : Selasa, 18 April 2017 Kabupaten : Bantul Jl. Utama : Jl. Imogiri Barat KM 6,5 Jl. Minor : Jl. Dewa Ruci Soal : Tugas Akhir				Ditangani oleh : M.Nurfajri Mahardika Ukuran Kota : Periode : 16.00-17.00							
KOMPOSISI LALU LINTAS		LV% :	40	HV% :	3	MC% :	0	Faktor smp :	0,44	Faktor-k :			
ARUS LALU LINTAS		Kendaraan Ringan LV		Kendaraan Berat HV		Sepeda Motor MC		Kendaraan Bermotor		Total MV	Kendaraan Tak Bermotor UM		
Pendekatan		emp =1,0		emp =1,3		emp =0,5				Rasio Belok	kend/jam		
		kend/jam	smp/jam	kend/jam	smp/jam	kend/jam	smp/jam	kend/jam	smp/jam				
(1)		(2)		(3)	(4)	(5)	(6)	(7)	(8)	(9)	(10)	(11)	(12)
1	Jl. Minor A	LT											
2		ST											
3		RT											
4		Total											
5	Jl. Minor C	LT	27	27	3	3,9	368	184	398	214,9	0,64	10	
6		ST											
7		RT	34	34	0	0	179	89,5	213	123,5	0,36	3	
8		Total	61	61	3	3,9	547	273,5	611	338,4			
9	Jl. Minor A+C		61	61	3	3,9	547	273,5	611	338,4			
10	Jl. Utama B	LT	42	42	2	2,6	350	175	394	219,6	0,14	18	
11		ST	201	201	21	27,3	2353	1176,5	2575	1404,8	0,86	53	
12		RT											
13		Total	243	243	23	29,9	2703	1351,5	2969	1624,4			
14	Jl. Utama D	LT											
15		ST	172	172	20	26	897	448,5	1089	646,5	0,75	16	
16		RT	27	27	3	3,9	378	189	408	219,9	0,25	15	
17		Total	199	199	23	29,9	1275	637,5	1497	866,4			
18	Jl. Utama B+D		442	442	46	59,8	3978	1989	4466	2490,8			
19	Utama + Minor	LT	69	69	5	6,5	718	359	792	434,5	0,15	28	
20		ST	373	373	41	53,3	3250	1625	3664	2051,3		69	
21		RT	61	61	3	3,9	557	278,5	621	343,4	0,12	18	
22	Utama + minor total		503	503	49	63,7	4525	2262,5	5077	2829,2	0,27	115	
23	Rasio Jl.Minor / (Jl.Utama + Minor)									0,120	UM/MV	0,023	
24													

SIMPANG TAK BERSINYAL FORMULIS USIG-I GEOMETRI ARUS LALU LINTAS		Hari, Tanggal : Selasa, 18 April 2017 Kabupaten : Bantul Jl. Utama : Jl. Imogiri Barat KM 6,5 Jl. Minor : Jl. Dewa Ruci Soal : Tugas Akhir				Ditangani oleh : M.Nurfajri Mahardika Ukuran Kota : Periode : 17.00-18.00							
KOMPOSISI LALU LINTAS		LV% :	40	HV% :	3	MC% :	0	Faktor smp :	0,44	Faktor-k :			
ARUS LALU LINTAS		Kendaraan Ringan LV		Kendaraan Berat HV		Sepeda Motor MC		Kendaraan Bermotor		Total MV	Kendaraan Tak Bermotor UM		
Pendekatan		emp =1,0		emp =1,3		emp =0,5				Rasio Belok	kend/jam		
		kend/jam	smp/jam	kend/jam	smp/jam	kend/jam	smp/jam	kend/jam	smp/jam				
(1)		(2)		(3)	(4)	(5)	(6)	(7)	(8)	(9)	(10)	(11)	(12)
1	Jl. Minor A	LT											
2		ST											
3		RT											
4		Total											
5	Jl. Minor C	LT	15	15	4	5,2	318	159	337	179,2	0,65	5	
6		ST											
7		RT	22	22	0	0	149	74,5	171	96,5	0,35	0	
8		Total	37	37	4	5,2	467	233,5	508	275,7			
9	Jl. Minor A+C		37	37	4	5,2	467	233,5	508	275,7			
10	Jl. Utama B	LT	41	41	3	3,9	285	142,5	329	187,4	0,15	4	
11		ST	165	165	13	16,9	1708	854	1886	1035,9	0,85	11	
12		RT											
13		Total	206	206	16	20,8	1993	996,5	2215	1223,3			
14	Jl. Utama D	LT											
15		ST	145	145	11	14,3	770	385	926	544,3	0,75	5	
16		RT	29	29	1	1,3	306	153	336	183,3	0,25	8	
17		Total	174	174	12	15,6	1076	538	1262	727,6			
18	Jl. Utama B+D		380	380	28	36,4	3069	1534,5	3477	1950,9			
19	Utama + Minor	LT	56	56	7	9,1	603	301,5	666	366,6	0,16	9	
20		ST	310	310	24	31,2	2478	1239	2812	1580,2		16	
21		RT	51	51	1	1,3	455	227,5	507	279,8	0,13	8	
22	Utama + minor total		417	417	32	41,6	3536	1768	3985	2226,6	0,29	33	
23	Rasio Jl.Minor / (Jl.Utama + Minor)									0,124	UM/MV	0,008	
24													

## Lampiran II-5

### Kapasitas

Hari, Tanggal : Selasa, 18 April 2017  
 Kabupaten : Bantul  
 Jl. Utama : Jl. Imogiri Barat KM 6,5

PERIODE WAKTU	kapasitas dasar Co smp/jam	Faktor penyesuaian kapasitas (F)							Kapasitas C smp/jam
		Lebar pendekatan	Median jalan	Ukuran	Hambatan	Belok	Belok	Rasio	
		rata-rata FW	utama FM	kota FCS	samping FRSU	kiri FLT	kanan FRT	minor/total FMI	
<b>06.00 - 07.00</b>	2700	0,952	1	0,94	0,97	1,05	1,11	0,73	1984,57
<b>07.00 - 08.00</b>	2700	0,952	1	0,94	0,97	1,04	1,13	0,73	2002,45
<b>08.00 - 09.00</b>	2700	0,952	1	0,94	0,97	1,10	1,09	0,73	2053,29
<b>09.00 - 10.00</b>	2700	0,952	1	0,94	0,97	1,08	1,06	0,73	1951,90
<b>10.00 - 11.00</b>	2700	0,952	1	0,94	0,98	1,10	1,07	0,73	2015,99
<b>11.00 - 12.00</b>	2700	0,952	1	0,94	0,97	1,14	1,07	0,73	2079,82
<b>12.00 - 13.00</b>	2700	0,952	1	0,94	0,97	1,09	1,09	0,73	2029,24
<b>13.00 - 14.00</b>	2700	0,952	1	0,94	0,99	1,04	1,05	0,73	1883,27
<b>14.00 - 15.00</b>	2700	0,952	1	0,94	0,98	1,04	1,02	0,73	1814,05
<b>15.00 - 16.00</b>	2700	0,952	1	0,94	0,98	1,08	1,08	0,73	2012,35
<b>16.00 - 17.00</b>	2700	0,952	1	0,94	0,97	1,09	1,04	0,73	1918,55
<b>17.00 - 18.00</b>	2700	0,952	1	0,94	0,99	1,11	1,04	0,73	1993,38
<b>Rata-rata</b>	2700	0,952	1	0,94	0,98	1,08	1,07	0,73	1978,24

**Lampiran II-6**  
**Prilaku lalu lintas**

Hari,Tanggal : Selasa, 18 April 2017  
Kabupaten : Bantul  
Jl. Utama : Jl. Imogiri Barat KM 6,5

PERIODE WAKTU	Arus lalu lintas Q	Derajat kejenuhan DS	Tundaan lalu lintas simpang DT1	Tundaan lalu lintas Jl.utama DMTA	Tundaan lalu lintas minnor DTMI	Tundaan geometrik simpang DG	Tundaan simpang D	Peluang antrian	
								Batas Ats	Batas Bwh
<b>06.00 - 07.00</b>	1836,2	0,93	9,44	7,1	21,5	3,96	13,41	67,74	37,31
<b>07.00 - 08.00</b>	3429,7	1,71	17,48	13,1	41,0	4,37	21,86	293,04	88,81
<b>08.00 - 09.00</b>	2289,3	1,11	11,38	8,5	25,2	4,06	15,44	100,78	45,26
<b>09.00 - 10.00</b>	1748,9	0,90	9,15	6,8	22,7	3,94	13,09	63,55	36,29
<b>10.00 - 11.00</b>	1618,9	0,80	8,20	6,1	20,3	3,89	12,09	51,64	33,34
<b>11.00 - 12.00</b>	1587,2	0,76	7,79	5,8	19,4	3,87	11,66	47,13	32,21
<b>12.00 - 13.00</b>	1780,9	0,88	8,96	6,7	21,4	3,93	12,89	61,03	35,67
<b>13.00 - 14.00</b>	1489,8	0,79	8,08	6,0	24,4	3,86	11,94	50,25	32,99
<b>14.00 - 15.00</b>	1428,7	0,79	8,04	6,0	23,1	3,86	11,90	49,85	32,89
<b>15.00 - 16.00</b>	2099	1,04	10,65	8,0	24,9	4,02	14,67	87,00	41,97
<b>16.00 - 17.00</b>	2829,2	1,47	15,05	11,2	43,1	4,30	19,36	197,77	67,60
<b>17.00 - 18.00</b>	2226,6	1,12	11,40	8,5	31,8	4,07	15,48	101,20	45,35
<b>Rata-rata</b>	2030,4	1,03	10,47	7,82	26,57	4,01	14,48	97,58	44,14

**Lampiran IV-1  
Alternatif dan Solusi**

**1. Lebar pendekat dan tipe simpang**

Pilihan	Jumlah lengan simpang (1)	Lebar pendekat (m)							Jumlah lajur Gambar B-1:2		Tipe simpang Tbl. B-1:1 (11)	
		Jalan minor			Jalan utama				Lebar pendekat rata-rata WI (8)	Jalan minor (9)		Jalan utama (10)
		WA (2)	WC (3)	WAC (4)	WB (5)	WD (6)	WBD (7)					
1	3	0	2,75	2,75	3	3	3	2,92	2	2	322	
2	3	0	2,75	2,75	4,5	4,5	4,5	3,92	2	2	322	
3	3	0	2,75	2,75	4,5	4,5	4,5	3,92	2	2	322	

**2. Kapasitas** Minggu, 16 April 2017

Pilihan	Faktor penyesuaian kapasitas (F)									Kapasitas (C) smp/jam (28)
	Kapasitas Dasar Co smp/jam Tbl. B-2:1 (20)	Lebar pendekat rata-rata Fw Gbr. B-3:1 (21)	Median jalan utama Fm Tbl. B-4:1 (22)	Ukuran kota Fcs Tbl. B-5:1 (23)	Hambatan samping Frsu Tbl. B-6:1 (24)	Belok kiri Flt Gbr. B-7:1 (25)	Belok kanan Frt Gbr. B-8:1 (26)	Rasio minor/total Fm Gbr. B-9:1 (27)		
1	2700	0,952	1	0,94	0,93	1,08	1,09	0,73	1902,54	
2	2700	1,028	1	0,94	0,93	1,08	1,09	0,73	2054,47	
3	2700	1,028	1,2	0,94	0,93	1,08	1,09	0,73	2465,37	

**2. Kapasitas** Selasa, 18 April 2017

Pilihan	Faktor penyesuaian kapasitas (F)									Kapasitas (C) smp/jam (28)
	Kapasitas Dasar Co smp/jam Tbl. B-2:1 (20)	Lebar pendekat rata-rata Fw Gbr. B-3:1 (21)	Median jalan utama Fm Tbl. B-4:1 (22)	Ukuran kota Fcs Tbl. B-5:1 (23)	Hambatan samping Frsu Tbl. B-6:1 (24)	Belok kiri Flt Gbr. B-7:1 (25)	Belok kanan Frt Gbr. B-8:1 (26)	Rasio minor/total Fm Gbr. B-9:1 (27)		
1	2700	0,952	1	0,94	0,98	1,08	1,07	0,73	1978,24	
2	2700	1,028	1	0,94	0,98	1,08	1,07	0,73	2136,22	
3	2700	1,028	1,20	0,94	0,98	1,08	1,07	0,73	2563,47	

**3. Perilaku lalu-lintas** Minggu, 16 April 2017

Pilihan	Arus lalu-lintas (Q) smp/am USIG-I Brs. 23-Kol 10 (30)	Derajat kejenuhan (DS) (30)/(28) (31)	Tundaan lalu-lintas simpang DTi Gbr. C-2:1 (32)	Tundaan lalu lintas JI.Utama DMA Gbr. C-2:2 (33)	Tundaan lalu lintas JI. Minor Dmi (34)	Tundaan geometrik simpang (DG) (35)	Tundaan simpang (D) (32)+(35) (36)	Peluang antrian (QP %) Gbr. C-3:1 (37)	
								Bts atas	Bts bawah
1	1686,77	0,89	9,06	6,77	23,43	3,94	13,00	64,54	36,48
2	1686,77	0,82	8,39	6,27	21,70	3,90	12,29	55,58	34,28
3	1686,77	0,69	6,99	5,22	18,08	3,82	10,81	40,18	30,43

**3. Perilaku lalu-lintas** Selasa, 18 April 2017

Pilihan	Arus lalu-lintas (Q) smp/am USIG-I Brs. 23-Kol 10 (30)	Derajat kejenuhan (DS) (30)/(28) (31)	Tundaan lalu-lintas simpang DTi Gbr. C-2:1 (32)	Tundaan lalu lintas JI.Utama DMA Gbr. C-2:2 (33)	Tundaan lalu lintas JI. Minor Dmi (34)	Tundaan geometrik simpang (DG) (35)	Tundaan simpang (D) (32)+(35) (36)	Peluang antrian (QP %) Gbr. C-3:1 (37)	
								Bts atas	Bts bawah
1	2030,37	1,03	10,47	7,82	26,57	4,01	14,48	97,58	44,14
2	2030,37	0,95	9,69	7,24	24,60	3,97	13,66	82,18	40,53
3	2030,37	0,79	8,08	6,03	20,50	3,88	11,96	56,32	34,34

Catatan mengenai perbandingan dengan sasaran (39)

Pilihan 1 awal kondisi  
Pilihan 2 memperlebar pendekatan  
Pilihan 3 memperlebar dan memberi median

### Lampiran III-1

#### Foto Kondisi Lapangan Pada Ruas Jalan







### Lampiran III-2

#### Foto Kondisi Lapangan Pada Simpang 3 Tak Bersinyal





