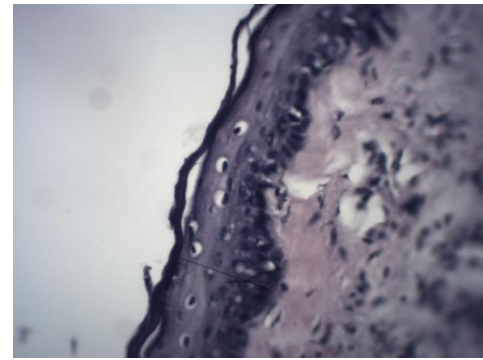
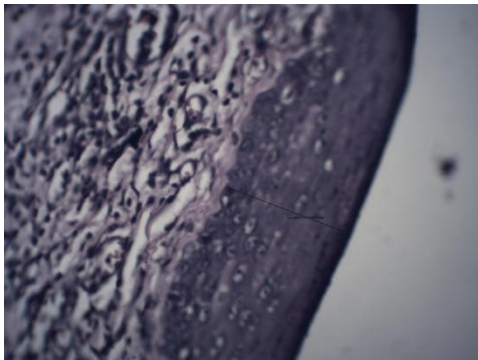
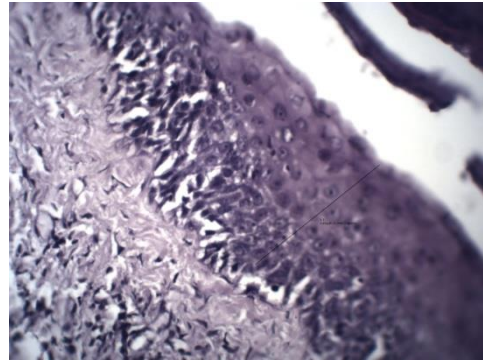
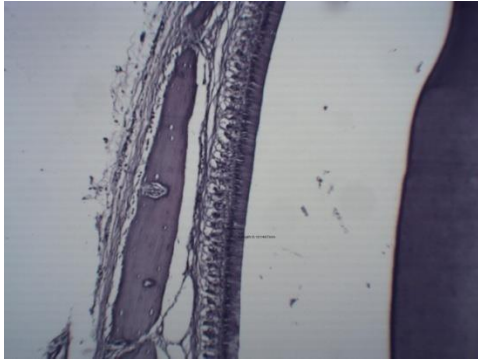


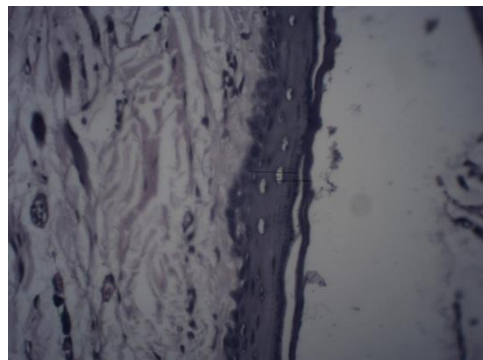
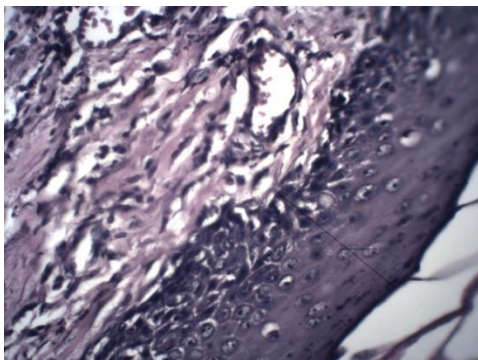
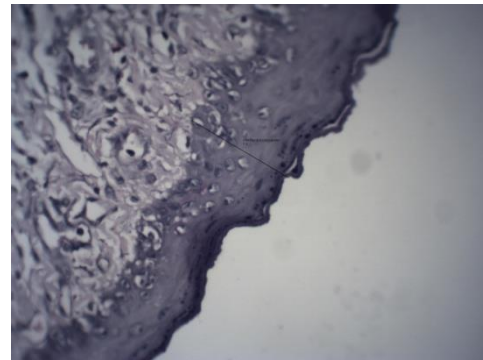
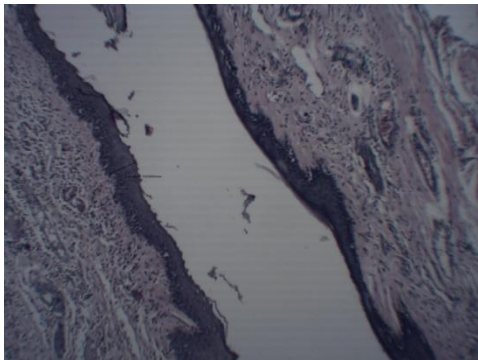
# LAMPIRAN

**Lampiran.** Gambar histologis ketebalan epitel hari ke-1,3,5,7 pada 5 kelompok

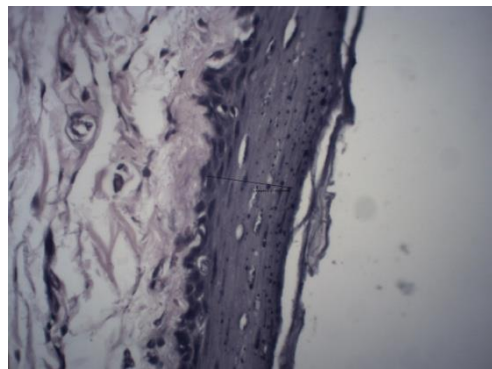
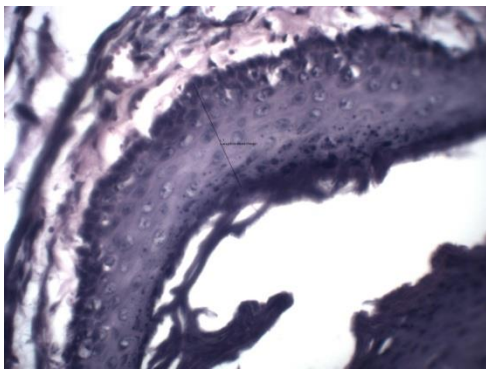
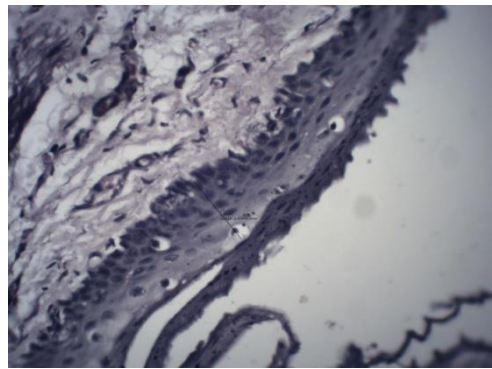
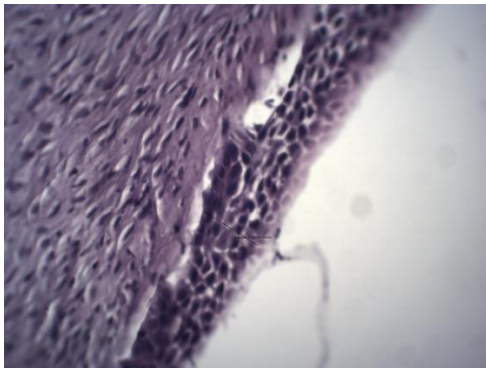
Kelompok 1



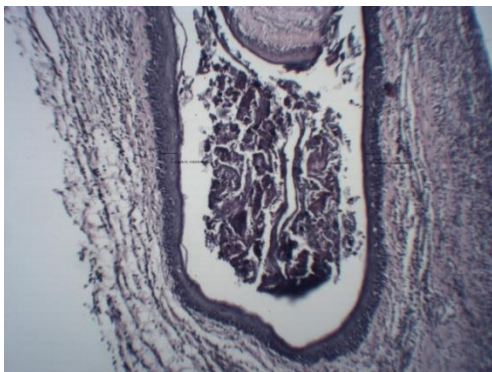
Kelompok 2



Kelompok 3

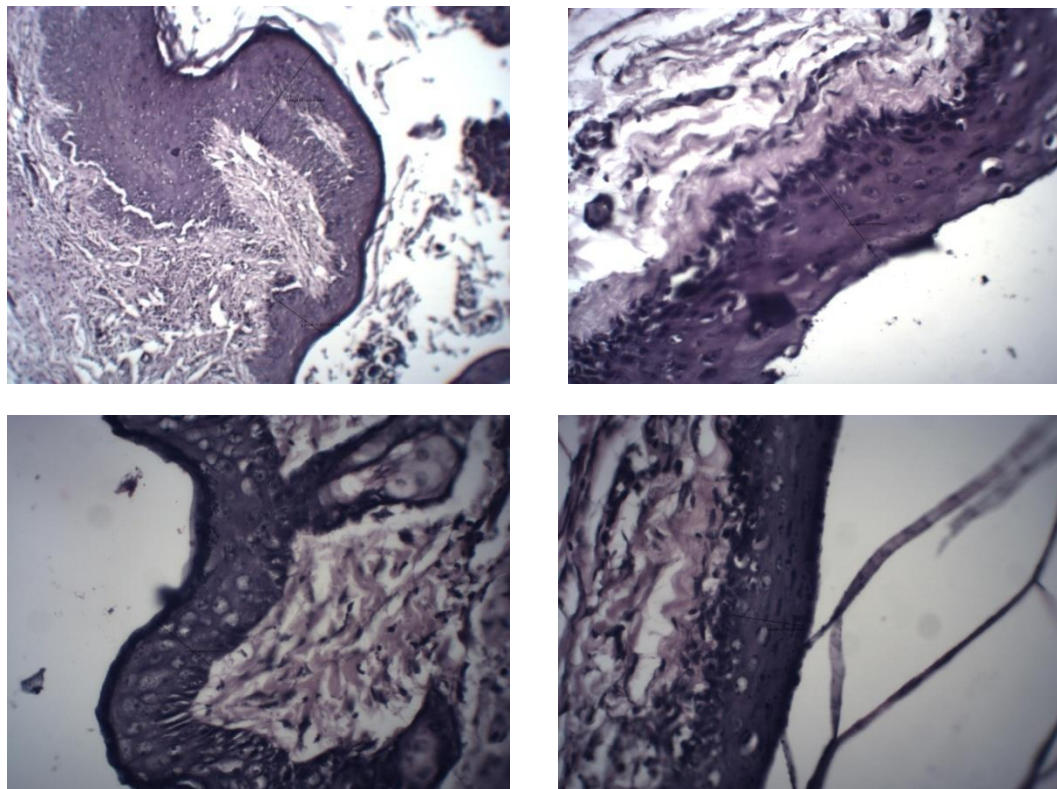


Kelompok 4





## Kelompok 5

**Lampiran.** Perhitungan uji normalitas dan uji statistik Ketealan Epitel

Hari ke-1

	kelompok	Shapiro-Wilk		
		Statistic	df	Sig.
ketebalan_epi tel	kelompok 1	.996	3	.883
	kelompok 2	.974	3	.689
	kelompok 3	.839	3	.210
	kelompok 4	.793	3	.097
	kelompok 5	.898	3	.380

**ANOVA**

Ketebalan_Epitel			
	Mean Square	F	Sig.
Between Groups	.061	7.359	.005
Within Groups	.008		

## Multiple Comparisons

Dependent Variable: ketebalan\_epitel

LSD

(I) kelompok	(J) kelompok	Mean Difference (I-J)	Sig.
kelompok 1	kelompok 2	-.141667	.086
	kelompok 3	-.256667*	.006
	kelompok 4	-.042000	.585
	kelompok 5	-.340333*	.001
kelompok 2	kelompok 1	.141667	.086
	kelompok 3	-.115000	.154
	kelompok 4	.099667	.210
	kelompok 5	-.198667*	.024
kelompok 3	kelompok 1	.256667*	.006
	kelompok 2	.115000	.154
	kelompok 4	.214667*	.016
	kelompok 5	-.083667	.288
kelompok 4	kelompok 1	.042000	.585
	kelompok 2	-.099667	.210
	kelompok 3	-.214667*	.016
	kelompok 5	-.298333*	.002
kelompok 5	kelompok 1	.340333*	.001
	kelompok 2	.198667*	.024
	kelompok 3	.083667	.288
	kelompok 4	.298333*	.002

Hari ke-3

Tests of Normality				
	kelompok	Shapiro-Wilk		
		Statistic	df	Sig.
ketebalan_epitel	kelompok 1	.752	3	.004
	kelompok 2	1.000	3	1.000
	kelompok 3	.878	3	.317
	kelompok 4	.831	3	.191
	kelompok 5	.873	3	.304

<b>Ranks</b>			
	kelompok	N	Mean Rank
ketebalan_epitel	kelompok 1	3	13.33
	kelompok 2	3	6.67
	kelompok 3	3	3.00
	kelompok 4	3	8.33
	kelompok 5	3	8.67
	Total	15	

<b>Test Statistics<sup>a,b</sup></b>	
ketebalan_epitel	
Chi-Square	8.367
Df	4
Asymp. Sig.	.079

a. Kruskal Wallis Test

b. Grouping Variable: kelompok

<b>Test Statistics<sup>a,b</sup></b>	
ketebalan_epitel	
Chi-Square	8.367
Df	4
Asymp. Sig.	.079

a. Kruskal Wallis Test

b. Grouping Variable: kelompok

Hari ke-5

<b>Tests of Normality</b>				
	Kelompok	Shapiro-Wilk		
		Statistic	df	Sig.
ketebalan_epitel	kelompok 1	.835	3	.202
	kelompok 2	.798	3	.110
	kelompok 3	1.000	3	.979
	kelompok 4	.774	3	.053
	kelompok 5	.967	3	.652

a. Lilliefors Significance Correction

**ANOVA**

ketebalan_epitel			
	Mean Square	F	Sig.
Between Groups	.122	2.246	.136
Within Groups	.054		

**Multiple Comparisons**

Dependent Variable: ketebalan_epitel			
LSD			
(I) kelompok	(J) kelompok	Mean Difference (I-J)	Sig.
kelompok 1	kelompok 2	-.329667	.114
	kelompok 3	.224667	.265
	kelompok 4	.037667	.847
	kelompok 5	-.082667	.673
kelompok 2	kelompok 1	.329667	.114
	kelompok 3	.554333*	.016
	kelompok 4	.367333	.083
	kelompok 5	.247000	.224
kelompok 3	kelompok 1	-.224667	.265
	kelompok 2	-.554333*	.016
	kelompok 4	-.187000	.349
	kelompok 5	-.307333	.138
kelompok 4	kelompok 1	-.037667	.847
	kelompok 2	-.367333	.083
	kelompok 3	.187000	.349
	kelompok 5	-.120333	.542
kelompok 5	kelompok 1	.082667	.673
	kelompok 2	-.247000	.224
	kelompok 3	.307333	.138
	kelompok 4	.120333	.542

Hari ke-7

**ANOVA**

ketebalan_epitel			
	Mean Square	F	Sig.
Between Groups	.063	2.553	.105
Within Groups	.025		

### Tests of Normality

	kelompok	Shapiro-Wilk		
		Statistic	df	Sig.
ketebalan_epitel	kelompok 1	.919	3	.448
	kelompok 2	.883	3	.333
	kelompok 3	.844	3	.225
	kelompok 4	.961	3	.618
	kelompok 5	.935	3	.508

### Multiple Comparisons

Dependent Variable: ketebalan\_epitel

LSD

(I) kelompok	(J) kelompok	Mean Difference (I-J)	Std. Error	Sig.
kelompok 1	kelompok 2	-.060333	.128606	.649
	kelompok 3	.312000*	.128606	.036
	kelompok 4	.127333	.128606	.345
	kelompok 5	.032000	.128606	.809
kelompok 2	kelompok 1	.060333	.128606	.649
	kelompok 3	.372333*	.128606	.016
	kelompok 4	.187667	.128606	.175
	kelompok 5	.092333	.128606	.489
kelompok 3	kelompok 1	-.312000*	.128606	.036
	kelompok 2	-.372333*	.128606	.016
	kelompok 4	-.184667	.128606	.182
	kelompok 5	-.280000	.128606	.055
kelompok 4	kelompok 1	-.127333	.128606	.345
	kelompok 2	-.187667	.128606	.175
	kelompok 3	.184667	.128606	.182
	kelompok 5	-.095333	.128606	.476
kelompok 5	kelompok 1	-.032000	.128606	.809
	kelompok 2	-.092333	.128606	.489
	kelompok 3	.280000	.128606	.055
	kelompok 4	.095333	.128606	.476



**Lampiran. Foto alat dan bahan**



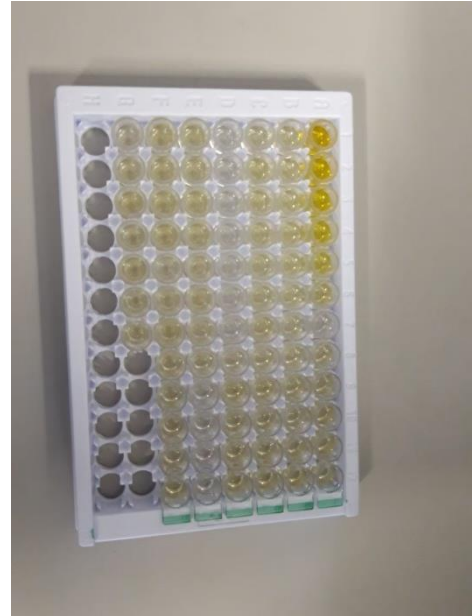
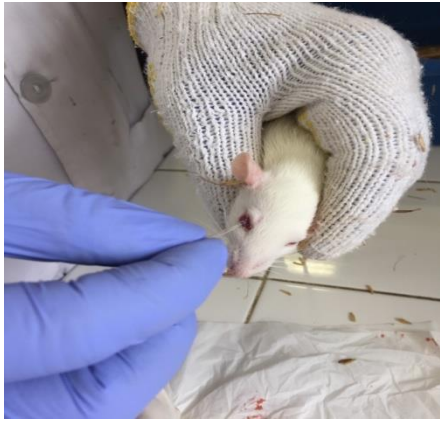
**Pembuatan ekstrak tepung tempe kedelai**



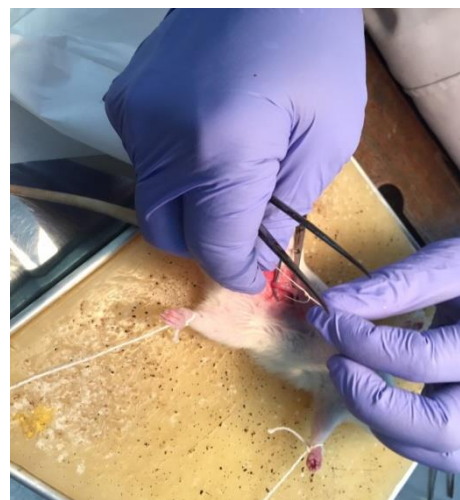




### Pengambilan darah dan penghitungan kadar serum estrogen



### Proses ovariektomi tikus



### Pemberian ekstrak, pengolesan kenalog dan induksi ulkus



### Pengambilan rahang tikus





**UMY** UNIVERSITAS  
MUHAMMADIYAH  
YOGYAKARTA  
*Unggul & Islami*

**FAKULTAS  
KEDOKTERAN DAN  
ILMU KESEHATAN**

Nomor : 617/EP-FKIK-UMY/XII/2018

**KETERANGAN LOLOS UJI ETIK**  
***ETHICAL APPROVAL***

Komite Etik Penelitian Fakultas Kedokteran dan Ilmu Kesehatan Universitas Muhammadiyah Yogyakarta dalam upaya melindungi hak asasi dan kesejahteraan responden/subyek penelitian, telah mengkaji dengan teliti protokol berjudul :

*The Ethics Committee of the Faculty of Medicine and Health Sciences, University of Muhammadiyah Yogyakarta, with regards of the protection of human rights and welfare in research, has carefully reviewed the research protocol entitled :*

**“Pengaruh Ekstrak Tepung Tempe Kedelai terhadap Ketebalan Epitel pada Penyembuhan Ulkus Traumatik Tikus *Spargue Dawley* Betina yang Mengalami Defisiensi Esterogen”**

**Peneliti Utama** : Dyah Triswari  
***Principal Investigator*** : Yuni Habiba

**Nama Institusi** : Program Studi Kedokteran Gigi FKIK UMY  
***Name of the Institution***

**Negara** : Indonesia  
***Country***

Dan telah menyetujui protokol tersebut diatas.  
*And approved the above-mentioned protocol.*

Yogyakarta, 22 Desember 2018

Ketua

*Chairperson*



**Dr. dr. Titiek Hidayati, M.Kes.,  
Sp.DLP, FISPH., FISC.M.**

**\*Peneliti Berkewajiban :**

1. Menjaga kerahasiaan identitas subyek penelitian
2. Memberitahukan status penelitian apabila :
  - a. Setelah masa berlakunya keterangan lolos uji etik (1 tahun sejak tanggal terbit), penelitian masih belum selesai, dalam hal ini *ethical clearance* harus diperpanjang
  - b. Penelitian berhenti di tengah jalan
3. Melaporkan kejadian serius yang tidak diinginkan (*serious adverse events*).
4. Peneliti tidak boleh melakukan tindakan apapun pada responden/subyek sebelum penelitian lolos uji etik.

**ADDRESS**

Kampus Terpadu UMY Gd. Siti Walidah LT.3  
Jl. Brawijaya (Lingkar Selatan)  
Tamantirto . Kasihan . Bantul  
D.I.Yogyakarta 55183

**CONTACT**

Phone : (0274) 387656 ext. 213  
Fax : (0274) 387658  
Email : [fkik@umy.ac.id](mailto:fkik@umy.ac.id)  
[www.fkik.umy.ac.id](http://www.fkik.umy.ac.id)




**MOLECULAR MEDICINE AND THERAPY RESEARCH LABORATORY**

FAKULTAS KEDOKTERAN DAN ILMU KESEHATAN

UNIVERSITAS MUHAMMADIYAH YOGYAKARTA

Gedung RSGM Lantai 2, Jalan H.O.S. Cokroaminoto No 17, Pakuncen, Wirobrajan,

Kota Yogyakarta, Daerah Istimewa Yogyakarta 55253

Nomor Surat Permohonan :

019/MMTLAB/B/2019

**HASIL PEMBACAAN PREPARAT JARINGAN (KETEBALAN EPITEL)**

Nama Peneliti : Yuni Habiba

 Judul Penelitian : Pengaruh Ekstrak Tepung Tempe Kedelai terhadap Ketebalan Epitel pada Penyembuhan Ulkus Traumatik Tikus *Spargue Dawley* Betina yang Mengalami Defisiensi Estrogen

No	Kode Preparat	Lapang Pandang 1	Lapang Pandang 2	Lapang Pandang 3
1	H1.2 L1	0.333 mm	0.279 mm	0.182 mm
2	H1.1 L3	0.128 mm	0.191 mm	0.050 mm
3	H1.4 L1	0.290 mm	0.108 mm	0.097 mm
4	H1.5 L2	0.560 mm	0.320 mm	0.510 mm
5	H3.2 R1	0.908 mm	0.436 mm	0.672 mm
6	H3.1 L2	0.946 mm	0.947 mm	1.370 mm
7	H3.3 L2	0.450 mm	0.506 mm	0.438 mm
8	H3.5 L3	0.677 mm	0.721 mm	0.668 mm
9	H3.5 L3	0.641 mm	0.713 mm	0.583 mm
10	H3.4 R1	0.528 mm	0.617 mm	1.340 mm
11	H5.2 L3	0.890 mm	1.200 mm	1.180 mm
12	H5.3	0.405 mm	0.534 mm	0.668 mm
13	H5.1 R3	0.869 mm	0.696 mm	0.716 mm
14	H5.4 L2	1.140 mm	0.524 mm	0.504 mm
15	H5.5 L1	1.160 mm	0.782 mm	0.587 mm
16	H7.1 R1	1.360 mm	1.040 mm	0.402 mm
17	H7.1 R2	0.836 mm	0.449 mm	0.325 mm
18	H7.2 R2	0.764 mm	0.488 mm	0.539 mm
19	H7.3 L2	0.207 mm	0.254 mm	0.213 mm
20	H7.4 R2	0.282 mm	0.436 mm	0.510 mm
21	H7.5 R2	0.651 mm	0.466 mm	0.397 mm
22	H1.3 R2	0.417 mm	0.405 mm	0.317 mm
23	KCP	0.441 mm	0.292 mm	0.330 mm

Yogyakarta, 17 Mei 2019

Mengetahui,

Ka. Lab Riset MMT FKIK UMY

 drg. Arya Adiningrat, Ph.D.  
 NIK. 19840923201510 173 143