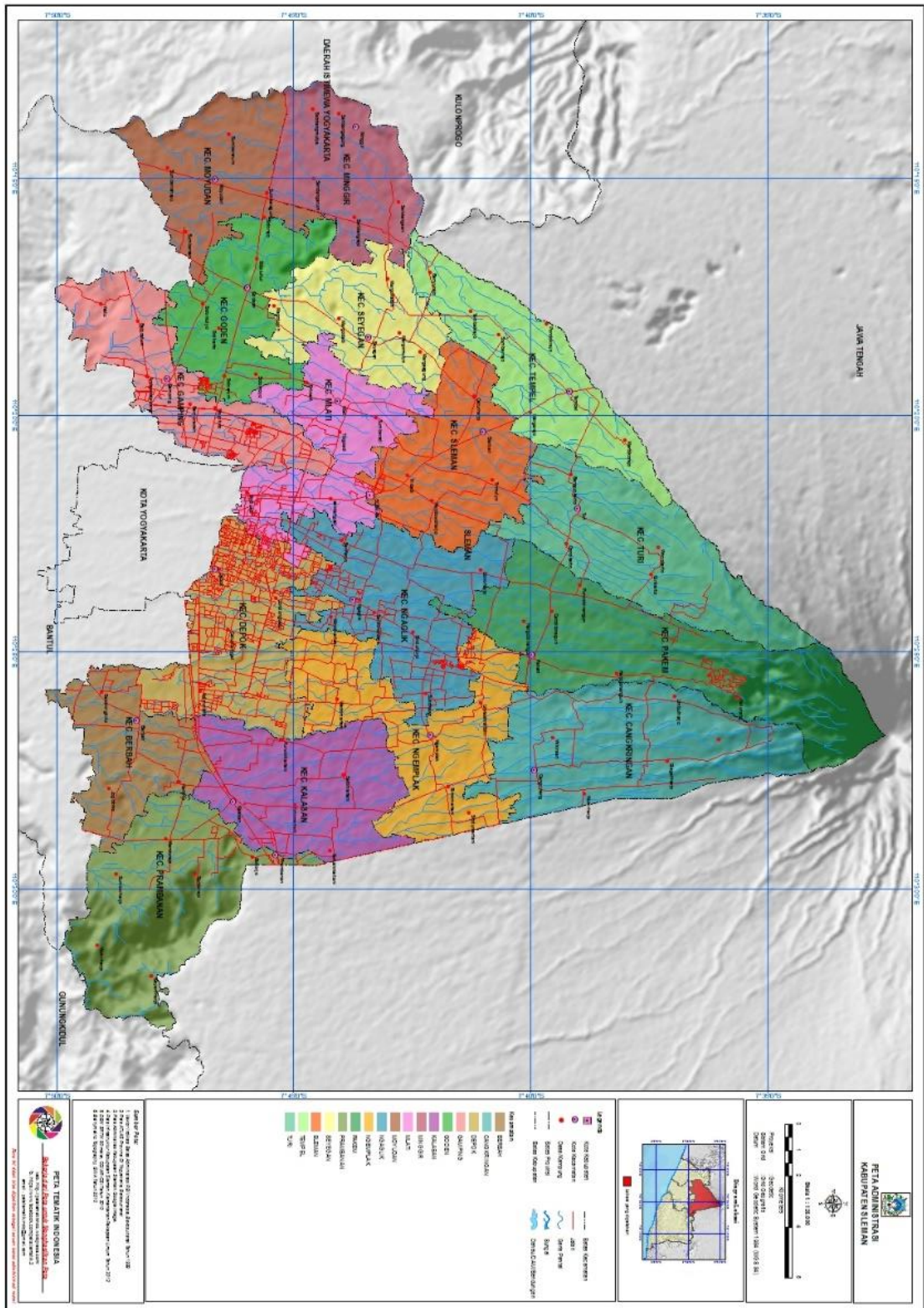


LAMPIRAN

Lampiran 1. Peta Perbatasan Wilayah Kabupaten Sleman



Sumber : <https://peta-kota.blogspot.com/2017/01/peta-kabupaten-sleman.html>

Lampiran 3. Kawasan Studi Ngepring 1

Nama Daerah : Ngepring, Purwobinangun, Pakem, Sleman.

Koordinat Wilayah : S 7° 36' 14,2"

E 110° 24' 53"

Elevasi : 829 m dpl.



Lampiran 4. Kawasan studi Ngepring 2

Nama Daerah : Ngepring, Purwobinangun, Pakem, Sleman

Koordinat Wilayah : S 7° 35' 38"
E 110° 25' 11,1"

Elevasi : 908 m dpl



Lampiran 5. Kawasan Studi Ngandong

Nama Daerah : Ngandong, Girikerto, Turi, Sleman

Koordinat Wilayah : S 7° 35' 6,7"
E 110° 24' 57,4"

Elevasi : 986 m dpl



Lampiran 6. Kawasan Studi Bojong

Nama Daerah : Bojong, Hargobinangun, Pakem, Sleman

Koordinat Wilayah : S 7° 36' 27,1"
E 110° 25' 17"

Elevasi : 765 m dpl



Lampiran 7. Kawasan studi Kaliurang

Nama Daerah : Kaliurang, Hargobinangun, Pakem, Sleman

Koordinat Wilayah : S 7° 35' 40,7"
E 110° 25' 32"

Elevasi : 924 m dpl



Lampiran 8. Kawasan studi Kaliurang Timur

Nama Daerah : Kaliurang Timur, Hrgobinangun, Pakem, Sleman

Koordinat Wilayah : S 7° 36' 14"
E 110° 25' 53,9"

Elevasi : 830 m dpl



Lampiran 9. Kawasan Studi Palemsari

Nama Daerah : Palemsari, Cangkringan, Sleman

Koordinat Wilayah : S 7° 35' 25,1"
E 110° 26' 36,4"

Elevasi : 804 m dpl



Lampiran 10. Kawasan studi Tangkisan

Nama Daerah : Tangkisan, Umbulharjo, Cangkringan

Koordinat Wilayah : S 7° 36' 13,5"
E 110° 26' 31,9"

Elevasi : 740 m dpl



Lampiran 11. Kawasan studi Giriharjo

Nama Daerah : Giriharjo, Kepuharjo, Cangkringan

Koordinat Wilayah : S 7° 36' 47"

E 110° 26' 41,1"

Elevasi : 784 m dpl



Lampiran 12. Kawasan studi Balong

Nama Daerah : Balong, Umbulharjo, Cangkringan

Koordinat Wilayah : S 7° 15' 5"
E 110° 26' 46"

Elevasi : 986 m dpl



Lampiran 13. Kawasan studi Petung

Nama Daerah : Petung, Kepuharjo, Cangkringan

Koordinat Wilayah : S 7° 36' 21"
E 110° 27' 8"

Elevasi : 834 m dpl



Lampiran 14. Kawasan studi Batur

Nama Daerah : Batur, Kepuharjo, Cangkringan

Koordinat Wilayah : S 7° 36' 52"
E 110° 27' 14"

Elevasi : 750 m dpl



Lampiran 15. Kawasan studi Kalitengah Kidul

Nama Daerah : Kalitengah Kidul, Glagaharjo, Cangkringan

Koordinat Wilayah : S 7° 35' 6"

E 110° 27' 22"

Elevasi : 1090 m dpl



Lampiran 16. Kawasan studi Srunen

Nama Daerah : Srunen, Glagaharjo, Cangkringan

Koordinat Wilayah : S 7° 35' 29"
E 110° 27' 26"

Elevasi : 990 m dpl



Lampiran 17. Kawasan studi Bandesari

Nama Daerah : Bandesari, Glagaharjo, Cangkringan

Koordinat Wilayah : S 7° 36' 5"

E 110° 27' 38"

Elevasi : 890 m dpl



Lampiran 18. Kawasan studi Singlar

Nama Daerah : Singlar, Glagaharjo, Cangkringan

Koordinat Wilayah : S 7° 36' 57"
E 110° 27' 42"

Elevasi : 740 m dpl



Lampiran 19. Kegiatan Observasi Lapangan



a. Pengambilan Sampel Tanah



b. Pembungkusan sampel tanah



c. Pengukuran Sudut

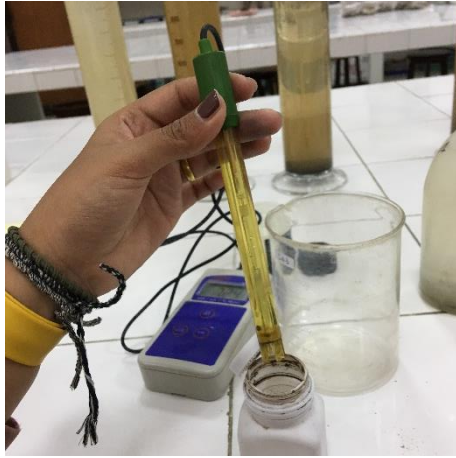


d. Pengukuran Jarak Vegetasi



e. Penentuan Titik Koordinat

Lampiran 20. Kegiatan Analisis Tanah



a. Pengukuran pH



b. Pengeringan Tanah



c. Destilasi N Total



d. Hasil Titration Bahan Organik



e. Hasil Titration N Total



f. Pengukuran Bahan Organik



g. Pengukuran Kadar Lengas

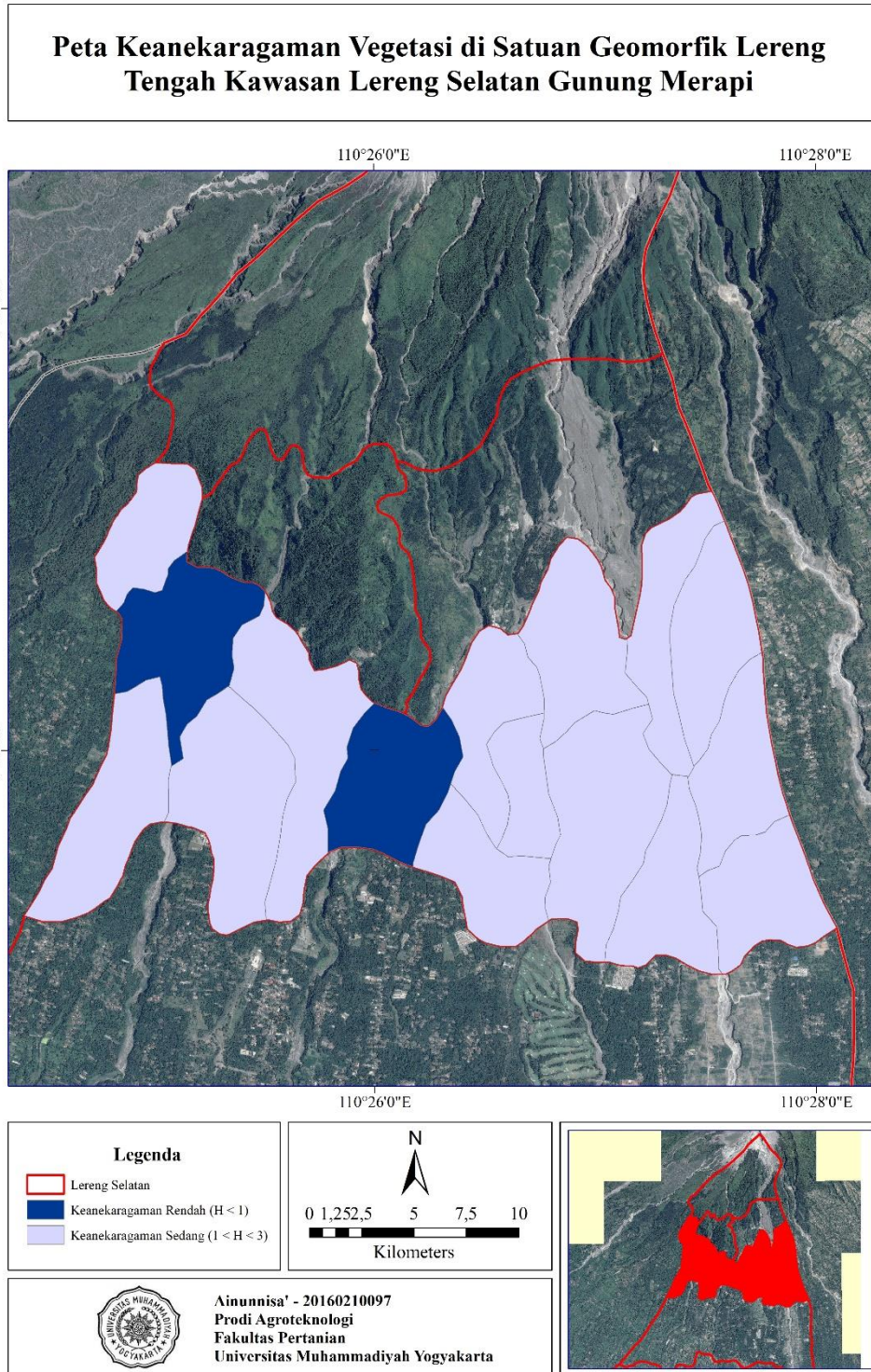


h. Destruksi Tekstur

Lampiran 21. Kerapatan per kawasan studi

No.	Kawasan Studi	Jumlah Individu	Km	Kr
1	Ngepring 1	22	0,22	10,526
2	Ngepring 2	6	0,06	2,870
3	Ngandong	9	0,09	4,306
4	Bojong	8	0,08	3,827
5	Kaliurang	6	0,06	2,870
6	Kaliurang Timur	15	0,15	7,177
7	Palemsari	10	0,10	4,784
8	Tangkisan	13	0,13	6,220
9	Giriharjo	19	0,19	9,090
10	Balong	11	0,11	5,263
11	Petung	15	0,15	7,177
12	Batur	16	0,16	7,655
13	Kalitengah Kidul	18	0,18	8,612
14	Srunen	9	0,09	4,306
15	Bandesari	21	0,21	10,047
16	Singlar	11	0,11	5,263
Jumlah Total		209	2,09	

Lampiran 22. Peta Keanekaragaman Vegetasi



Lampiran 23. Peta Kerapatan Wilayah

