

LAMPIRAN

1. Data Penelitian

Pelanggan Internal

No	1	2	3	4	5	6	7	8	9	10	11	12	13	14	15	16	17	18	19	20	21	22	23	24	25	26	27	28
1	1	1	2	1	1	1	1	1	1	1	2	2	1	1	1	1	1	1	1	1	1	1	2	1	1	1	1	1
2	1	1	1	1	2	2	2	1	1	1	2	2	1	1	1	2	1	1	1	1	1	1	2	2	2	1	1	1
3	1	2	2	1	1	1	1	1	1	1	2	2	1	1	1	1	2	1	1	1	1	1	2	1	1	1	1	1
4	1	1	2	2	1	1	1	1	1	1	2	2	1	1	1	1	1	1	1	1	1	1	1	1	2	1	1	1
5	1	1	2	1	2	2	1	1	1	1	2	2	1	1	1	1	1	1	1	1	1	1	1	1	2	1	1	1
6	1	1	1	2	1	1	1	1	1	1	2	1	1	1	1	2	1	1	2	2	1	1	2	1	2	1	1	1
7	2	2	2	1	2	2	2	2	2	1	2	2	2	2	1	2	2	2	1	1	1	2	2	2	2	1	2	1
8	1	1	1	1	2	2	1	1	1	1	1	1	1	1	1	1	1	1	1	1	1	1	1	1	2	1	1	1
9	1	1	1	1	1	1	2	1	1	1	2	1	2	1	1	1	2	1	1	1	1	1	2	1	1	1	1	1
10	1	2	2	2	2	2	2	1	2	1	2	1	2	1	1	2	2	1	2	1	1	1	2	2	2	1	1	2
11	1	2	1	1	2	2	1	1	1	1	1	1	1	1	1	1	1	1	1	1	1	1	1	1	2	1	1	1
12	1	2	1	1	2	2	1	2	1	2	2	2	2	1	1	1	2	1	2	2	1	2	2	1	1	1	1	2
13	1	1	1	1	1	1	1	1	1	1	2	1	1	1	1	1	2	1	1	1	1	1	2	1	1	1	1	1
14	1	2	1	1	1	1	1	1	1	1	2	1	2	1	1	1	1	1	1	1	1	1	2	1	1	1	1	1
15	1	2	2	2	2	2	2	1	1	1	2	1	2	1	1	2	2	1	1	2	1	2	2	2	2	1	1	2
16	1	1	1	1	2	2	1	1	1	1	1	2	1	1	1	1	2	1	1	1	1	1	1	1	1	1	1	1
17	2	2	2	1	1	1	1	1	1	1	2	2	2	1	1	2	2	1	2	2	1	1	2	1	1	2	1	1
18	2	1	2	2	1	1	2	2	2	2	2	2	2	2	2	2	2	2	2	2	2	2	2	2	2	2	2	2
19	2	1	2	2	2	2	1	2	2	2	1	2	2	2	2	2	2	2	2	2	2	2	1	2	2	2	2	2
20	1	2	2	2	2	2	2	1	1	1	2	2	1	1	2	2	2	1	1	2	1	1	2	2	2	2	1	1

15	2	2	1	1	2	1	1	1	1	2	1	2	2	2	2
16	2	2	2	1	2	1	1	1	1	1	1	1	1	2	1
17	2	1	1	1	1	1	1	1	1	1	1	1	1	2	1
18	1	2	2	1	1	1	1	1	1	1	1	1	1	1	1
19	2	2	2	1	1	1	1	1	1	1	1	1	1	1	1
20	2	2	2	2	1	2	2	1	1	1	1	1	1	2	1
21	1	1	2	2	1	1	1	1	1	1	1	1	1	1	1
22	2	2	2	2	2	2	2	1	1	1	2	1	2	2	1
23	1	1	2	1	1	1	1	1	1	1	2	1	1	1	1
24	2	2	2	2	1	2	2	2	2	1	2	2	2	2	1
25	1	1	1	1	1	1	1	1	1	1	1	1	1	2	1
26	2	1	1	1	1	1	1	1	1	1	1	1	1	2	1
27	2	2	2	2	1	2	2	1	1	1	1	1	1	2	1
28	2	2	2	1	2	1	1	1	1	1	1	1	1	2	1
29	2	2	2	2	1	2	1	1	1	2	2	2	2	2	2
30	2	2	2	2	1	2	2	1	1	1	1	1	1	2	1

2. Validitas dan Reliabilitas Instrumen

Correlations Internal

	Pearson Correlation	Sig. (2-tailed)	N
IT1	.676(**)	.000	26
IT2	.436(*)	.026	26
IT3	.485(*)	.012	26
IT4	.440(*)	.025	26
IT5	.447(*)	.022	26
IT6	.512(**)	.008	26
IT7	.469(*)	.016	26
IT8	.468(*)	.016	26
IT9	.445(*)	.023	26
IT10	.506(**)	.008	26
IT11	.434(*)	.027	26
IT12	.403(*)	.041	26
IT13	.555(**)	.003	26
IT14	.573(**)	.002	26
IT15	.610(**)	.001	26
IT16	.699(**)	.000	26
IT17	.509(**)	.008	26
IT18	.573(**)	.002	26
IT19	.407(*)	.039	26
IT20	.544(**)	.004	26
IT21	.548(**)	.004	26
IT22	.482(*)	.013	26
IT23	.524(**)	.006	26
IT24	.731(**)	.000	26
IT25	.471(*)	.015	26
IT26	.504(**)	.009	26
IT27	.496(**)	.010	26
IT28	.418(*)	.034	26
ITEM	1		26

* Correlation is significant at the 0.05 level (2-tailed).

** Correlation is significant at the 0.01 level (2-tailed).

Reliability Internal

Warnings

The space saver method is used. That is, the covariance matrix is not calculated used in the analysis.
--

Case Processing Summary

		N	%
Cases	Valid	26	100.0
	Excluded ^a	0	.0
	Total	26	100.0

a. Listwise deletion based on all variables in the procedure.

Reliability Statistics

Cronbach's Alpha	N of Items
.890	28

Item-Total Statistics

	Scale Mean if Item Deleted	Scale Variance if Item Deleted	Corrected Item-Total Correlation	Cronbach's Alpha if Item Deleted
IT1	35.2692	31.405	.619	.883
IT2	34.8077	31.602	.403	.888
IT3	35.0000	31.520	.410	.888
IT4	35.1923	32.162	.359	.889
IT5	34.8846	31.626	.386	.888
IT6	34.9231	31.274	.449	.887
IT7	35.0769	31.594	.415	.888
IT8	35.2692	32.045	.459	.886
IT9	35.3462	32.635	.446	.887
IT10	35.2692	32.045	.459	.886
IT11	34.6154	32.326	.351	.889
IT12	34.9231	32.154	.291	.891
IT13	35.1154	31.146	.519	.885
IT14	35.3462	32.315	.552	.886
IT15	35.3077	31.982	.544	.885
IT16	35.0769	30.314	.663	.881
IT17	34.8462	31.175	.474	.886
IT18	35.3462	32.315	.552	.886
IT19	35.1923	32.242	.342	.889
IT20	35.1538	31.415	.488	.886
IT21	35.3462	32.555	.472	.887
IT22	35.3077	32.222	.477	.886
IT23	34.7308	31.485	.452	.887
IT24	35.1923	30.562	.705	.881
IT25	34.9231	31.674	.376	.889
IT26	35.3077	32.382	.433	.887
IT27	35.3462	32.555	.472	.887
IT28	35.3077	32.542	.389	.888

Correlations Eksternal

ITEM			
	Pearson Correlation	Sig. (2-tailed)	N
IT1	.581(**)	.001	30
IT2	.578(**)	.001	30
IT3	.415(*)	.023	30
IT4	.724(**)	.000	30
IT5	.426(*)	.019	30
IT6	.819(**)	.000	30
IT7	.669(**)	.000	30
IT8	.490(**)	.006	30
IT9	.490(**)	.006	30
IT10	.500(**)	.005	30
IT11	.639(**)	.000	30
IT12	.595(**)	.001	30
IT13	.819(**)	.000	30
IT14	.539(**)	.002	30
IT15	.500(**)	.005	30
ITEM	1		30

* Correlation is significant at the 0.05 level (2-tailed).

** Correlation is significant at the 0.01 level (2-tailed).

Reliability Eksternal

Warnings

The space saver method is used. That is, the covariance matrix is not calculated used in the analysis.

Case Processing Summary

		N	%
Cases	Valid	30	100.0
	Excluded ^a	0	.0
	Total	30	100.0

a. Listwise deletion based on all variables in the procedure.

Reliability Statistics

Cronbach's Alpha	N of Items
.851	15

Item-Total Statistics

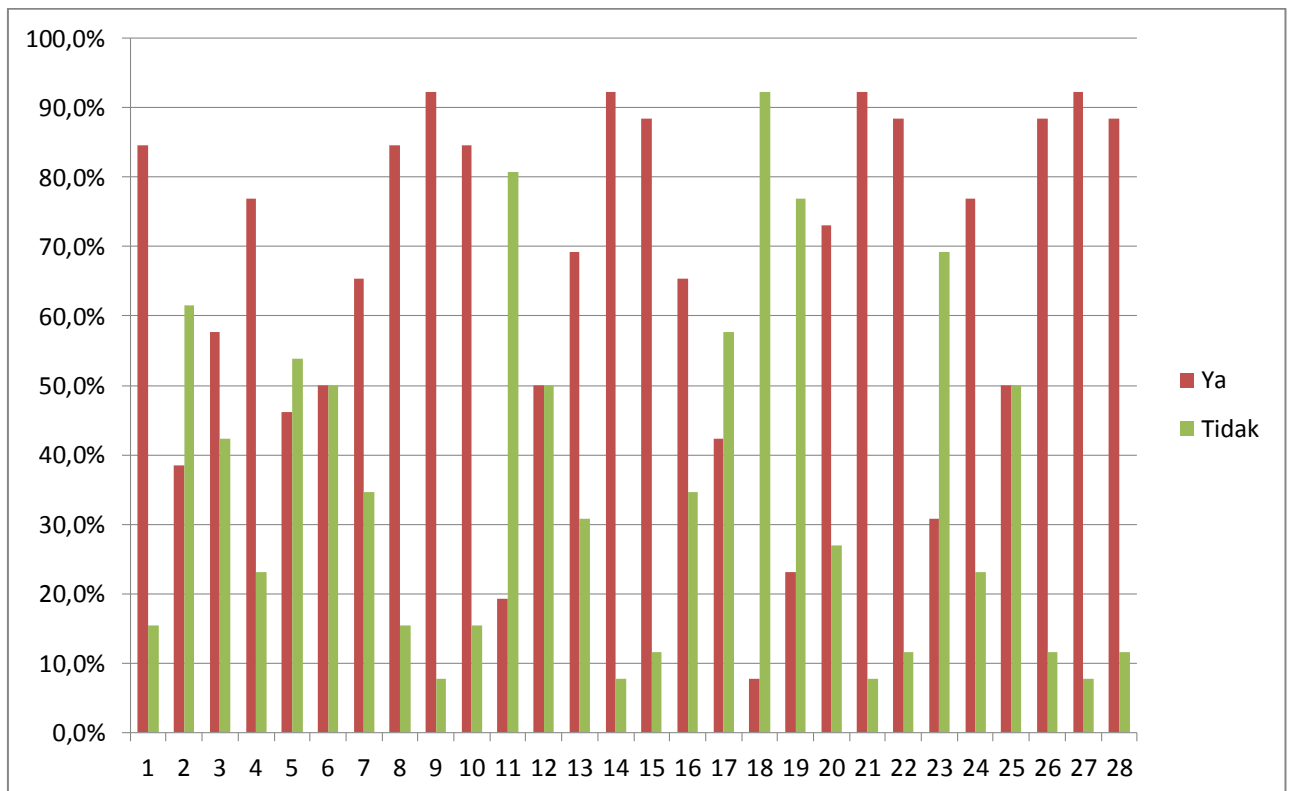
	Scale Mean if Item Deleted	Scale Variance if Item Deleted	Corrected Item-Total Correlation	Cronbach's Alpha if Item Deleted
IT1	16.9667	9.068	.463	.845
IT2	17.3667	9.551	.501	.841
IT3	16.9667	9.620	.275	.858
IT4	17.3000	8.976	.656	.832
IT5	17.3667	9.895	.334	.849
IT6	17.3333	8.851	.775	.825
IT7	17.3667	9.344	.605	.836
IT8	17.4667	10.189	.446	.847
IT9	17.4667	10.189	.446	.847
IT10	17.4000	9.834	.425	.845
IT11	17.3667	9.413	.570	.838
IT12	16.9333	9.030	.481	.844
IT13	17.3333	8.851	.775	.825
IT14	16.9667	9.206	.415	.848
IT15	17.4000	9.834	.425	.845

3. Statistik Deskriptif

Pelanggan Internal

No.	Pertanyaan	Ya		Tidak	
		F	%	F	%
1	Apakah posisi pintu masuk IGD mudah untuk menurunkan pasien?	22	84.62	4	15.38
2	Apakah tempat menurunkan pasien di IGD sudah aman atau tidak licin?	10	38.462	16	61.538
3	Apakah pintu masuk mengganggu kelancaran lalu lintas pasien karena jadi satu dengan pintu keluar?	15	57.69	11	42.31
4	Apakah ada tempat pemisahan ruang sesuai dengan kondisi penyakit?	20	76.92	6	23.08
5	Apakah ruang triage sudah ada?	12	46.15	14	53.85
6	Apakah ruang triage terletak berdampingan dengan ruang tempat kepala perawat/dokter jaga sehingga dengan mudah dapat mengawasi semua kegiatan di pintu masuk, ruang tunggu, ruang tindakan dan ruang observasi?	13	50.00	13	50.00
7	Apakah ada pemisahan antara ruang tindakan dan pemeriksaan?	17	65.38	9	34.62
8	Apakah ruang tindakan bedah dan non bedah ada pemisahan?	22	84.62	4	15.38
9	Apakah anda terganggu dengan banyaknya keluarga/pengantar pasien yang masuk ke dalam ruangan pemeriksaan, tindakan atau observasi?	24	92.31	2	7.69
10	Apakah ada ruangan tunggu untuk keluarga pasien?	22	84.62	4	15.38
11	Apakah aktivitas anda merasa terganggu dengan letak ruangan yang ada?	5	19.23	21	80.77
12	Apakah aktivitas anda terganggu dengan posisi/letak peralatan yang ada?	13	50.00	13	50.00
13	Apakah anda merasa sudah nyaman bekerja dengan keadaan pencahayaan yang ada baik malam hari atau siang hari?	18	69.231	8	30.769
14	Apakah anda sudah merasa nyaman bekerja dengan keadaan luas ruang pemeriksaan, tindakan atau observasi?	24	92.31	2	7.69
15	Apakah anda merasa aman bekerja di IGD?	23	88.46	3	11.54
16	Apakah IGD dekat dengan jalan umum (jalan raya) atau parkir?	17	65.38	9	34.62

17	Apakah ruangan IGD bebad dari kebisingan (suara kendaraan bermotor)?	11	42.31	15	57.69
18	Apakah ada ruang istirahat petugas?	2	7.69	24	92.31
19	Apakah anda merasa nyaman dengan ruang istirahat anda?	6	23.08	20	76.92
20	Apakah ada fasilitas kamar mandi?	19	73.08	7	26.92
21	Apakah kebutuhan air untuk kamar mandi atau kegiatan lainnya lancar?	24	92.31	2	7.69
22	Apakah kamar mandi untuk kebutuhan anda masih berfungsi dengan baik?	23	88.46	3	11.54
23	Apakah anda merasa terganggu dengan letak penyimpanan peralatan kedokteran atau peralatan lainnya?	8	30.77	18	69.23
24	Apakah menurut anda lantai di IGD bersih?	20	76.92	6	23.08
25	Apakah seluruh pintu IGD dalam kondisi siap untuk didorong atau terbentur peralatan angkut penggerak?	13	50.00	13	50.00
26	Apakah IGD memiliki alat pendingin ruangan?	23	88.46	3	11.54
27	Apakah suhu ruangan IGD sesuai dengan kebutuhan?	24	92.31	2	7.69
28	Apakah ruangan di IGD cukup terang baik pada pagi, siang, maupun malam hari?	23	88.46	3	11.54



Pelanggan Eksternal

No.	Pertanyaan	Ya		Tidak	
		F	%	F	%
1	Apakah posisi pintu masuk IGD mudah dicapai oleh pasien?	14	46.67	16	53.33
2	Apakah tempat menurunkan pasien di IGD sudah aman atau tidak licin?	13	43.33	17	56.67
3	Apakah pintu masuk mengganggu kelancaran lalu lintas pasien karena jadi satu dengan pintu keluar?	14	46.67	16	53.33
4	Apakah ruang pemeriksaan yang ada menurut anda merasa nyaman?	24	80	6	20
5	Apakah menurut anda ruang pemeriksaan / tindakan pasien cukup luas?	26	86.67	4	13.33
6	Apakah ada ruangan tunggu untuk keluarga pasien?	25	83.33	5	16.67
7	Apakah IGD dekat dengan jalan umum (jalan raya) atau parkir?	26	86.67	4	13.33
8	Apakah ruangan IGD bebas dari kebisingan (suara kendaraan bermotor)?	29	96.67	1	3.333
9	Apakah ada fasilitas kamar mandi?	29	96.67	1	3.333
10	Apakah kebutuhan air untuk kamar mandi atau kegiatan lainnya lancar?	27	90	3	10
11	Apakah menurut anda lantai di IGD bersih?	26	86.67	4	13.33
12	Apakah menurut anda lantai di IGD licin?	26	86.67	4	13.33
13	Apakah IGD memiliki alat pendingin ruangan?	25	83.33	5	16.67
14	Apakah suhu ruangan IGD sesuai dengan kebutuhan?	14	46.67	16	53.33
15	Apakah ruangan di IGD cukup terang baik pada pagi, siang maupun malam hari?	27	90	3	10

