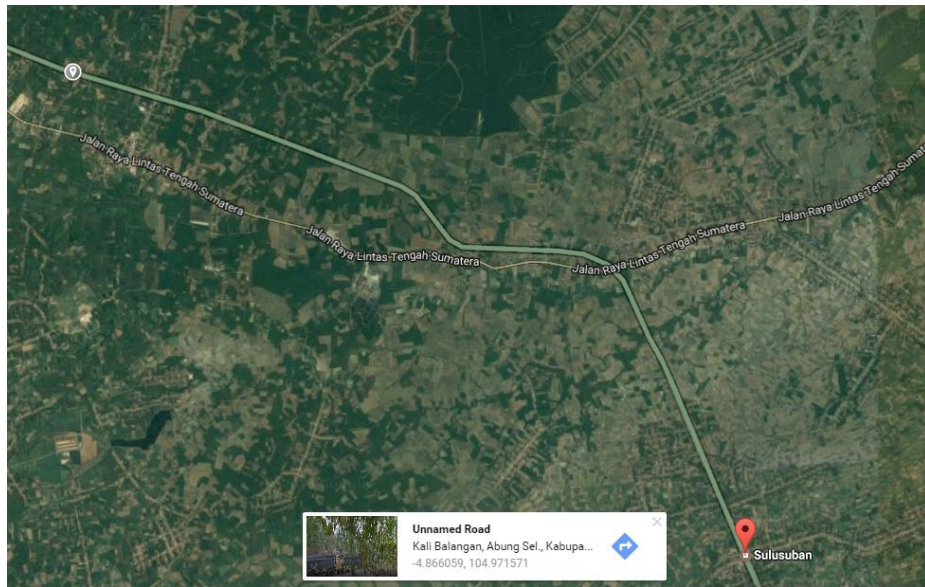


BAB IV METODOLOGI

A. Lokasi Studi

Studi ini dilakukan pada trase jalan rel kereta api antara Stasiun Sulusuban (69 + 640) sampai Stasiun Kalibalangan (86 + 125), provinsi Lampung.



Gambar 4.1 Peta Lokasi Studi Jalan Rel Stasiun Sulusuban – Stasiun Kalibalangan (Sumber: www.google.co.id/map/place/sulusuban.2016)

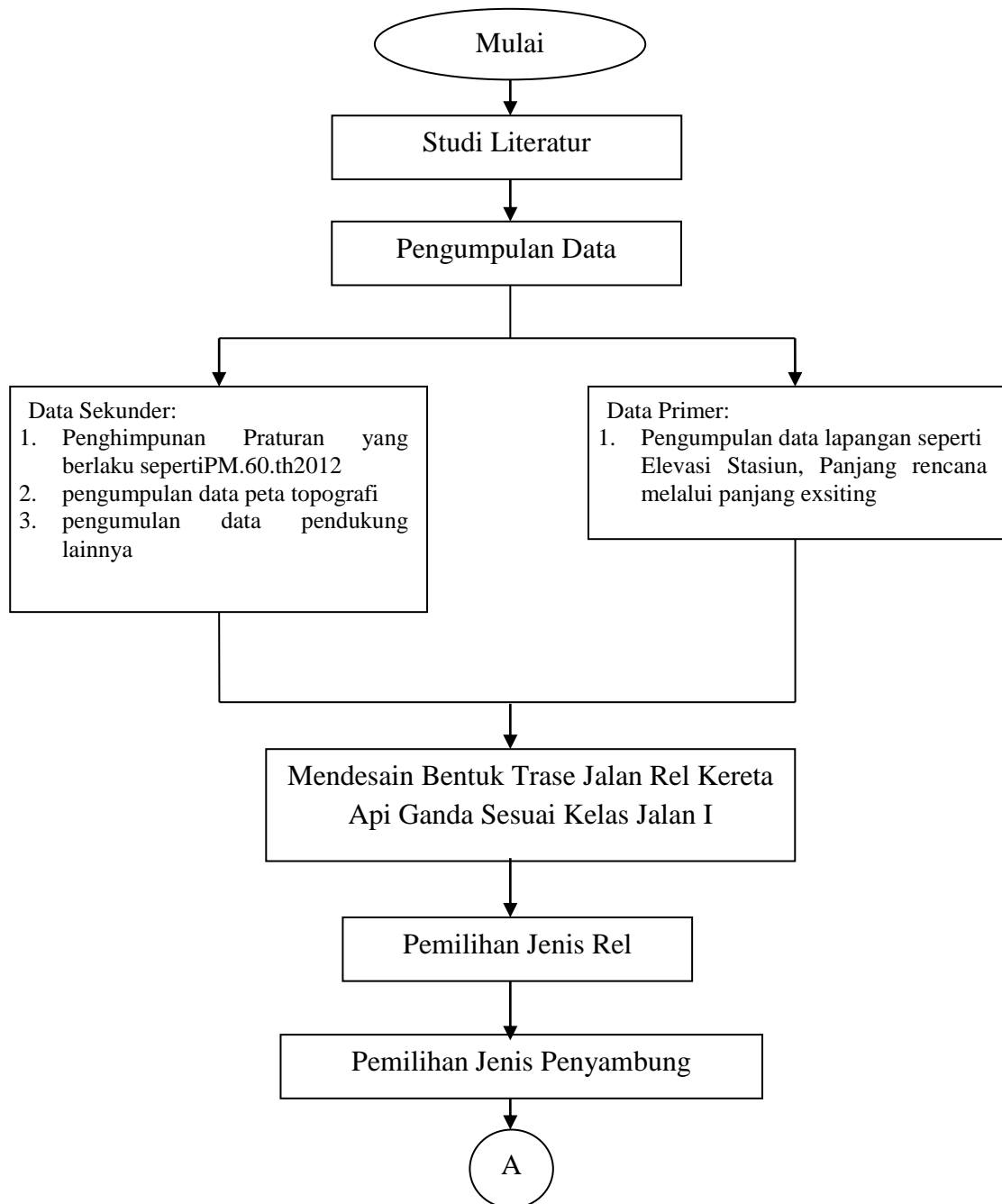
B. Referensi Perancangan

Aturan yang menjadi pedoman pada studi perancangan geometrik jalan rel kereta api gandayaitu:

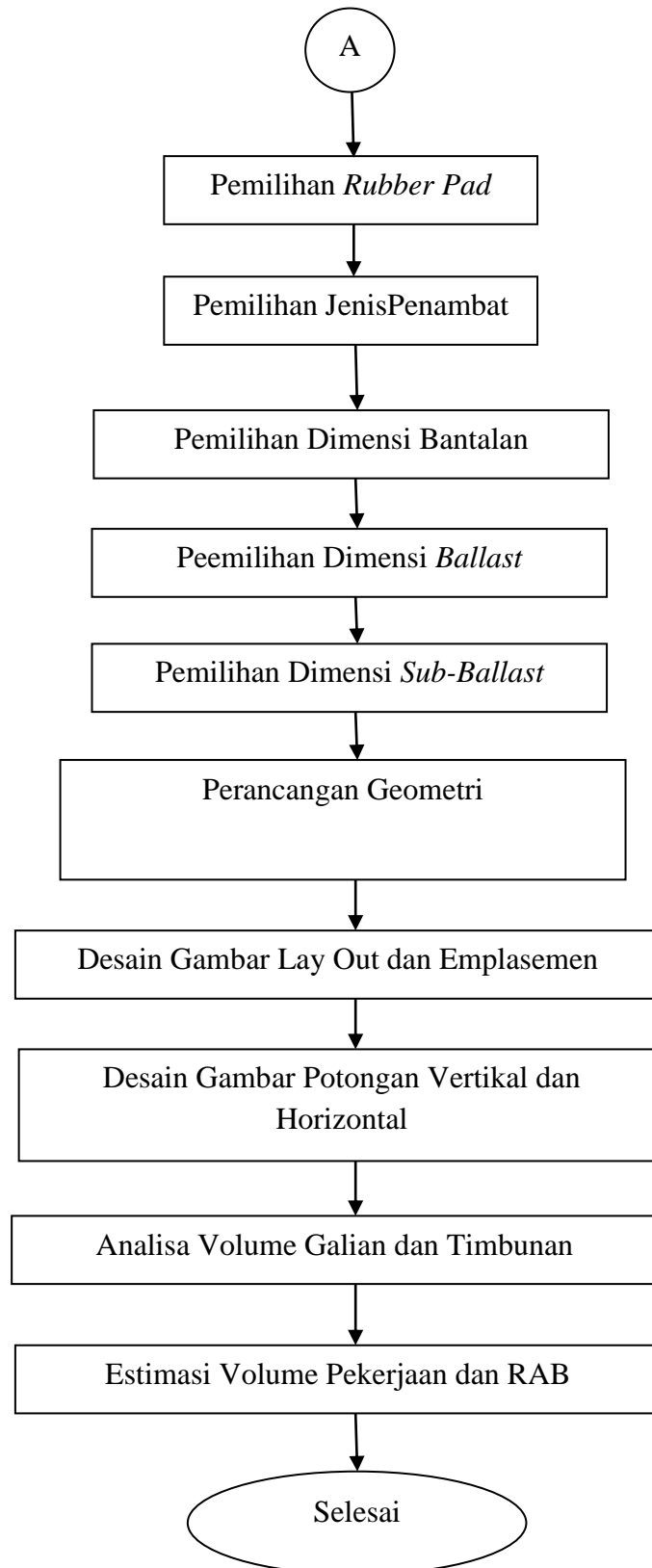
1. Peraturan Menteri Perhubungan No. 60 Tahun 2012 Tentang Persyaratan Teknis Jalur Kereta Api dan Peraturan Perencanaan Konstruksi Jalan Rel,
2. Peraturan Dinas No. 10 Tahun 1986. Penjelasan Peraturan Perencanaan Konstruksi Jalan Rel.
3. Rencana Induk Perkeretaapian Nasional, April 2011

C. Tahapan Studi

Pada tahapan ini penyusun menampilkan tahapan – tahapan perancangan geometrik mulai dari perencanaan, perancangan, hingga estimasi biaya. Untuk lebih jelasnya dijelaskan pada Bagan Alir dibawah ini.



Gambar 4.2 Bagan alir tahapan desain perancangan geometrik jalan rel.



Gambar 4.2 Lanjutan